

УТВЕРЖДАЮ:

арендатор

ООО "ЕвроДомСтрой"

ФИО подпись

Дата: " 13 " 09 2019 г.

### ПРОЕКТ ЛЕСОВОССТАНОВЛЕНИЯ

- 1. Проектируемый способ лесовосстановления:** искусственное  
(искусственное (реконструкция малоценных насаждений), комбинированное, естественное)
  - 2. Исполнитель работ (арендатор лесного участка):** ООО "ЕвроДомСтрой"
  - 3. Характеристика местоположения лесного участка:**  
Лесничество: Судиславское  
Участковое лесничество: Воронское  
№ квартала: 2 № выдела: 23,27 Площадь участка (га): 4,5
  - 4. Характеристика лесорастительных условий лесного участка:**  
Рельеф (равнинный, холмистый): равнинный  
Почва (тип, механический состав): подзолистый, суглинки  
Тип условий местопроизростания: С3  
Группа типов леса: Екис
  - 5. Характеристика лесного участка (вырубки):**  
Категория лесокультурной площади: вырубка  
Количество пней на 1 га: 400 шт/га  
Состояние очистки от порубочных остатков и валежной древесины (м<sup>3</sup>/га):  
очистка удовлетворительная, валежная древесины отсутствует  
Характер и размещение оставленных деревьев и кустарников: -  
Степень задернения и минерализации почв: средняя
  - 6. Характеристика имеющегося подроста и молодняка лесных древесных пород:**  
Состав пород: - Средняя высота (м): -  
Средний возраст (лет): -  
Количество жизнеспособного подроста и молодняка на 1 га по породам:  
-  
Размещение по площади лесного участка: -  
Состояние лесных насаждений и его оценка: -
  - 7. Обоснование проектируемого способа лесовосстановления, породного состава восстанавливаемых лесов:** основание: Приложение 6  
Правил лесовосстановления, утвержденных приказом МПР от 25.03.2019 № 188  
Породный состав: Ель Способ смешения пород: Е-Е-Е
  - 8. Сроки и способы выполнения работ по лесовосстановлению:**  
Способы и сроки обработки почвы (механический, химический, термический; сплошная, частичная), глубина обработки почвы, применяемые машины и орудия: частичная механическая обработка почвы трактором Т-150 с плугом ПКЛ-70 (полосная вспашка), осень 2019 года, глубина обработки почвы 15 см.
- Размещение и размеры площадок, полос, борозд, микроповышений на площади и их направление: ширина бороз 1 м, расстояние между бороздами 4 м, направление Север-Юг

Способы и сроки создания лесных культур: <sup>1</sup> ручная посадка сеянцев ели с открытой  
корневой системой под меч Колесова, май 2020 год

Способы и сроки проведения комбинированного лесовосстановления: <sup>2</sup>

-

Способы и сроки проведения естественного лесовосстановления: <sup>3</sup>

-

Количество посадочных (посевных) мест тыс.шт на 1 га:

3,0

Потребность в посадочном материале на весь участок в тыс.шт:

13,5

Размещение посадочных (посевных мест) в ряду и между рядами (площадками) в  
метрах: 4 x 0,8 м

Характеристика посадочного (посевого) материала: сеянцы ели 3-х лет

4

### 9. Кратность и способы агротехнических уходов:

1 год - кратность: 2

ручная оправка растений от завала травой и почвой, заноса  
песком, размыва и выдувания почвы, выжимания морозом;  
рыхление почвы с одновременным уничтожением травянистой  
и древесной растительности в рядах культур и междурядьях;

2 год - кратность: 2

ручная оправка растений от завала травой и почвой, заноса  
песком, размыва и выдувания почвы, выжимания морозом;  
рыхление почвы с одновременным уничтожением травянистой  
и древесной растительности в рядах культур и междурядьях;

3 год - кратность: 1

ручная оправка растений от завала травой и почвой, заноса  
песком, размыва и выдувания почвы, выжимания морозом;

5

### Кратность и способы лесоводственных уходов:

4 год - кратность:

6 год - кратность:

### 10. Противопожарные и защитные мероприятия:

устройство мин.полос по периметру участка

### 11. Требования к молоднякам, площади которых подлежат отнесению к землям, на которых расположены леса, для признания работ по лесовосстановлению выполненными:

Возраст (лет): 8

Состав пород:

Средняя высота (м): 0,9

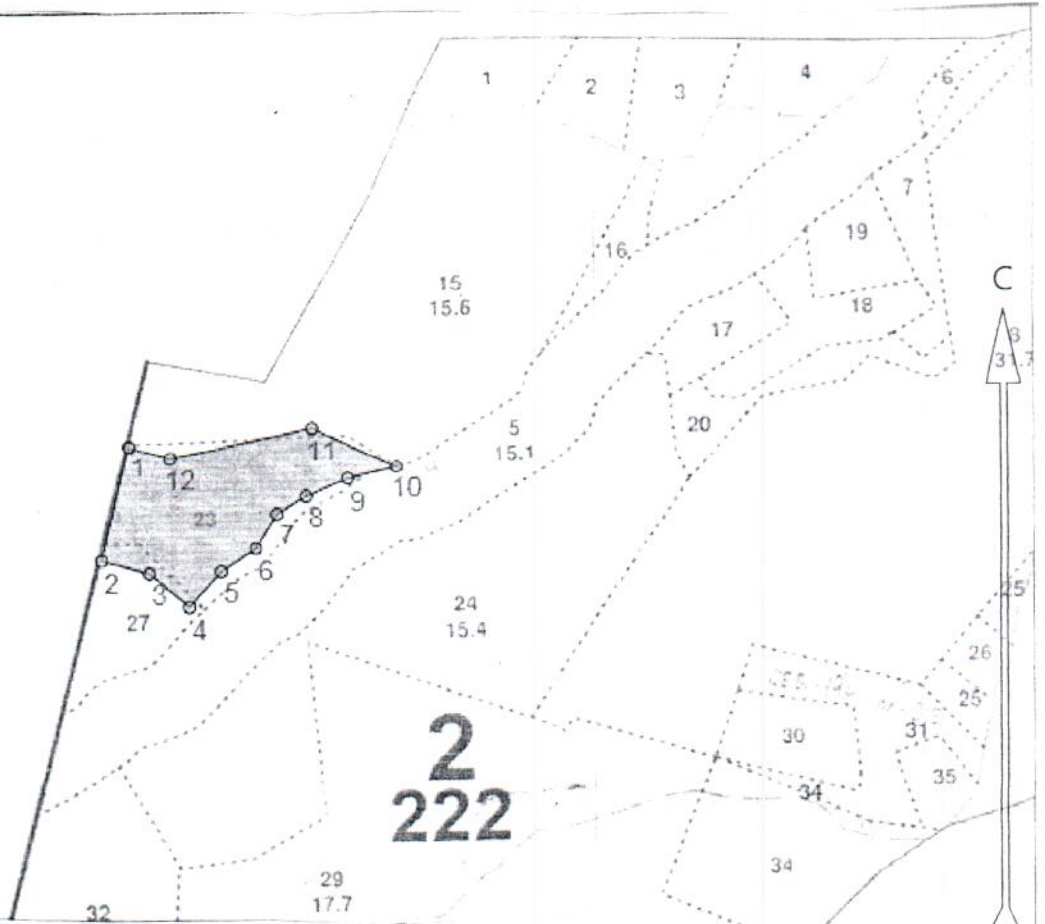
Средний диаметр (см):

Количество деревьев главных лесных древесных пород (шт./га):

не менее 2000

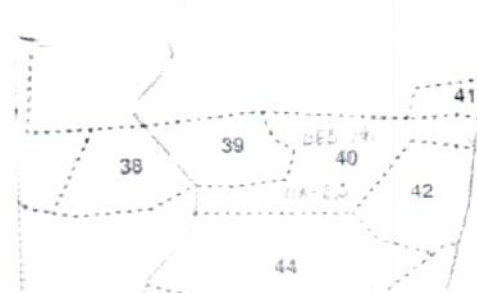
к Проекту прилагается:

План участка, масштаб 1:10000



№№	Направлени е	Румбы	Длина, м
1 - 2	ЮВ	3°00'	159.0
2 - 3	СВ	89°00'	65.0
3 - 4	ЮВ	66°00'	69.0
4 - 5	СВ	26°00'	63.0
5 - 6	СВ	41°00'	55.0
6 - 7	СВ	15°00'	55.0
7 - 8	СВ	43°00'	45.0
8 - 9	СВ	51°00'	60.0
9 - 10	СВ	60°00'	67.0
10 - 11	СЗ	81°00'	124.0
11 - 12	ЮЗ	62°00'	192.0

12 - 1 СЗ 90°00' 56.0 ;



Составил: \_\_\_\_\_ мастер  
 Проверил: \_\_\_\_\_ участковый лесничий  
 \_\_\_\_\_ должность

Плешаков Е.А.  
 Хватов С.Ю.  
 ФИО подпись

" 11 " 09 2019 г.  
 " 12 " 09 2019 г.