

УТВЕРЖДАЮ:

арендатор

ООО "ЕвроДомСтрой"

ФИО подпись

Дата: "13" 09 2019 г.

## ПРОЕКТ ЛЕСОВОССТАНОВЛЕНИЯ

- 1. Проектируемый способ лесовосстановления:** искусственное  
(искусственное (реконструкция малоценных насаждений), комбинированное, естественное)
- 2. Исполнитель работ (арендатор лесного участка):** ООО "ЕвроДомСтрой"
- 3. Характеристика местоположения лесного участка:**  
Лесничество: Судиславское  
Участковое лесничество: Воронское  
№ квартала: 2 № выдела: 19,18 Площадь участка (га): 1,4
- 4. Характеристика лесорастительных условий лесного участка:**  
Рельеф (равнинный, холмистый): равнинный  
Почва (тип, механический состав): подзолистый, суглинки  
Тип условий местопрорастания: С3  
Группа типов леса: Екис
- 5. Характеристика лесного участка (вырубки):**  
Категория лесокультурной площади: вырубка  
Количество пней на 1 га: 400 шт/га  
Состояние очистки от порубочных остатков и валежной древесины (м<sup>3</sup>/га): очистка удовлетворительная, валежная древесины отсутствует  
Характер и размещение оставленных деревьев и кустарников: -  
Степень задернения и минерализации почв: средняя
- 6. Характеристика имеющегося подроста и молодняка лесных древесных пород:**  
Состав пород: - Средняя высота (м): -  
Средний возраст (лет): -  
Количество жизнеспособного подроста и молодняка на 1 га по породам: -  
Размещение по площади лесного участка: -  
Состояние лесных насаждений и его оценка: -
- 7. Обоснование проектируемого способа лесовосстановления, породного состава восстанавливаемых лесов:** основание: Приложение 6 Правил лесовосстановления, утвержденных приказом МПР от 25.03.2019 № 188  
Породный состав: Ель Способ смешения пород: Е-Е-Е
- 8. Сроки и способы выполнения работ по лесовосстановлению:**  
Способы и сроки обработки почвы (механический, химический, термический; сплошная, частичная), глубина обработки почвы, применяемые машины и орудия: частичная механическая обработка почвы трактором Т-150 с плугом ПКЛ-70 (полосная вспашка), осень 2019 года, глубина обработки почвы 15 см.  
Размещение и размеры площадок, полос, борозд, микроповышений на площади и их направление: ширина бороз 1 м, расстояние между бороздами 4 м., направление Север-Юг



Способы и сроки создания лесных культур: <sup>1</sup> ручная посадка семян ели с открытой корневой системой под меч Колесова, май 2020 год

Способы и сроки проведения комбинированного лесовосстановления: <sup>2</sup>

-

Способы и сроки проведения естественного лесовосстановления: <sup>3</sup>

-

Количество посадочных (посевных) мест тыс.шт на 1 га: 3,0

Потребность в посадочном материале на весь участок в тыс.шт: 4,2

Размещение посадочных (посевных мест) в ряду и между рядами (площадками) в метрах: 4 x 0,8 м

Характеристика посадочного (посевного) материала: сеянцы ели 3-х лет

#### 9. Кратность и способы агротехнических уходов:

1 год - кратность: 2

ручная оправка растений от завала травой и почвой, заноса песком, размыва и выдувания почвы, выжимания морозом; рыхление почвы с одновременным уничтожением травянистой и древесной растительности в рядах культур и междурядах;

2 год - кратность: 2

ручная оправка растений от завала травой и почвой, заноса песком, размыва и выдувания почвы, выжимания морозом; рыхление почвы с одновременным уничтожением травянистой и древесной растительности в рядах культур и междурядах;

3 год - кратность: 1

ручная оправка растений от завала травой и почвой, заноса песком, размыва и выдувания почвы, выжимания морозом;

#### Кратность и способы лесоводственных уходов:

4 год - кратность:

6 год - кратность:

#### 10. Противопожарные и защитные мероприятия:

устройство мин.полос по периметру участка

#### 11. Требования к молоднякам, площади которых подлежат отнесению к землям, на которых расположены леса, для признания работ по лесовосстановлению **завершенными:**

Возраст (лет): 8

Состав пород: \_\_\_\_\_

Средняя высота (м): 0,9

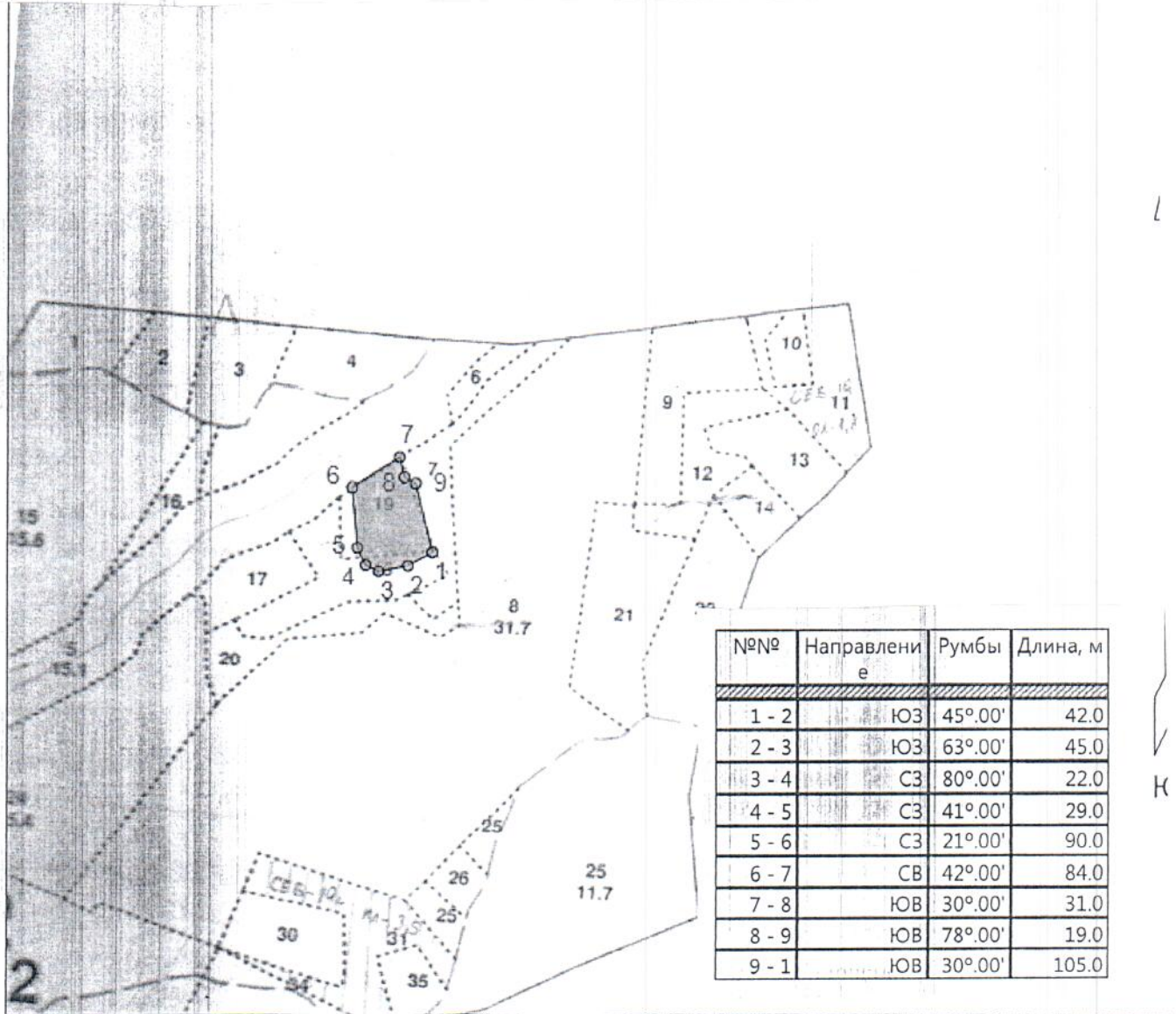
Средний диаметр (см): \_\_\_\_\_

Количество деревьев главных лесных древесных пород (шт./га):

не менее 2000

**к Проекту прилагается:**

План участка, масштаб 1:10000



Составил:  мастер

Плешаков Е.А.

" 11 " 09 2019 г.

Проверил:  участковый лесничий  
должность

Хватов С.Ю.  
ФИО подпись

" 12 " 09 2019 г.

