

УТВЕРЖДАЮ:

арендатор

Полетаев Д.А.

Дата: " 13 " 09



### ПРОЕКТ ЛЕСОВОССТАНОВЛЕНИЯ

1. **Проектируемый способ лесовосстановления:** искусственное  
(искусственное (реконструкция малоценных насаждений), комбинированное, естественное)
2. **Исполнитель работ (арендатор лесного участка):** ООО "Шанс"
3. **Характеристика местоположения лесного участка:**  
Лесничество: Судиславское  
Участковое лесничество: 2-е Судиславское (СПК "Рассвет")  
№ квартала: 14 № выдела: 37 Площадь участка (га): 3,5
4. **Характеристика лесорастительных условий лесного участка:**  
Рельеф (равнинный, холмистый): равнинный  
Почва (тип, механический состав): подзолистый сутлинки  
Тип условий местопрорастания: СЗ  
Группа типов леса: Екис
5. **Характеристика лесного участка (вырубки):**  
Категория лесокультурной площади: вырубка  
Количество пней на 1 га: 400 шт/га  
Состояние очистки от порубочных остатков и валежной древесины (м3/га):  
очистка удовлетворительная, валежная древесины отсутствует  
Характер и размещение оставленных деревьев и кустарников: -  
Степень задернения и минерализации почв: средняя
6. **Характеристика имеющегося подроста и молодняка лесных древесных пород:**  
Состав пород: - Средняя высота (м): -  
Средний возраст (лет): -  
Количество жизнеспособного подроста и молодняка на 1 га по породам:  
-  
Размещение по площади лесного участка: -  
Состояние лесных насаждений и его оценка: -
7. **Обоснование проектируемого способа лесовосстановления, породного состава восстанавливаемых лесов:**  
основание: Приложение 6  
Правил лесовосстановления, утвержденных приказом МПР от 25.03.2019 № 188  
Породный состав: Ель Способ смешения пород: Е-Е-Е
8. **Сроки и способы выполнения работ по лесовосстановлению:**  
Способы и сроки обработки почвы (механический, химический, термический; сплошная, частичная), глубина обработки почвы, применяемые машины и орудия: частичная механическая обработка почвы трактором ДТ-75 с плугом ПКЛ-70 (полосная вспашка), осень 2019 года, глубина обработки почвы 15 см.  
-  
-  
Размещение и размеры площадок, полос, борозд, микроповышений на площади и их направление: ширина бороз 1 м, расстояние между бороздами 4 м., направление борозд с СЗ на ЮВ

Способы и сроки создания лесных культур: <sup>1</sup> ручная посадка семян ели с открытой  
корневой системой под меч Колесова, май 2020 год

Способы и сроки проведения комбинированного лесовосстановления: <sup>2</sup>  
-

Способы и сроки проведения естественного лесовосстановления: <sup>3</sup> -

Количество посадочных (посевных) мест тыс. шт на 1 га: 3,0

Потребность в посадочном материале на весь участок в тыс. шт: 10,5

Размещение посадочных (посевных мест) в ряду и между рядами (площадками) в  
метрах: 4 x 0,8 м

Характеристика посадочного (посевного) материала: семена ели 3-х лет

#### 9. Кратность и способы агротехнических уходов:

1 год - кратность: 2 ручная оправка растений от завала травой и почвой, заноса  
песком, размыва и выдувания почвы, выжимания морозом;  
рыхление почвы с одновременным уничтожением травянистой и  
древесной растительности в рядах культур и междурядьях;

2 год - кратность: 2 ручная оправка растений от завала травой и почвой, заноса  
песком, размыва и выдувания почвы, выжимания морозом;  
рыхление почвы с одновременным уничтожением травянистой и  
древесной растительности в рядах культур и междурядьях;

3 год - кратность: 1 ручная оправка растений от завала травой и почвой, заноса  
песком, размыва и выдувания почвы, выжимания морозом;

#### Кратность и способы лесоводственных уходов:

4 год - кратность:

6 год - кратность:

10. Противопожарные и защитные мероприятия:   
устройство мин.полос по периметру участка

11. Требования к молоднякам, площади которых подлежат отнесению к землям, на  
которых расположены леса, для признания работ по лесовосстановлению  
завершенными:

Возраст (лет): 8 Состав пород:

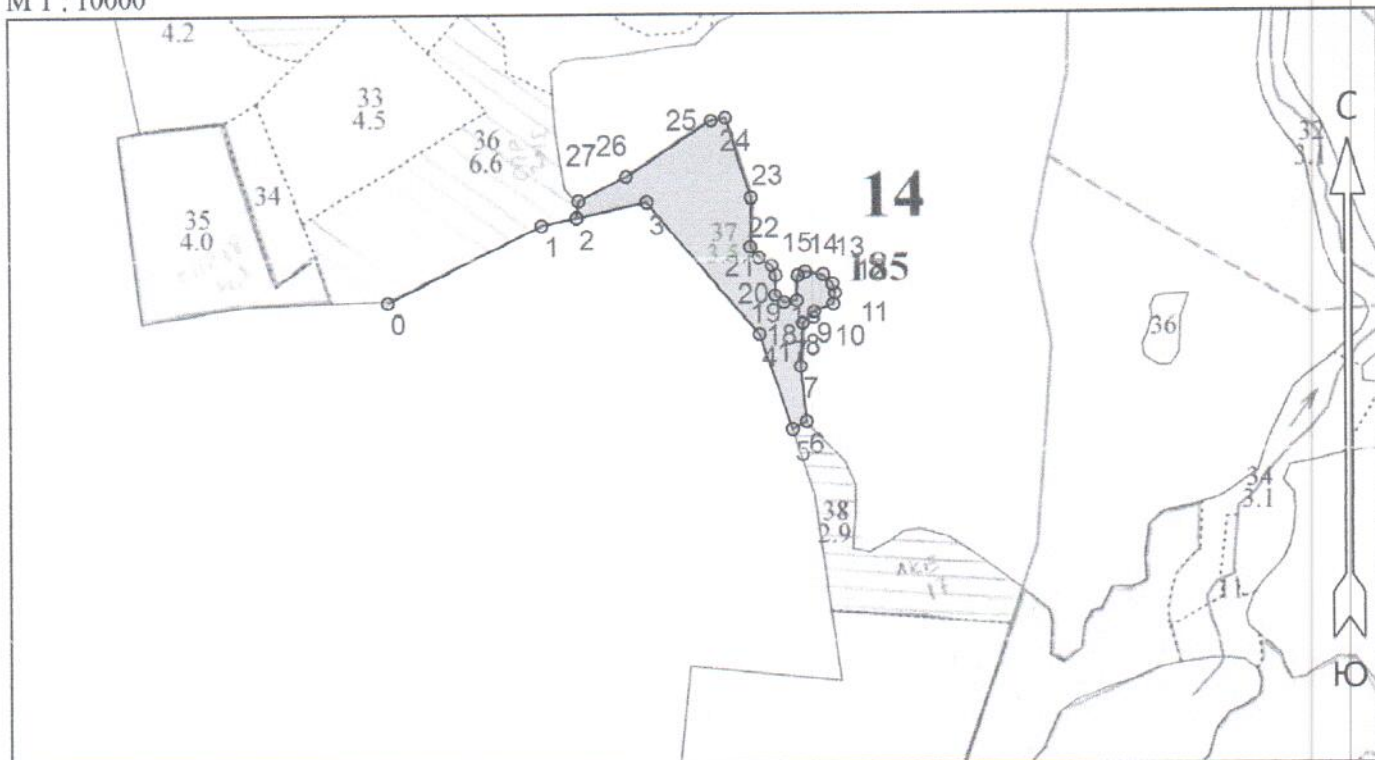
Средняя высота (м): 0,9 Средний диаметр (см):

Количество деревьев главных лесных древесных пород (шт./га):   
не менее 2000 шт/га.

к Проекту прилагается: План участка

## План участка

М 1 : 10000



Номера точек	Координаты		Румбы линий	Длина, м	26 - 27	ЮЗ 47° 00'	70.0
	Широта	Долгота					
0 - 1			СВ 47° 00'	227.0			
1 - 2			СВ 62° 00'	47.0			
2 - 3			СВ 62° 00'	94.0			
3 - 4			ЮВ 56° 00'	229.0			
4 - 5			ЮВ 35° 00'	131.0			
5 - 6			СВ 45° 00'	21.0			
6 - 7			СЗ 22° 00'	72.0			
7 - 8			СЗ 13° 00'	57.0			
8 - 9			СВ 28° 00'	22.0			
9 - 10			СВ 52° 00'	27.0			
10 - 11			СЗ 7° 00'	15.0			
11 - 12			СЗ 31° 00'	13.0			
12 - 13			СЗ 62° 00'	17.0			
13 - 14			ЮЗ 82° 00'	24.0			
14 - 15			ЮЗ 47° 00'	11.0			
15 - 16			ЮВ 14° 00'	33.0			
16 - 17			ЮЗ 66° 00'	17.0			
17 - 18			СЗ 66° 00'	15.0			
18 - 19			СЗ 14° 00'	26.0			
19 - 20			СЗ 38° 00'	14.0			
20 - 21			СЗ 73° 00'	20.0			
21 - 22			СЗ 53° 00'	18.0			
22 - 23			СЗ 15° 00'	64.0			
23 - 24			СЗ 34° 00'	107.0			
24 - 25			ЮЗ 63° 00'	19.0			
25 - 26			ЮЗ 42° 00'	132.0			
					26 - 27	ЮЗ 47° 00'	70.0
					27 - 2	ЮВ 9° 00'	21.0

Составил: директор \_\_\_\_\_ Полетаев Д.А. "11" 09 2019 год

Проверил: участковый лесничий \_\_\_\_\_ Тертышников Д.А. "12" 09 2019 год