

УТВЕРЖДАЮ:

арендатор

ООО "ЕвроДомСтрой"

ФИО-подпись

Дата: " 13 " 09 2019 г.

ПРОЕКТ ЛЕСОВОССТАНОВЛЕНИЯ

1. **Проектируемый способ лесовосстановления:** комбинированное
(искусственное (реконструкция малоценных насаждений), комбинированное, естественное)
2. **Исполнитель работ (арендатор лесного участка):** ООО "ЕвроДомСтрой"
3. **Характеристика местоположения лесного участка:**
Лесничество: Судиславское
Участковое лесничество: 2 Судиславское участ. лес. (спк Свозовское)
№ квартала: 13 № выдела: 6,16 Площадь участка (га): 6,9
4. **Характеристика лесорастительных условий лесного участка:**
Рельеф (равнинный, холмистый): равнинный
Почва (тип, механический состав): подзолистый, суглинки
Тип условий местопроизростания: С3
Группа типов леса: Екис
5. **Характеристика лесного участка (вырубки):**
Категория лесокультурной площади: вырубка
Количество пней на 1 га: 400 шт/га
Состояние очистки от порубочных остатков и валежной древесины (м3/га):
очистка удовлетворительная, валежная древесины отсутствует
Характер и размещение оставленных деревьев и кустарников: -
Степень задернения и минерализации почв: средняя
6. **Характеристика имеющегося подроста и молодняка лесных древесных пород:**
Состав пород: 5Е3Ос2Б Средняя высота (м): 3
Средний возраст (лет): 10
Количество жизнеспособного подроста и молодняка на 1 га по породам:
Е-1500шт/га Ос-900шт/га, Б- 600 шт/га
Размещение по площади лесного участка: неравномерная
Состояние лесных насаждений и его оценка: удовлетворительное
7. **Обоснование проектируемого способа лесовосстановления, породного состава восстанавливаемых лесов:** основание: Приложение б
Правил лесовосстановления, утвержденных приказом МПР от 25.03.2019 № 188
Породный состав: Ель Способ смешения пород: Е-Е-Е
8. **Сроки и способы выполнения работ по лесовосстановлению:**
Способы и сроки обработки почвы (механический, химический, термический; сплошная, частичная), глубина обработки почвы, применяемые машины и орудия:

Размещение и размеры площадок, полос, борозд, микроповышений на площади и их направление: микроповышения у пней

Способы и сроки создания лесных культур: _____¹

Способы и сроки проведения комбинированного лесовосстановления:
ручная посадка семян ели с открытой корневой системой под меч Колесова, май 2020 год _____²

Способы и сроки проведения естественного лесовосстановления: _____³

Количество посадочных (посевных) мест тыс.шт на 1 га: _____ 1,5

Потребность в посадочном материале на весь участок в тыс.шт: _____ 10,4

Размещение посадочных (посевных мест) в ряду и между рядами (площадками) в метрах: _____

Характеристика посадочного материала: сеянцы ели 3-х лет _____⁴

9. Кратность и способы агротехнических уходов:

1 год - кратность: 2 _____
ручная оправка растений от завала травой и почвой, заноса песком, размыва и выдувания почвы, выжимания морозом; рыхление почвы с одновременным уничтожением травянистой и древесной растительности в рядах культур и междурядьях;

2 год - кратность: 2 _____
ручная оправка растений от завала травой и почвой, заноса песком, размыва и выдувания почвы, выжимания морозом; рыхление почвы с одновременным уничтожением травянистой и древесной растительности в рядах культур и междурядьях;

3 год - кратность: 1 _____
ручная оправка растений от завала травой и почвой, заноса песком, размыва и выдувания почвы, выжимания морозом;

Кратность и способы лесоводственных уходов:

⁵

4 год - кратность: _____

6 год - кратность: _____

10. Противопожарные и защитные мероприятия: _____
опашка минерализованной полосой _____

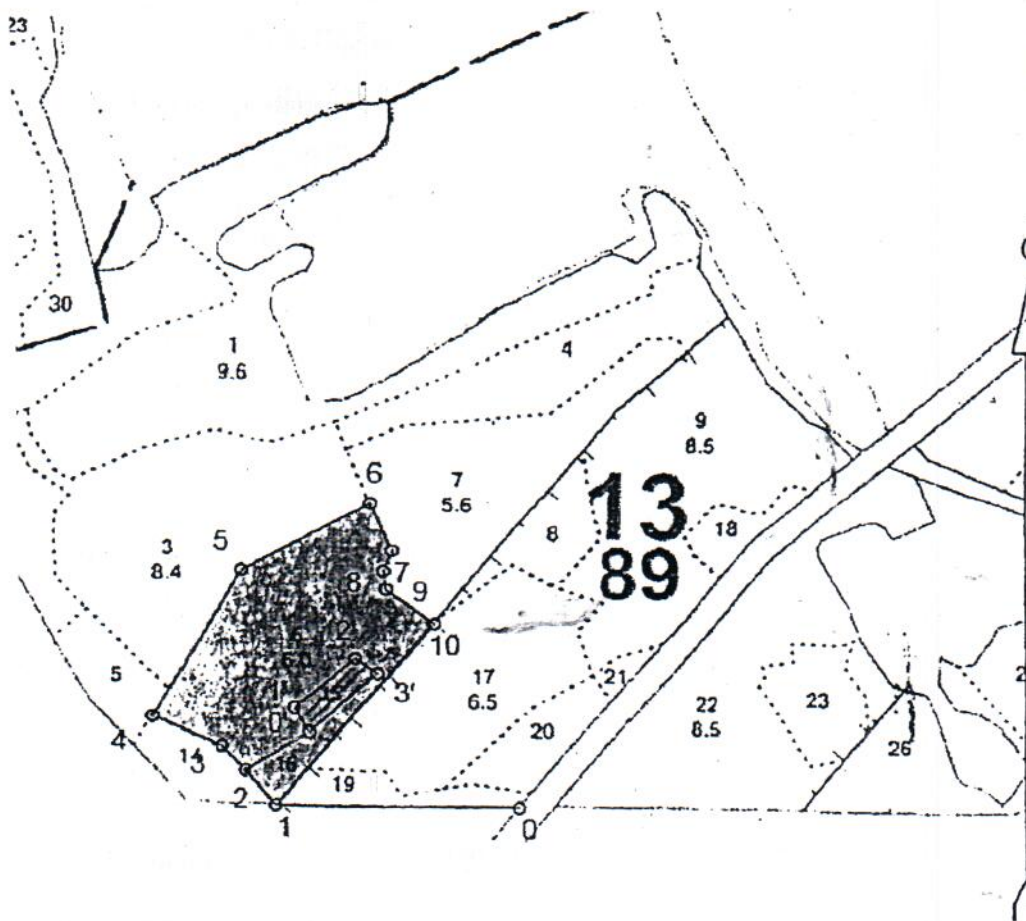
11. Требования к молоднякам, площади которых подлежат отнесению к землям, на которых расположены леса, для признания работ по лесовосстановлению **завершенными:**

Возраст (лет): _____ 8 _____ Состав пород: _____

Средняя высота (м): _____ 0,9 _____ Средний диаметр (см): _____

Количество деревьев главных лесных древесных пород (шт./га): _____ не менее 2000 _____

План участка, масштаб 1:10000



Основной полигон

№№	Азимуты	Длина, м
0 - 1	253°00'	325.0
1 - 2	300°00'	61.0
2 - 3	298°00'	45.0
3 - 4	276°00'	97.0
4 - 5	12°00'	227.0
5 - 6	44°00'	195.0
6 - 7	138°00'	72.0
7 - 8	184°00'	30.0
8 - 9	154°00'	25.0
9 - 10	108°00'	79.0
10 - 1	203°00'	318.0

Полигон 2,
Площадь, га: 0.40
Тип: Неэксплуатационная площадь

№№	Азимуты	Длина, м
0 - 1	253°00'	325.0
1 - 2	300°00'	61.0
2 - 0'	41°00'	100.0
0' - 1'	311°00'	38.0
1' - 2'	33°00'	105.0
2' - 3'	108°00'	35.0
3' - 0'	211°00'	119.0

Составил:

мастер

Плешаков Е.А.
Плешаков Е.А.

" 11 " 09 2019 г.

Проверил:

участковый лесничий
должность

Хватов С.Ю.
Хватов С.Ю.
ФИО подпись

" 12 " 09 2019 г.