

Отдел охраны, защиты
и воспроизводства лесов
департамента лесного хозяйства
Костромской области
Вход № 27 03 2020

УТВЕРЖДАЮ:

арендатор

Полетаев Д.А.

Дата:

" 13 "

09

2019 г.

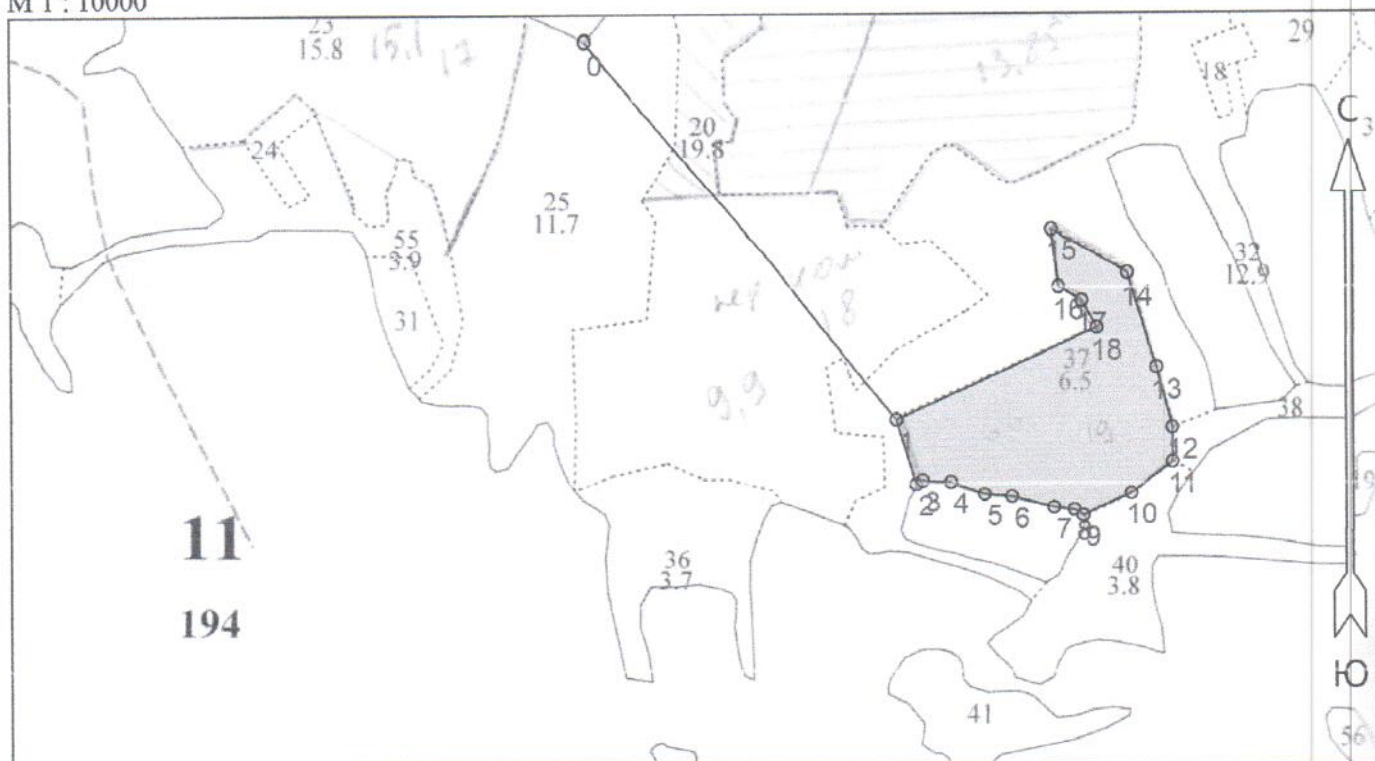


ПРОЕКТ ЛЕСОВОССТАНОВЛЕНИЯ

1. **Проектируемый способ лесовосстановления:** искусственное
(искусственное (реконструкция малоценных насаждений), комбинированное, естественное)
2. **Исполнитель работ (арендатор лесного участка):** ООО "Шанс"
3. **Характеристика местоположения лесного участка:**
Лесничество: Судиславское
Участковое лесничество: 2-е Судиславское (СИК "Рассвет")
№ квартала: 11 № выдела: 37 Площадь участка (га): 6,5
4. **Характеристика лесорастительных условий лесного участка:**
Рельеф (равнинный, холмистый): равнинный
Почва (тип, механический состав): подзолистый суглинки
Тип условий местопрорастания: С3
Группа типов леса: Екис
5. **Характеристика лесного участка (вырубки):**
Категория лесокультурной площади: вырубка
Количество пней на 1 га: 400 шт/га
Состояние очистки от порубочных остатков и валежной древесины (м3/га):
очистка удовлетворительная, валежная древесины отсутствует
Характер и размещение оставленных деревьев и кустарников: -
Степень задернения и минерализации почв: средняя
6. **Характеристика имеющегося подроста и молодняка лесных древесных пород:**
Состав пород: - Средняя высота (м): -
Средний возраст (лет): -
Количество жизнеспособного подроста и молодняка на 1 га по породам:
-
Размещение по площади лесного участка: -
Состояние лесных насаждений и его оценка: -
7. **Обоснование проектируемого способа лесовосстановления, породного состава восстанавливаемых лесов:** основание: Приложение 6
Правил лесовосстановления, утвержденных приказом МПР от 25.03.2019 № 188
Породный состав: Ель Способ смешения пород: Е-Е-Е
8. **Сроки и способы выполнения работ по лесовосстановлению:**
Способы и сроки обработки почвы (механический, химический, термический;
сплошная, частичная), глубина обработки почвы, применяемые машины и
орудия: частичная механическая обработка почвы трактором ДТ-75 с
плугом ПКЛ-70 (полосная вспашка), осень 2019 года, глубина обработки почвы 15 см.
-
-
Размещение и размеры площадок, полос, борозд, микроповышений на площади и
их направление: ширина борозд 1 м, расстояние между бороздами 4 м., направление
борозд с Севера на Юг

План участка

М 1 : 10000



Номера точек	Координаты		Румбы линий	Длина, м
	Широта	Долгота		
0 - 1			ЮВ 56°30'	639.0
1 - 2			ЮВ 34°00'	88.0
2 - 3			СВ 44°00'	10.0
3 - 4			СВ 76°00'	37.0
4 - 5			ЮВ 87°00'	47.0
5 - 6			СВ 78°00'	36.0
6 - 7			СВ 88°00'	57.0
7 - 8			СВ 79°00'	27.0
8 - 9			ЮВ 74°00'	14.0
9 - 10			СВ 48°00'	70.0
10 - 11			СВ 36°00'	68.0
11 - 12			СЗ 17°00'	45.0
12 - 13			СЗ 32°00'	80.0
13 - 14			СЗ 35°00'	124.0
14 - 15			СЗ 77°00'	115.0
15 - 16			ЮВ 24°00'	75.0
16 - 17			ЮВ 78°00'	35.0
17 - 18			ЮВ 47°00'	39.0
18 - 1			ЮЗ 49°00'	288.0

Составил: директор _____ Полетаев Д.А. _____ "11" 09 2019 год

Проверил: участковый лесничий _____ Тертышников Д.А. _____ "12" 09 2019 год