

УТВЕРЖДАЮ:

арендатор

Полетаев Д.А.

Дата: " 13 " 09

ООО "Шанс"

ФИО подпись

2019 г.

ПРОЕКТ ЛЕСОВОССТАНОВЛЕНИЯ

- 1. Проектируемый способ лесовосстановления:** искусственное
(искусственное (реконструкция малоценных насаждений), комбинированное, естественное)
- 2. Исполнитель работ (арендатор лесного участка):** ООО "Шанс"
- 3. Характеристика местоположения лесного участка:**
Лесничество: Судиславское
Участковое лесничество: 2-е Судиславское (СПК "Рассвет")
№ квартала: 11 № выдела: 15 Площадь участка (га): 6,4
- 4. Характеристика лесорастительных условий лесного участка:**
Рельеф (равнинный, холмистый): равнинный
Почва (тип, механический состав): подзолистый , суглинки
Тип условий местопроизрастания: C2
Группа типов леса: КИСЛ
- 5. Характеристика лесного участка (вырубки):**
Категория лесокультурной площади: вырубка
Количество пней на 1 га: 400 шт/га
Состояние очистки от порубочных остатков и валежной древесины (м³/га): очистка удовлетворительная, валежная древесины отсутствует
Характер и размещение оставленных деревьев и кустарников: -
Степень задернения и минерализации почв: средняя
- 6. Характеристика имеющегося подроста и молодняка лесных древесных пород:**
Состав пород: - Средняя высота (м): -
Средний возраст (лет): -
Количество жизнеспособного подроста и молодняка на 1 га по породам: -
Размещение по площади лесного участка: -
Состояние лесных насаждений и его оценка: -
- 7. Обоснование проектируемого способа лесовосстановления, породного состава восстанавливаемых лесов:** основание: Приложение 6
Правил лесовосстановления, утвержденных приказом МПР от 25.03.2019 № 188
Породный состав: Ель Способ смешения пород: Е-Е-Е
- 8. Сроки и способы выполнения работ по лесовосстановлению:**
Способы и сроки обработки почвы (механический, химический, термический): сплошная, частичная, глубина обработки почвы, применяемые машины и орудия: частичная механическая обработка почвы трактором ДТ-75 с плугом ПКЛ-70 (полосная вспашка), осень 2019 года, глубина обработки почвы 15 см.
Размещение и размеры площадок, полос, борозд, микровыщипов на площади и их направление: ширина борозд 1 м, расстояние между бороздами 4 м., направление борозд с Запада на Восток

Способы и сроки создания лесных культур: ¹ ручная посадка семян ели с открытой корневой системой под меч Колесова, май 2020 год

Способы и сроки проведения комбинированного лесовосстановления: ²
-

Способы и сроки проведения естественного лесовосстановления: ³
-

Количество посадочных (посевных) мест тыс. шт на 1 га: 3,0

Потребность в посадочном материале на весь участок в тыс. шт: 19,2

Размещение посадочных (посевных мест) в ряду и между рядами (площадками) в метрах: 4 x 0,8 м

Характеристика посадочного (посевого) материала: сеянцы ели 3-х лет

9. Кратность и способы агротехнических уходов:

1 год - кратность: 2 ручная оправка растений от завала травой и почвой, заноса песком, размыва и выдувания почвы, выжимания морозом; рыхление почвы с одновременным уничтожением травянистой и древесной растительности в рядах культур и междурядьях;

2 год - кратность: 2 ручная оправка растений от завала травой и почвой, заноса песком, размыва и выдувания почвы, выжимания морозом; рыхление почвы с одновременным уничтожением травянистой и древесной растительности в рядах культур и междурядьях;

3 год - кратность: 1 ручная оправка растений от завала травой и почвой, заноса песком, размыва и выдувания почвы, выжимания морозом;

Кратность и способы лесоводственных уходов:

4 год - кратность:

6 год - кратность:

10. Противопожарные и защитные мероприятия: устройство мин.полос по периметру участка

11. Требования к молоднякам, площади которых подлежат отнесению к землям, на которых расположены леса, для признания работ по лесовосстановлению завершёнными:

Возраст (лет): 8 Состав пород:

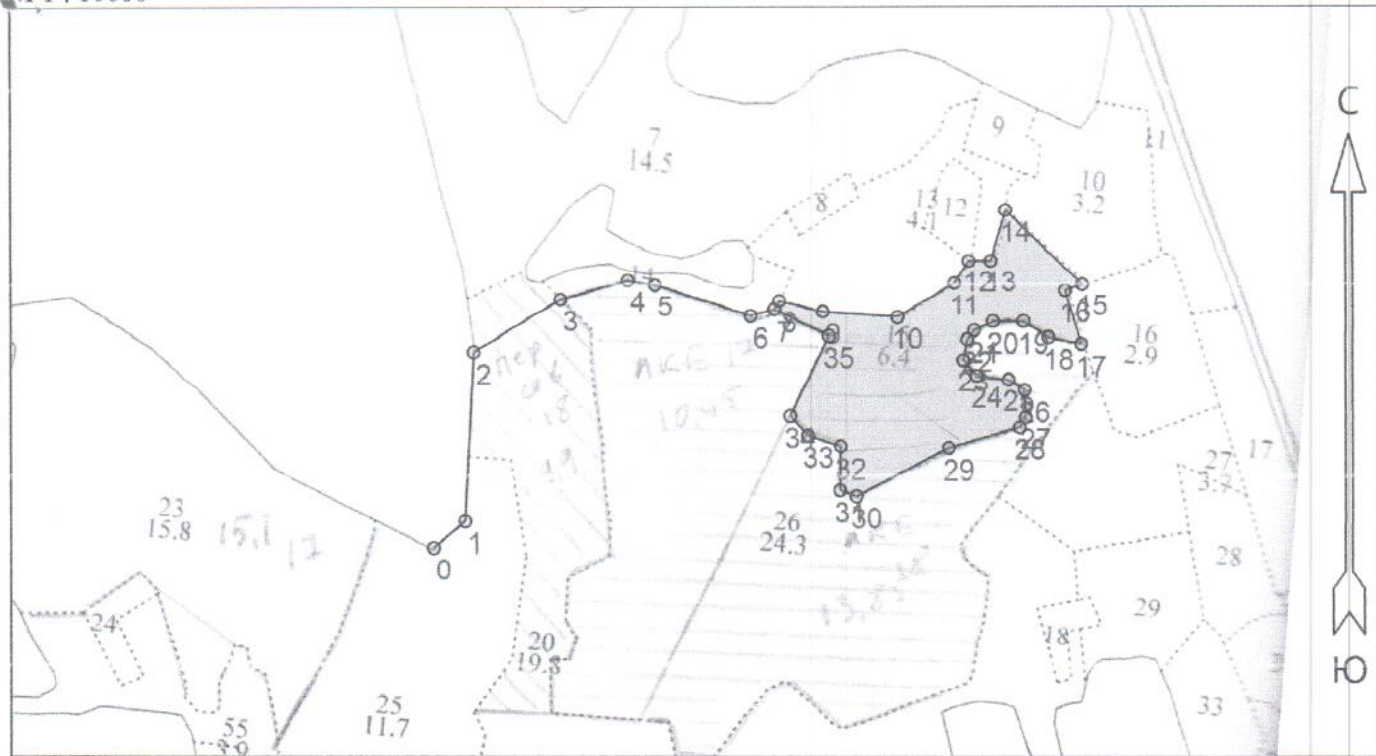
Средняя высота (м): 0,9 Средний диаметр (см):

Количество деревьев главных лесных древесных пород (шт./га):
не менее 2000 шт/га.

к Проекту прилагается: План участка

План участка

М 1 : 10000



Номера точек	Координаты		Азимуты линий	Длина, м
	Широта	Долгота		
0 - 1			33°00'	54.0
1 - 2			346°00'	220.0
2 - 3			42°00'	133.0
3 - 4			57°00'	92.0
4 - 5			83°00'	36.0
5 - 6			91°00'	132.0
6 - 7			58°00'	32.0
7 - 8			13°00'	13.0
8 - 9			87°00'	59.0
9 - 10			77°00'	98.0
10 - 11			42°00'	87.0
11 - 12			15°00'	36.0
12 - 13			73°00'	29.0
13 - 14			359°00'	71.0
14 - 15			118°00'	142.0
15 - 16			233°00'	24.0
16 - 17			146°00'	73.0
17 - 18			264°00'	44.0
18 - 19			285°00'	39.0
19 - 20			253°00'	40.0
20 - 21			228°00'	27.0
21 - 22			200°00'	15.0
22 - 23			174°00'	27.0
23 - 24			122°00'	27.0
24 - 25			80°00'	42.0
25 - 26			107°00'	25.0
26 - 27			161°00'	36.0
27 - 28			193°00'	15.0
28 - 29			237°00'	97.0
29 - 30			226°00'	136.0
30 - 31			273°00'	23.0
31 - 32			344°00'	56.0
32 - 33			271°00'	45.0
33 - 34			301°00'	35.0
34 - 35			9°00'	116.0
35 - 7			279°00'	79.0

Составил: директор _____ Полетаев Д.А. _____ "11" 09 2019 год

Проверил: участковый лесничий _____ Тертышников Д.А. _____ "12" 09 2019 год