

УТВЕРЖДАЮ:

арендатор ООО "Победа"  
Хорошенин А.В. [подпись]  
ФИО подпись  
Дата: " 13 " 09 2019 г.

ПРОЕКТ ЛЕСОВОССТАНОВЛЕНИЯ

- 1. Проектируемый способ лесовосстановления:** комбинированное  
(искусственное (реконструкция малоценных насаждений), комбинированное, естественное)
- 2. Исполнитель работ (арендатор лесного участка):** ООО "Победа"
- 3. Характеристика местоположения лесного участка:**  
Лесничество: Судиславское  
Участковое лесничество: 1-е Судиславское  
№ квартала: 30 № выдела: 5 Площадь участка (га): 1,5
- 4. Характеристика лесорастительных условий лесного участка:**  
Рельеф (равнинный, холмистый): равнинный  
Почва (тип, механический состав): подзолистый , суглинки  
Тип условий местопрорастания: С3  
Группа типов леса: Екис
- 5. Характеристика лесного участка (вырубки):**  
Категория лесокультурной площади: вырубка  
Количество пней на 1 га: 400 шт/га  
Состояние очистки от порубочных остатков и валежной древесины (м3/га):  
очистка удовлетворительная, валежная древесины отсутствует  
Характер и размещение оставленных деревьев и кустарников: -  
Степень задернения и минерализации почв: средняя
- 6. Характеристика имеющегося подроста и молодняка лесных древесных пород:**  
Состав пород: 5Е4Ос1Б Средняя высота (м): 4  
Средний возраст (лет): 10  
Количество жизнеспособного подроста и молодняка на 1 га по породам:  
Е-1500 шт/га, Ос-1220 шт/га, Б-340 шт/га  
Размещение по площади лесного участка: неравномерное  
Состояние лесных насаждений и его оценка: удовлетворительное
- 7. Обоснование проектируемого способа лесовосстановления, породного состава восстанавливаемых лесов:**  
основание: Приложение 6  
Правил лесовосстановления, утвержденных приказом МПР от 25.03.2019 № 188  
Породный состав: Ель Способ смешения пород: Е-Е-Е
- 8. Сроки и способы выполнения работ по лесовосстановлению:**  
Способы и сроки обработки почвы (механический, химический, термический):  
сплошная, частичная), глубина обработки почвы, применяемые машины и  
орудия: частичная механическая обработка почвы ДТ-75 с плугом ПКЛ-70,  
весна 2020 года, глубина обработки почвы 15 см.  
  
Размещение и размеры площадок, полос, борозд, микроповышений на площади и  
их направление: ширина борозд 1м, расстояние между бороздами 6-8 м.  
направление борозд с Севера на Юг.

Способы и сроки создания лесных культур: \_\_\_\_\_<sup>1</sup>

Способы и сроки проведения комбинированного лесовосстановления: \_\_\_\_\_<sup>2</sup>  
ручная посадка семян ели с открытой корневой системой под меч Колесова, май 2020 год

Способы и сроки проведения естественного лесовосстановления: \_\_\_\_\_<sup>3</sup>

Количество посадочных (посевных) мест тыс. шт на 1 га: \_\_\_\_\_ 1,50

Потребность в посадочном материале на весь участок в тыс. шт: \_\_\_\_\_ 2,3

Размещение посадочных (посевных мест) в ряду и между рядами (площадками) в метрах: \_\_\_\_\_ 6-8\*0,8-1

Характеристика посадочного (посевного) материала: сеянцы ели 3-х лет \_\_\_\_\_<sup>4</sup>

### 9. Кратность и способы агротехнических уходов:

1 год - кратность: 2 \_\_\_\_\_  
ручная оправка растений от завала травой и почвой, заноса песком, размыва и выдувания почвы, выжимания морозом; рыхление почвы с одновременным уничтожением травянистой и древесной растительности в рядах культур и междурядьях;

2 год - кратность: 2 \_\_\_\_\_  
ручная оправка растений от завала травой и почвой, заноса песком, размыва и выдувания почвы, выжимания морозом; рыхление почвы с одновременным уничтожением травянистой и древесной растительности в рядах культур и междурядьях;

3 год - кратность: 1 \_\_\_\_\_  
ручная оправка растений от завала травой и почвой, заноса песком, размыва и выдувания почвы, выжимания морозом;

### Кратность и способы лесоводственных уходов:

4 год - кратность: \_\_\_\_\_<sup>5</sup>

6 год - кратность: \_\_\_\_\_

10. Противопожарные и защитные мероприятия: \_\_\_\_\_  
создание минерализованной полосы по периметру

11. Требования к молоднякам, площади которых подлежат отнесению к землям, на которых расположены леса, для признания работ по лесовосстановлению \_\_\_\_\_  
завершенными:

Возраст (лет): \_\_\_\_\_ 8 \_\_\_\_\_ Состав пород: \_\_\_\_\_

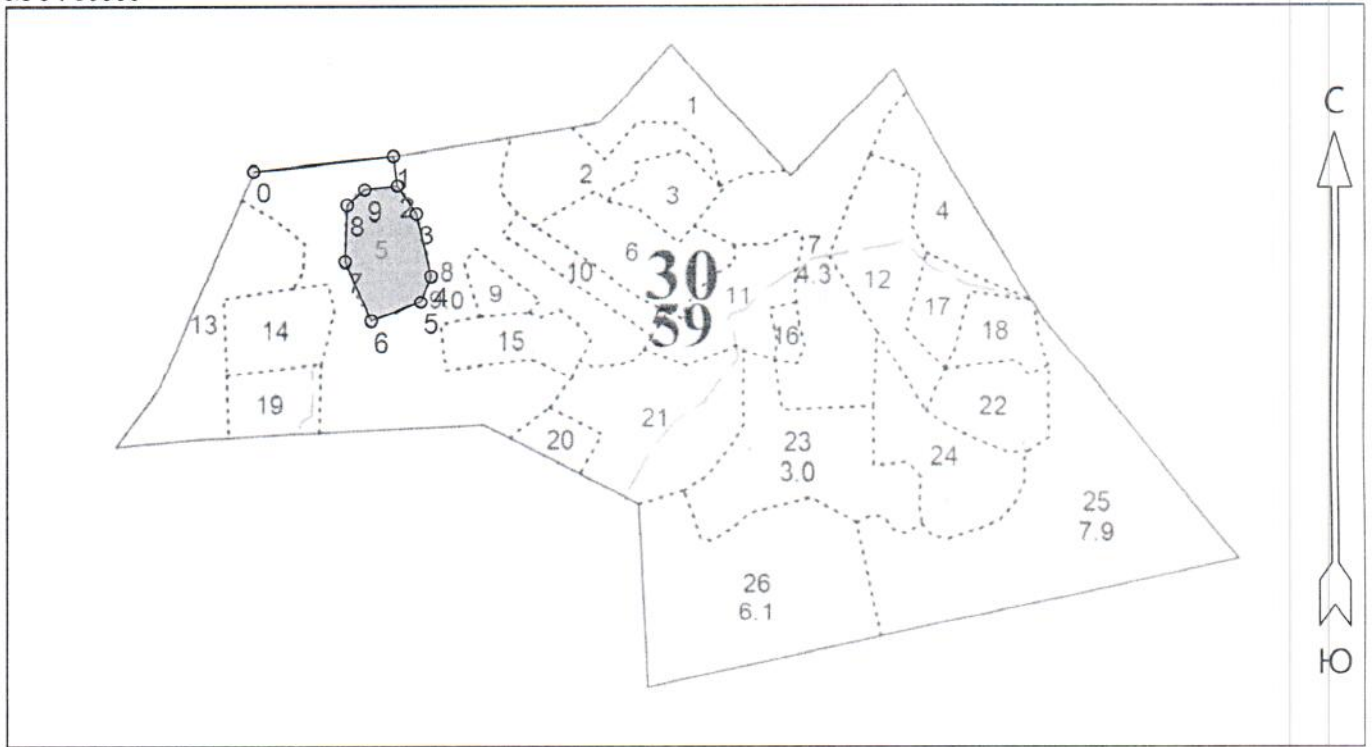
Средняя высота (м): \_\_\_\_\_ 0,9 \_\_\_\_\_ Средний диаметр (см): \_\_\_\_\_

Количество деревьев главных лесных древесных пород (шт./га): \_\_\_\_\_  
не менее 2000 шт/га

к Проекту прилагается: План участка

# ПЛАН ЛЕСНОГО УЧАСТКА

М 1 : 10000



Номера точек	Координаты		Румбы линий	Длина, м
	Широта	Долгота		
0 - 1			СВ 50° 00'	185.0
1 - 2			ЮВ 41° 00'	40.0
2 - 3			ЮВ 68° 00'	45.0
3 - 4			ЮВ 47° 00'	86.0
4 - 5			ЮВ 13° 00'	38.0
5 - 6			ЮЗ 35° 00'	70.0
6 - 7			СЗ 57° 00'	87.0
7 - 8			СЗ 32° 00'	76.0
8 - 9			СВ 14° 00'	31.0
9 - 2			СВ 49° 00'	44.0

Составил: \_\_\_\_\_ мастер ООО "Победа" Голубев А.Е. \_\_\_\_\_ " 13 " сентября 2019 г.

Проверил: \_\_\_\_\_ участковый лесничий Маньков И.Г. \_\_\_\_\_ " 13 " сентября 2019 г.