

УТВЕРЖДАЮ:

арендатор

ООО "Шанс"

директор Полетаев Д.А.

ФИО подпись

Дата: " 13 " 09

2019 г.



## ПРОЕКТ ЛЕСОВОССТАНОВЛЕНИЯ

- 1. Проектируемый способ лесовосстановления:** комбинированное  
(искусственное (реконструкция малоценных насаждений), комбинированное, естественное)
- 2. Исполнитель работ (арендатор лесного участка):** ООО "Шанс"
- 3. Характеристика местоположения лесного участка:**  
Лесничество: Судиславское  
Участковое лесничество: 1-е Судиславское  
№ квартала: 10 № выдела: 29 Площадь участка (га): 4,2
- 4. Характеристика лесорастительных условий лесного участка:**  
Рельеф (равнинный, холмистый): равнинный  
Почва (тип, механический состав): подзолистый суглинки  
Тип условий местопроизрастания: Сч  
Группа типов леса: ВЗ
- 5. Характеристика лесного участка (вырубки):**  
Категория лесокультурной площади: вырубка  
Количество пней на 1 га: 400 шт/га  
Состояние очистки от порубочных остатков и валежной древесины (мЗ/га):  
очистка удовлетворительная, валежная древесины отсутствует  
Характер и размещение оставленных деревьев и кустарников: -  
Степень задернения и минерализации почв: средняя
- 6. Характеристика имеющегося подроста и молодняка лесных древесных пород:**  
Состав пород: 5Е4Ос1Б Средняя высота (м): 4  
Средний возраст (лет): 10  
Количество жизнеспособного подроста и молодняка на 1 га по породам:  
Е-1500 шт/га, Ос-1220 шт/га, Б-340 шт/га  
Размещение по площади лесного участка: неравномерное  
Состояние лесных насаждений и его оценка: удовлетворительное
- 7. Обоснование проектируемого способа лесовосстановления, породного состава восстанавливаемых лесов:** основание: Приложение 6  
Правил лесовосстановления, утвержденных приказом МПР от 25.03.2019 № 188  
Породный состав: Ель Способ смешения пород: Е-Е-Е
- 8. Сроки и способы выполнения работ по лесовосстановлению:**  
Способы и сроки обработки почвы (механический, химический, термический; сплошная, частичная), глубина обработки почвы, применяемые машины и орудия: частичная механическая обработка почвы трактором ДТ-75 с плугом ПКЛ-70 (полосная вспашка), осень 2019 год, глубина обработки почвы 15 см.  
  
Размещение и размеры площадок, полос, борозд, микроповышений на площади и их направление: ширина борозд 1м, расстояние между бороздами 6-8 м,  
направление борозд с Севера на Юг.

Способы и сроки создания лесных культур: \_\_\_\_\_<sup>1</sup>

Способы и сроки проведения комбинированного лесовосстановления: \_\_\_\_\_<sup>2</sup>

ручная посадка сеянцев ели с открытой корневой системой под меч Колесова, май 2020 год

Способы и сроки проведения естественного лесовосстановления: \_\_\_\_\_<sup>3</sup>

Количество посадочных (посевных) мест тыс.шт на 1 га: \_\_\_\_\_ 1,50

Потребность в посадочном материале на весь участок в тыс.шт: \_\_\_\_\_ 6,3

Размещение посадочных (посевных мест) в ряду и между рядами (площадками) в метрах: \_\_\_\_\_ 6-8\*0,8-1

Характеристика посадочного (посевного) материала: сеянцы ели 3-х лет

#### 9. Кратность и способы агротехнических уходов:

1 год - кратность: 2 \_\_\_\_\_  
ручная оправка растений от завала травой и почвой, заноса песком, размыва и выдувания почвы, выжимания морозом; рыхление почвы с одновременным уничтожением травянистой и древесной растительности в рядах культур и междурядьях;

2 год - кратность: 2 \_\_\_\_\_  
ручная оправка растений от завала травой и почвой, заноса песком, размыва и выдувания почвы, выжимания морозом; рыхление почвы с одновременным уничтожением травянистой и древесной растительности в рядах культур и междурядьях;

3 год - кратность: 1 \_\_\_\_\_  
ручная оправка растений от завала травой и почвой, заноса песком, размыва и выдувания почвы, выжимания морозом;

#### Кратность и способы лесоводственных уходов:

4 год - кратность: \_\_\_\_\_<sup>5</sup>

6 год - кратность: \_\_\_\_\_

#### 10. Противопожарные и защитные мероприятия:

создание минерализованной полосы по периметру \_\_\_\_\_

#### 11. Требования к молоднякам, площади которых подлежат отнесению к землям, на которых расположены леса, для признания работ по лесовосстановлению завершенными:

Возраст (лет): \_\_\_\_\_ 8

Состав пород: \_\_\_\_\_

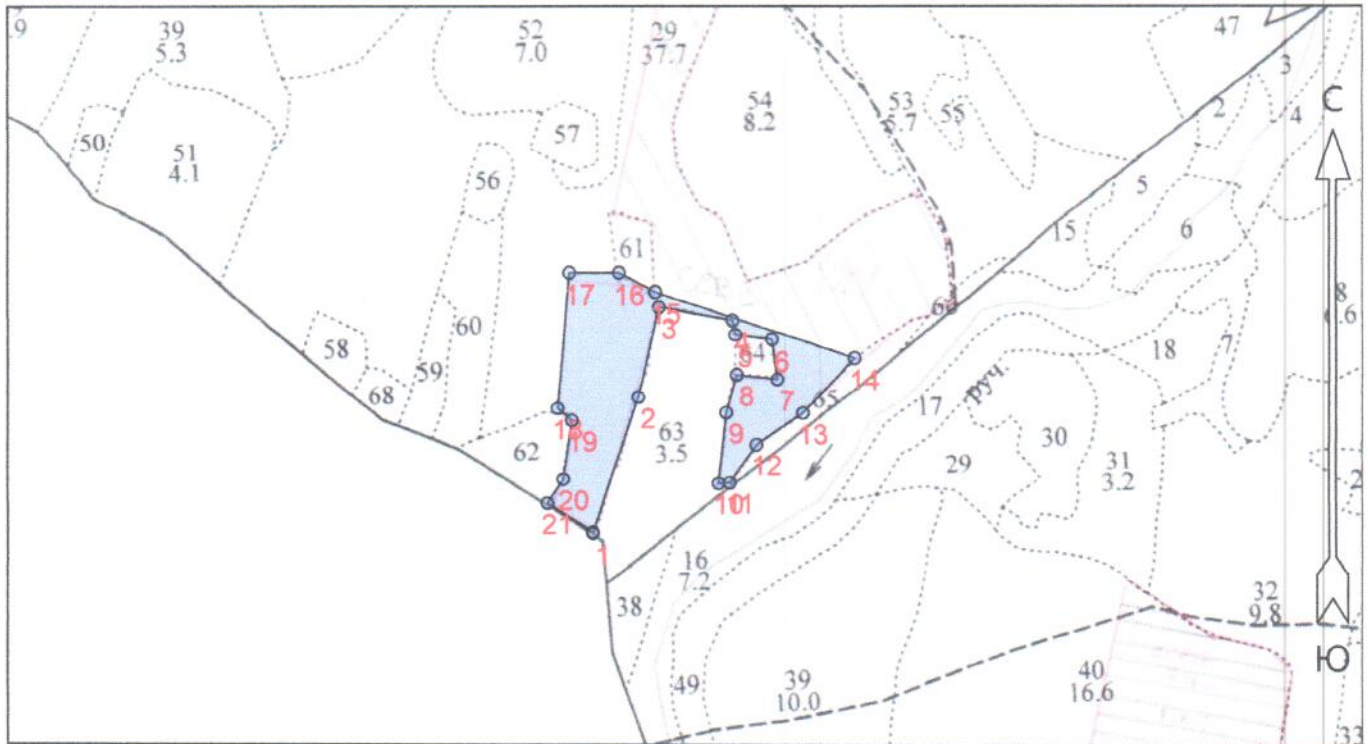
Средняя высота (м): \_\_\_\_\_ 0,9 Средний диаметр (см): \_\_\_\_\_

Количество деревьев главных лесных древесных пород (шт./га): \_\_\_\_\_  
не менее 2000 шт/га

к Проекту прилагается: План участка

## План участка

М 1 : 10000



Номера точек	Координаты		Румбы линий	Длина, м
	Широта	Долгота		
1 - 2			СВ 3° 00'	195.0
2 - 3			СЗ 2° 00'	121.0
3 - 4			СВ 85° 00'	99.0
4 - 5			ЮВ 25° 00'	19.0
5 - 6			СВ 82° 00'	49.0
6 - 7			ЮВ 23° 00'	52.0
7 - 8			ЮЗ 81° 00'	54.0
8 - 9			ЮВ 0° 00'	53.0
9 - 10			ЮВ 9° 00'	97.0
10 - 11			СВ 71° 00'	15.0
11 - 12			СВ 19° 00'	63.0
12 - 13			СВ 40° 00'	75.0
13 - 14			СВ 28° 00'	100.0
14 - 15			СЗ 87° 00'	277.0
15 - 16			СЗ 78° 00'	54.0
16 - 17			ЮЗ 75° 00'	66.0
17 - 18			ЮВ 10° 00'	178.0
18 - 19			ЮВ 64° 00'	25.0
19 - 20			ЮВ 7° 00'	81.0
20 - 21			ЮЗ 18° 00'	39.0
21 - 1			ЮВ 72° 00'	72.0

Составил: \_\_\_\_\_ директор \_\_\_\_\_ Поletaев Д.А. \_\_\_\_\_ "11" 09 2019 год

Проверил: \_\_\_\_\_ участковый лесничий \_\_\_\_\_ Маньков И.Г. \_\_\_\_\_ "12" 09 2019 год