

УТВЕРЖДАЮ:

Должность Директор департамента
 лесного хозяйства
 Костромской области

Ф.И.О _____ А.С. Голубев

Дата приказ от 22.07.2020 №308

**Акт
лесопатологического обследования № 221**

лесных насаждений Пыщугского лесничества (лесопарка)
Костромской области
(субъект Российской Федерации)

Способ лесопатологического обследования: 1. Визуальный X

2. Инструментальный X

Место проведения

Участковое лесничество	Урочище (дача)	Квартал (кварталы)	Выдел (выделы)	Площадь, га
1-е Пыщугское	-	50	31	11,1

Лесопатологическое обследование проведено на общей площади 11,1 га

1. Визуальное лесопатологическое обследование (квартал 50 выдел 31 площадь 11,1 га 1-е Пыщугское участковое лесничество Пыщугское лесничество)

Наземное



Дистанционное



1.1. На площади 11,1 га фактическая таксационная характеристика лесного насаждения соответствует (не соответствует) таксационному описанию (нужное подчеркнуть). Причины несоответствия - _____

Список участков с выявленными несоответствиями приведен в приложении 1 к настоящему Акту.

1.2. Лесные насаждения с нарушенной и утраченной устойчивостью выявлены на площади - га:

Участковое лесничество	Урочище (дача)	Площадь, га		Причина ослабления (гибели)
		с нарушенной устойчивостью	с утраченной устойчивостью	
-	-	-	-	-

Состояние обследованных лесных насаждений приведено в приложениях 1.1-1.4 к Акту в зависимости проведения метода ЛПО

1.3. В обследованных лесных участках прогнозируется:

Прогноз	Площадь, га
Ослабление лесных насаждений	-
Усыхание лесных насаждений различной степени	-
Развитие очагов вредных организмов	-

1.4. Обнаружено загрязнение лесного участка отходами и выбросами: **промышленными**



бытовыми



Вид загрязнения	Размеры загрязнения			Объём, кубм	Площадь загрязнения, га
	длина, м	ширина, м	высота, м		
-	-	-	-	-	-

ЗАКЛЮЧЕНИЕ

Оценка текущего санитарного и лесопатологического состояния лесных насаждений, назначенные профилактические мероприятия по защите лесов, агитационные мероприятия:

Средневзвешенная величина состояния насаждения в квартале 50 выделе 31 на площади 11,1 га 1-го Пыщугского участкового лесничества Пыщугского лесничества составляет 1,0 - насаждение здоровое.

В связи с тем, что в квартале 50 выделе 31 1-го Пыщугского участкового лесничества Пыщугского лесничества на площади 3,5 га в результате естественного изреживания лесного насаждения образовался отпад, вдвое превышающий естественный, а также с целью предотвращения негативных процессов или снижения ущерба от их воздействия, улучшения санитарного состояния лесного насаждения, назначается санитарно-оздоровительное мероприятие - уборка неликвидной древесины на площади 3,5 га в объеме 69,3 кубм (19,8 кубм/га) 100% неликвидной древесины, согласно п.42 приказа Минприроды России от 12.09.2016 года №470.

Захламленность выделена из общего запаса насаждения при лесоустройстве.

На площади 7,6 га проведение мероприятий по защите леса не требуется.

Исполнитель работ по проведению лесопатологического обследования:

Мастер леса, занятый на лесосеках, лесопогрузочных пунктах, верхних и промежуточных складах ООО «ПыщугЛесПром» Писцов Ю.Н. Подпись _____

2. Инструментальное обследование лесного участка (квартал 50 выдел 31 площадь 3,5 га 1-е Пыщугское участковое лесничество Пыщугское лесничество).

2.1. Фактическая таксационная характеристика лесного насаждения соответствует (не соответствует) таксационному описанию (нужное подчеркнуть). Причины несоответствия:-
Ведомость лесных участков с выявленными несоответствиями таксационным описаниям приведена в приложении 1 к Акту.

2.2. Состояние насаждений: **с нарушенной устойчивостью** ☐
с утраченной устойчивостью ☐

причины повреждения:

Заселено (отработано) стволовыми вредителями:

Вид вредителя	Порода	Встречаемость (% заселённых деревьев)	Степень заселения лесного насаждения (слабая, средняя, сильная)
-	-	-	-

Повреждено огнём:

Вид пожара	Порода	Состояние корневых лап		Состояние корневой шейки		Подсушивание луба	
		процент повреж- дённых огнём корней	процент деревьев с данным повреж- дением	ожог корневой шейки по окружности (1/4; 2/4; 3/4; более 3/4)	процент деревьев с данным повреж- дением	по окружности (1/4; 2/4; 3/4; более 3/4)	процент деревьев с данным повреж- дением
-	-	-	-	-	-	-	-

Поражено болезнями:

Вид болезни	Порода	Встречаемость (% поражённых деревьев)	Степень поражения лесного насаждения (слабая, средняя, сильная)
-	-	-	-

2.3. Выборке подлежит 0 % деревьев

в том числе:

ослабленных 0 % (причины назначения) _____ ;

сильно ослабленных 0 % (причины назначения) _____ ;

усыхающих 0 % (причины назначения) _____ ;

свежего сухостоя 0 %,

в том числе: свежего ветровала 0 %;

свежего бурелома 0 %;

старого ветровала 0 %;

в том числе: старого бурелома 0 %;

старого сухостоя 0 %;

аварийных 0 %.

2.4. В квартале 50 выделе 31 на площади 3,5 га 1-го Пыщугского участкового лесничества Пыщугского лесничества полнота лесного насаждения после уборки деревьев, подлежащих рубке, составит _____.

Критическая полнота для данной категории лесных насаждений составляет 0,3 _____.

ЗАКЛЮЧЕНИЕ

С целью предотвращения негативных процессов или снижения ущерба от их воздействия назначено:

Участковое лесничество	Урочище (дача)	Квартал	Выдел	Площадь выдела, га	Вид мероприятия	Площадь мероприятия, га	Порода	Запас на выдел, куб. м	Крайние сроки проведения
1-е Пыщугское	-	50	31	11,1	УНД	3,5	-	-	2020-2021

Уборка неликвидной древесины на площади 3,5 га в объеме 69,3 куб. м (19,8 куб. м/га) 100% неликвидной древесины. Захламленность выделена из общего запаса насаждения при лесоустройстве.

Ведомость перечета деревьев, назначенных в рубку, и абрис лесного участка прилагаются (приложение 2 и 3 к Акту).

Меры по обеспечению возобновления:

-

Мероприятия, необходимые для предупреждения повреждения или поражения смежных насаждений:

-

Сведения для расчёта степени повреждения:

год образования старого сухостоя - ;

основная причина повреждения древесины - .

Дата проведения обследований 15.07.2020 .

Исполнитель работ по проведению лесопатологического обследования:

Мастер леса, занятый на лесосеках, лесопогрузочных пунктах, верхних и промежуточных складах

ООО «ПыщугЛесПром» Писцов Ю.Н. Подпись 

Ведомость лесных участков с выявленными несоответствиями таксационным описаниям

Источник данных	Год проведения лесоустройства	Номер квартала	Номер выдела	Площадь выдела, га	Целевое назначение лесов	Категория защитных лесов	Номер лесопатологического выдела	Площадь лесопатологического выдела, га	Таксационная характеристика										Заложено пробных площадей	
									состав	порода	возраст, лет	средняя высота, м	средний диаметр, см	тип леса	тип условий местопроизрастания	полнота	бонитет	запас, куб. м/га	количество, шт.	общая площадь, га
ТО																				
Ф																				

Примечание:

ТО - таксационные описания

Ф - фактическая характеристика лесного насаждения

Исполнитель работ по проведению лесопатологического обследования:

Мастер леса, занятый на лесосеках, лесопогрузочных пунктах, верхних и промежуточных складах ООО «ПыщугЛесПром»

Ф.И.О. _____ Писцов Ю.Н. _____ Подпись _____

Результаты проведения лесопатологического обследования лесных насаждений за июль 20 20 г.
(месяц)

Субъект Российской Федерации

Костромская область

Лесничество (лесопарк)

Пыщугское

Участковое лесничество

1-е Пыщугское

Урочище (лесная дача)

Номер квартала	Номер выдела	Площадь выдела, га	Целевое назначение лесов	Категория защитных лесов	Номер лесопатологического выдела	Площадь лесопатологического выдела, га	Таксационная характеристика лесного насаждения									Число деревьев на пробе, шт.	Распределение деревьев по категориям состояния, % от запаса												Признаки повреждения деревьев	Доля поврежденных деревьев, %	Причина ослабления, повреждение	Подлежит рубке, %	Назначенные мероприятия										
1	2	3	4	5	6	7	состав	порода	возраст	средняя высота, м	средний диаметр, см	тип леса	полнота	бонитет	запас, куб. м/га		без признаков ослабления	ослабленные	сильно ослабленные	усыхающие	свежий сухостой	старый сухостой	свежий ветровал	старый ветровал	свежий бурелом	старый бурелом	аварийные деревья	вид					площадь, га										
50	31	11,1	защитные	защ. по л.вдоль дорог	1	3,5	5	Ос	50	20	20	ЕКИ С СЗ	0,8	2	220	103	96	2	2	-	-	-	-	-	-	-	-	-	-	-	-	-	-	-	-	-	-						
							3	Б		19	18					89	97	2	1	-	-	-	-	-	-	-	-	-	-	-	-	-	-	-	-	-	-	-	-	-	-	-	-
							2	Е		17	16					67	95	3	2	-	-	-	-	-	-	-	-	-	-	-	-	-	-	-	-	-	-	-	-	-	-	-	-
							итого по л/п выделу									259	97	2	1	-	-	-	-	-	-	-	-	-	-	-	-	-	-	-	-	-	-	-					
					2	7,6	5	Ос	50	20	20	ЕКИ С СЗ	0,8	2	220	-	97	3	-	-	-	-	-	-	-	-	-	-	-	-	-	-	-	-	-	-	-	-	-	-			
							3	Б		19	18					-	98	2	-	-	-	-	-	-	-	-	-	-	-	-	-	-	-	-	-	-	-	-	-	-	-	-	
							2	Е		17	16					-	99	1	-	-	-	-	-	-	-	-	-	-	-	-	-	-	-	-	-	-	-	-	-	-	-	-	-
							итого по л/п выделу									-	98	2	0	-	-	-	-	-	-	-	-	-	-	-	-	-	-	-	-	-	-	-	-				
Итого						11,1											98	2	0	-	-	-	-	-	-	-	-	-	-	-	-	-	-	-	-								
Захламленность выдела на основе...																																				11,1							

Захламленность выделена из общего запаса насаждения при лесоустройстве. На площади 3,5 га назначена УНД (Уборка неликвидной древесины), на площади 7,6 га установлен контроль за санитарным состоянием лесного насаждения

Коды признаков повреждения, принятые в данном приложении:

Коды причин повреждения, принятые в данном приложении:

Показатели, не соответствующие таксационному описанию, отмечаются «*».

Исполнитель работ по проведению лесопатологического обследования:

Мастер леса, занятый на лесосеках, лесопогрузочных пунктах, верхних и промежуточных складах ООО «ПыщугЛесПром»

Ф.И.О. Писцов Ю.Н. Подпись 

Дата составления документа 20.07.2020 Телефон 89066092616

Ведомость перечета деревьев, назначенных в рубку

ВРЕМЕННАЯ ПРОБНАЯ ПЛОЩАДЬ № _____ - _____

Субъект Российской Федерации _____ Костромская область
Лесничество (лесопарк) _____ Пыщугскоел-во, 1-еПыщугское уч.л-во _____ . Квартал _____ 50 _____ . Выдел _____ 31 _____ .
Площадь _____ 11,1 _____ га, _____ л/п выдел 3,5 га. _____ 1-е Пыщугское участковое лесничество
Номер очага вредных организмов _____ - _____ Размер пробной площади ленточный перечет на 0,36 га
Таксационная характеристика:
тип леса _____ ЕКИС СЗ _____ ; состав _____ 5ОСЗБ2Е _____ ; возраст _____ 50 _____ ; бонитет _____ 2 _____ ;
пполнота _____ 0,8 _____ ; запас на га _____ 220 _____ ; возобновление _____ 10Е, 6м, 5.0т.шт/га _____ .
Время и причина ослабления лесного насаждения: _____

Тип очага вредных организмов: эпизодический, хронический (подчеркнуть).

Фаза развития очага вредных организмов: начальная, нарастания численности, собственно вспышка, кризис (подчеркнуть).

Состояние лесного насаждения, намечаемые мероприятия:

Средневзвешенная величина состояния насаждения составляет 1,0 - насаждение здоровое

В связи с тем, что в квартале 50 выделе 31 1-го Пыщугского участкового лесничества Пыщугского лесничества на площади 3,5 га в результате естественного изреживания лесного насаждения образовался отпад, вдвое превышающий естественный, а также с целью предотвращения негативных процессов или снижения ущерба от их воздействия, улучшения санитарного состояния лесного насаждения, назначается санитарно-оздоровительное мероприятие - уборка неликвидной древесины на площади 3,5 га в объеме 69,3 кбм (19,8 кбм/га). Захламленность выведена из запаса насаждения при лесоустройстве. На площади 7,6 га проведение мероприятий по защите лесов не требуется.

Исполнитель работ по проведению лесопатологического обследования:

Мастер леса, занятый на лесосеках, лесопогрузочных пунктах, верхних и промежуточных складах ООО «ПыщугЛесПром»

ФИО _____ Писцов Ю.Н. _____

Подпись _____

Дата составления документа _____ 20.07.2020 _____

Телефон _____ 89066092616 _____

[illegible][illegible]

Порода: Ель

Ступени толщины, см	Количество деревьев по категориям состояния, шт.																Всего деревьев по ступеням толщины	
	I	II	III	IV		V		VI			ветровал, бурелом			аварийные деревья			шт.	в том числе подлежат рубке, %
				НЗ	З	НЗ	З	НЗ	З	О	НЗ	З	О	НЗ	З	О		
1	2	3	4	5	6	7	8	9	10	11	12	13	14	15	16	17	18	19
12	18																18	
16	31		1														32	
20	9	1															10	
24	5	1															6	
28	1																1	
32																	0	
36																	0	
40																	0	
44																	0	
48																	0	
52																	0	
Итого, шт	64	2	1														67	
Итого, %, от числа стволов	95	3	2														100	
запас, куб.м	9	1	1														11	
Итого %, от запаса	95	3	2														100	

ИТОГО:

СКС насаждения 1,06

Ступени толщины, см	Количество деревьев по категориям состояния, шт.																Всего деревьев по ступеням толщины	
	I	II	III	IV		V		VI			ветровал, бурелом			аварийные деревья			шт.	в том числе подлежат рубке, %
				НЗ	З	НЗ	З	НЗ	З	О	НЗ	З	О	НЗ	З	О		
1	2	3	4	5	6	7	8	9	10	11	12	13	14	15	16	17	18	19
12	47	0	0														47	
16	109	3	2														114	
20	67	2	2														71	
24	18	1	0														19	
28	7	0	0														7	
32	1	0	0														1	
36	0	0	0														0	
40	0	0	0														0	
44	0	0	0														0	
48	0	0	0														0	
52	0	0	0														0	
Итого, шт	249	6	4														259	
Итого, %, от числа стволов	97	2	1														100	
запас, куб.м	50	4	3														57	
Итого %, от запаса	97	2	1														100	

Примечание: НЗ — незаселенное, З — заселенное, О — отработанное вредителями.

Исполнитель работ по проведению лесопатологического обследования:

Мастер леса, занятый на лесосеках, лесопогрузочных пунктах,
верхних и промежуточных складах ООО «ПышугЛесПром»

Ф.И.О.

Писцов Ю.Н.

Подпись



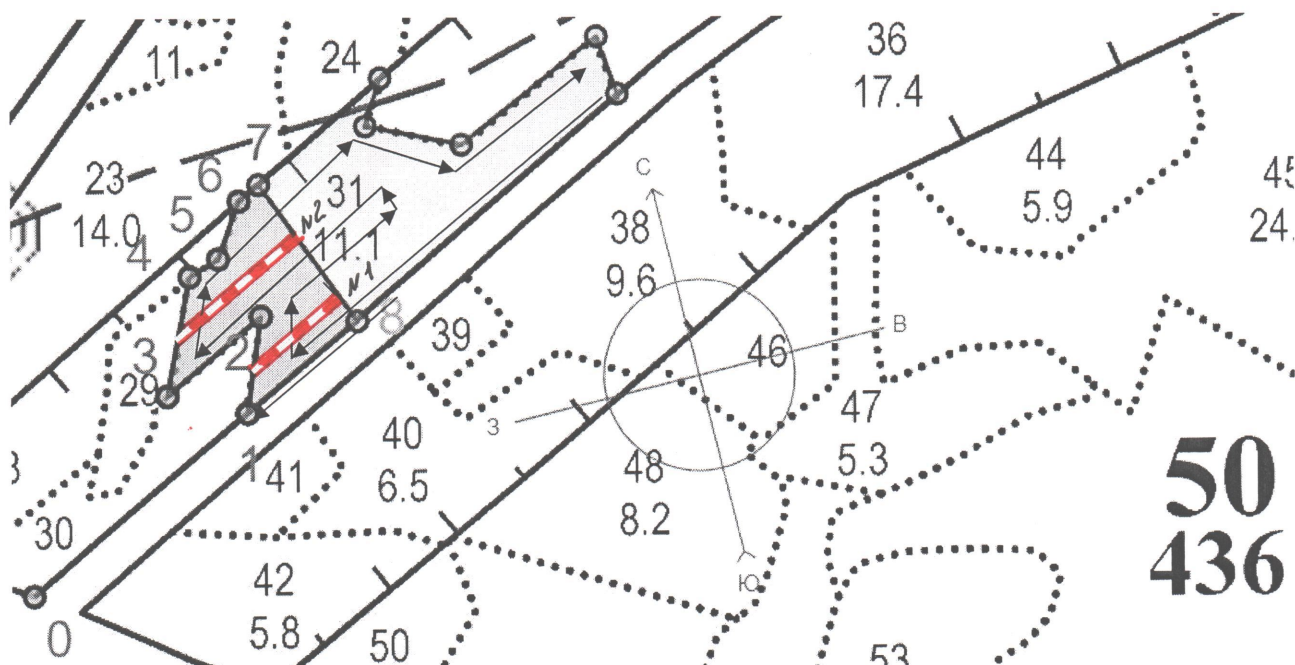
Дата составления документа

20.07.2020

телефон

89066092616

Абрис участка
квартала 50 выдела 31 площади 11,1 га
1-го Пыщугского участкового лесничества Пыщугского лесничества
М 1:10 000



N выдела	Ленты (круговой площадки) перечёта				
	№ ленты (площадки)	Длина, м	Ширина, м	Радиус, м	Площадь, га
31	1	150	10		0,15
	2	210	10		0,21
Номера точек	Координаты		Румбы линий, °	Длина, м	
0-1	58°51'28.13176 ^{II} / 45°37'12.58572 ^{II}		СВ-63°30' ^I	374.5	
1-2	58°51'35.959886 ^{II} / 45°37'30.46190 ^{II}		СВ-22°00' ^I	129.5	
2-3	58°51'40.10218 ^{II} / 45°37'31.57486 ^{II}		ЮЗ-63°30' ^I	163.0	
3-4	58°51'36.69475 ^{II} / 45°37'23.79708 ^{II}		СВ-25°00' ^I	161.0	
4-5	58°51'41.80589 ^{II} / 45°37'25.68751 ^{II}		СВ-72°30' ^I	44.5	
5-6	58°51'42.55999 ^{II} / 45°37'28.06406 ^{II}		СВ-34°00' ^I	81.0	
6-7	58°51'45.01781 ^{II} / 45°37'29.79245 ^{II}		СВ-64°00' ^I	34.0	
7-8	58°51'45.72852 ^{II} / 45°37'31.42315 ^{II}		ЮВ-21°30' ^I	221.5	
8-1	58°51'39.90334 ^{II} / 45°37'39.50546 ^{II}		ЮЗ-64°00' ^I	189.0	

Условные обозначения:

- - ходовая линия
- — — - лента перечёта
- - граница обследованного участка (11,1 га)
- 1 □ 2 - граница назначенного санитарно-оздоровительного мероприятия (уборка неликвидной древесины на площади 3,5 га)
- 4 □ 3

Исполнитель работ по проведению лесопатологического обследования: Мастер леса, занятый на лесосеках, лесопогрузочных пунктах, верхних и промежуточных складах ООО «ПыщугЛесПром» Писцов Ю.Н. Подпись *Писцов Ю.Н.*
Дата составления документа 20.07.2020 . телефон 89066092616