

УТВЕРЖДАЮ:

Должность	Директор департамента лесного хозяйства Костромской области
Ф.И.О	А.С.Голубев
Дата	приказ от 09.07.2020 №288

Акт
лесопатологического обследования № 214

лесных насаждений Поназыревского лесничества (лесопарка)
Костромская область
(субъект Российской Федерации)

Способ лесопатологического обследования: 1. Визуальный ☒
2. Инструментальный ☐

Место проведения

Участковое лесничество	Урочище (дача)	Квартал (кварталы)	Выдел (выделы)	Площадь, га
1-е Поназыревское	-	100	19	17,3

Лесопатологическое обследование проведено на общей площади 17,3 га.

1. Визуальное лесопатологическое обследование (квартал 100 выдел 19 площадь 17,3 га 1-е Поназыревское участковое лесничество Поназыревское лесничество)

Наземное ☒

Дистанционное ☐

1.1. На площади 17,3 га фактическая таксационная характеристика лесного насаждения соответствует (не соответствует) таксационному описанию (нужное подчеркнуть). Причины несоответствия - _____

Список участков с выявленными несоответствиями приведен в приложении 1 к настоящему Акту.

1.2. Лесные насаждения с нарушенной и утраченной устойчивостью выявлены на площади - га:

Участковое лесничество	Урочище (дача)	Площадь, га		Причина ослабления (гибели)
		с нарушенной устойчивостью	с утраченной устойчивостью	
-	-	-	-	-

Состояние обследованных лесных насаждений приведено в приложениях 1.1-1.4 к Акту в зависимости проведения метода ЛПО

1.3. В обследованных лесных участках прогнозируется:

Прогноз	Площадь, га
Ослабление лесных насаждений	-
Усыхание лесных насаждений различной степени	-
Развитие очагов вредных организмов	-

1.4. Обнаружено загрязнение лесного участка отходами и выбросами: **промышленными** ☐
бытовыми ☐

Вид загрязнения	Размеры загрязнения			Объем, кубм	Площадь загрязнения, га
	длина, м	ширина, м	высота, м		
-	-	-	-	-	-

ЗАКЛЮЧЕНИЕ

Оценка текущего санитарного и лесопатологического состояния лесных насаждений, назначенные профилактические мероприятия по защите лесов, агитационные мероприятия:

Средневзвешенная величина состояния насаждения в квартале 100 выделе 19 на площади 17,3 га 1-го Поназыревского участкового лесничества Поназыревского лесничества составляет 1,0 - насаждение здоровое.

В связи с тем, что лесное насаждение в квартале 100 выделе 19 на площади 17,3 га 1-го Поназыревского участкового лесничества Поназыревского лесничества здоровое, проведение мероприятий по защите лесов не требуется

Исполнитель работ по проведению лесопатологического обследования:

Инженер лесопользования ИП «Ивков Р.Е.»

Ф.И.О. И.А. Морозова Подпись 

Ведомость лесных участков с выявленными несоответствиями таксационным описаниям

Ф	Источник данных	Год проведения лесопроцстройства	Номер квартала	Номер выдела	Площадь выдела, га	Целевое назначение лесов	Категория защитных лесов	Номер лесопатологического выдела	Площадь лесопатологического выдела, га	Таксационная характеристика											Заложено пробных площадей																																																																																																																																																																																																																																																																																																																																																																																																																																																																																																																																																																																																																																																																																																																																																																																																																																																																																																																																																																																																																																																																																																																																																																																																																																																																																																																																																																																													
										состав	порода	возраст, лет	средняя высота, м	средний диаметр, см	тип леса	тип условий местопрорастания	полнота	бонитет	запас, куб. м/га	количество, шт.			общая площадь, га																																																																																																																																																																																																																																																																																																																																																																																																																																																																																																																																																																																																																																																																																																																																																																																																																																																																																																																																																																																																																																																																																																																																																																																																																																																																																																																																																																																											

Примечание:

ТО - таксационные описания

Ф - фактическая характеристика лесного насаждения

Исполнитель работ по проведению лесопатологического обследования:

Инженер лесопользования ИП "Ивков Р.Е."

Ф.И.О. Морозова И.А. Подпись

Результаты проведения лесопатологического обследования лесных насаждений за июль 20 20 г.
(месяц)

Субъект Российской Федерации Костромская область Лесничество (лесопарк) Поназыревское
Участковое лесничество 1-Поназыревское Урочище (лесная дача) -

Номер квартала	Номер выдела	Площадь выдела, га	Целевое назначение лесов	Категория защитных лесов	Номер лесопатологического выдела	Площадь лесопатологического выдела, га	Таксационная характеристика лесного насаждения									Число деревьев на пробе, шт.	Распределение деревьев по категориям состояния, % от запаса												Признаки повреждения деревьев	Доля поврежденных деревьев, %	Причина ослабления, повреждения	Подлежит рубке, %	Вид	Площадь, га	Назначенные мероприятия			
							состав	попoлa	возраст	средняя высота, м	средний диаметр, см	тип леса	плотнoтa	бoнитeт	запас, куб. м/га		без признаков ослабления	ослабленные	сильно ослабленные	ухаживающие	свежий сухостой	старый сухостой	свежий ветровал	старый ветровал	свежий бурелом	старый бурелом	аварийные деревья											
100	19	17,3	Эксплуатационные		1	17,3	8	9	10	11	12	13	14	15	16	17	18	19	20	21	22	23	24	25	26	27	28	29	30	31	32	33	34					
							4	С	57	21	22	СЧВЗ	0,7	1	230	99	1	-	-	-	-	-	-	-	-	-	-	-	-	-	-	-	-	-	-	-		
							3	Е		18	18					99	1	-	-	-	-	-	-	-	-	-	-	-	-	-	-	-	-	-	-	-	-	-
							3	Б		21	18					99	1	-	-	-	-	-	-	-	-	-	-	-	-	-	-	-	-	-	-	-	-	-
Итого															-	99	1	-	-	-	-	-	-	-	-	-	-	-	-	-	-							

Коды признаков повреждения, принятые в данном приложении:-

Коды причин повреждения, принятые в данном приложении: -

Исполнитель работ по проведению лесопатологического обследования:

Инженер лесопользования ИП "Ивков Р.Е."

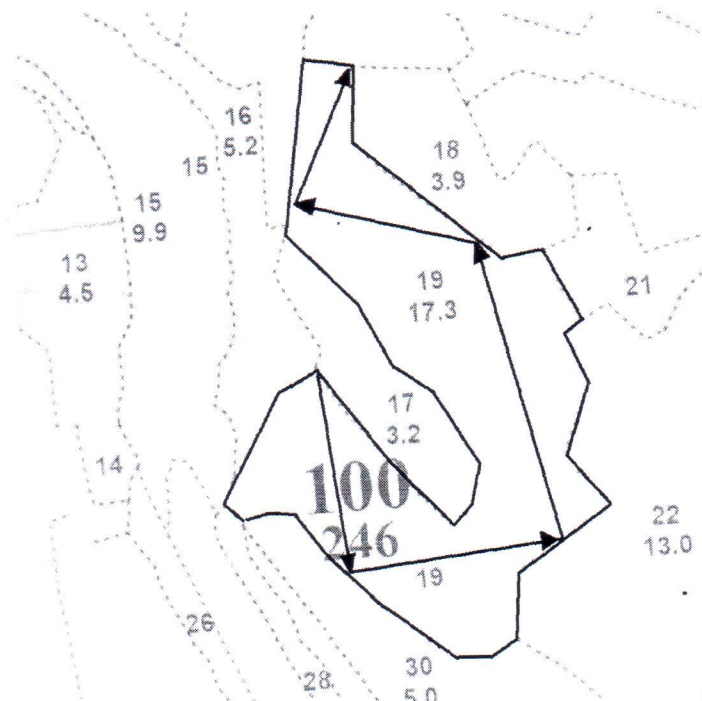
Ф.И.О. Морозова И.А.

Подпись

Дата составления документа 07.07.2020 год

Телефон 8(910)957-86-07

Абрис участка
квартала 100 выдела 19 площади 17,3 га
1-го Поназыревского участкового лесничества Поназыревского лесничества



М 1:10000

Условные обозначения:

N выдела	Ленты (круговой площадки) перече́та				
	№ ленты (площадки)	Длина, м	Ширина, м	Радиус, м	Площадь, га
-	-	-	-	-	-

Номера точек	Координаты	Румбы линий	Длина, м
-	-	-	-

Граница обследованного участка (17,3 га)

Ходовая линия

Исполнитель работ по проведению лесопатологического обследования:

Инженер лесопользования ИП «Ивков Р.Е.»

ФИО Морозова И.А.

Подпись

Дата составления документа 07.07.2020 г. Телефон 8 (910)957-86-07