

УТВЕРЖДАЮ:

Должность	Директор департамента лесного хозяйства Костромской области
Ф.И.О	А.С.Голубев
Дата	приказ от 22.06.2020 №250

Акт
лесопатологического обследования № 204

лесных насаждений Шарьинского лесничества (лесопарка)
Костромская область
(субъект Российской Федерации)

Способ лесопатологического обследования: 1. Визуальный ☒
2. Инструментальный ☒

Место проведения

Участковое лесничество	Урочище (дача)	Квартал (кварталы)	Выдел (выделы)	Площадь, га
Ивановское	-	111	18	0,9

Лесопатологическое обследование проведено на общей площади 0,9 га.

1. Визуальное лесопатологическое обследование (квартал 111 выдел 18 площадь 0,9 га Ивановское участковое лесничество Шарьинское лесничество)

Наземное



Дистанционное



1.1. На площади 0,9 га фактическая таксационная характеристика лесного насаждения соответствует (не соответствует) таксационному описанию (нужное подчеркнуть). Причины несоответствия -

Список участков с выявленными несоответствиями приведен в приложении 1 к настоящему Акту.

1.2. Лесные насаждения с нарушенной и утраченной устойчивостью выявлены на площади - га:

Участковое лесничество	Урочище (дача)	Площадь, га		Причина ослабления (гибели)
		с нарушенной устойчивостью	с утраченной устойчивостью	
-	-	-	-	-

Состояние обследованных лесных насаждений приведено в приложениях 1.1-1.4 к Акту в зависимости проведения метода ЛПО

1.3. В обследованных лесных участках прогнозируется:

Прогноз	Площадь, га
Ослабление лесных насаждений	-
Усыхание лесных насаждений различной степени	-
Развитие очагов вредных организмов	-

1.4. Обнаружено загрязнение лесного участка отходами и выбросами: **промышленными**



бытовыми



Вид загрязнения	Размеры загрязнения			Объем, кубм	Площадь загрязнения, га
	длина, м	ширина, м	высота, м		
-	-	-	-	-	-

ЗАКЛЮЧЕНИЕ

Оценка текущего санитарного и лесопатологического состояния лесных насаждений, назначенные профилактические мероприятия по защите лесов, агитационные мероприятия:

Средневзвешенная величина состояния насаждения в квартале 111 выделе 18 на площади 0,9 га Ивановского участкового лесничества Шарьинского лесничества составляет 1,3 - насаждение здоровое (средневзвешенная величина состояния породы Сосна - 1,3; Ель - 1,3; Береза - 1,3).

В связи с тем, что в квартале 111 выделе 18 на площади 0,9 га в результате естественного изреживания лесного насаждения образовался отпад, вдвое превышающий естественный, а также с целью предотвращения негативных процессов или снижения ущерба от их воздействия, улучшения санитарного состояния лесного насаждения, назначается мероприятие - уборка неликвидной древесины на площади 0,9 га. Уборке подлежит 100% неликвидная древесина в объеме 10,0 кубм (11,1 кубм/га) в соответствии с п.42 приказа Минприроды России от 12.09.2016 года №470.

Захламленность выведена из общего запаса насаждения при лесоустройстве.

Исполнитель работ по проведению лесопатологического обследования:

Инженер лесного хозяйства ОГКУ «Шарьинское лесничество»

Ф.И.О. Попутникова И.А. Подпись 

2. Инструментальное обследование лесного участка (квартал 111 выдел 18 на площади 0,9 га Ивановское участковое лесничество Шарьинское лесничество).

2.1. Фактическая таксационная характеристика лесного насаждения соответствует (не соответствует) таксационному описанию (нужное подчеркнуть). Причины несоответствия:-
Ведомость лесных участков с выявленными несоответствиями таксационным описаниям приведена в приложении 1 к Акту.

2.2. Состояние насаждений: с нарушенной устойчивостью ☐
с утраченной устойчивостью ☐

причины повреждения:

Заселено (отработано) стволовыми вредителями:

Вид вредителя	Порода	Встречаемость (% заселённых деревьев)	Степень заселения лесного насаждения (слабая, средняя, сильная)
-	-	-	-

Повреждено огнём:

Вид пожара	Порода	Состояние корневых лап		Состояние корневой шейки		Подсушивание луба	
		процент повреж- дённых огнём корней	процент деревьев с данным повреж- дением	ожог корневой шейки по окружности (1/4; 2/4; 3/4; более 3/4)	процент деревьев с данным повреж- дением	по окружности (1/4; 2/4; 3/4; более 3/4)	процент деревьев с данным повреж- дением
-	-	-	-	-	-	-	-

Поражено болезнями:

Вид болезни	Порода	Встречаемость (% поражённых деревьев)	Степень поражения лесного насаждения (слабая, средняя, сильная)
-	-	-	-

2.3. Выборке подлежит _____ % деревьев

в том числе:

ослабленных _____ % (причины назначения) _____ ;

сильно ослабленных _____ % (причины назначения) _____ ;

усыхающих _____ % (причины назначения) _____ ;

свежего сухостоя _____ %;

в том числе: свежего ветровала _____ %;

свежего бурелома _____ %;

старого ветровала _____ %;

в том числе: старого бурелома _____ %;

старого сухостоя _____ %;

аварийных _____ %.

2.4. В квартале 111 выделе 18 на площади 0,9 га Ивановского участкового лесничества Шарьинского лесничества полнота лесного насаждения после уборки деревьев, подлежащих рубке, составит _____ .

Критическая полнота для данной категории лесных насаждений составляет 0,3 .

ЗАКЛЮЧЕНИЕ

С целью предотвращения негативных процессов или снижения ущерба от их воздействия назначено:

Участковое лесничество	Урочище (дача)	Квартал	Выдел	Площадь выдела, га	Вид мероприятия	Площадь мероприятия, га	Порода	Запас на выдел, куб. м	Крайние сроки проведения
Ивановское	-	111	18	0,9	УНД	0,9	-	-	2021

Уборка неликвидной древесины на площади 0,9 га в объеме 10,0 кбм (11,1 кбм/га) 100% неликвидной древесины. Захламленность выведена из общего запаса насаждения при лесоустройстве.

Ведомость перечета деревьев, назначенных в рубку, и абрис лесного участка прилагаются (приложение 2 и 3 к Акту).

Меры по обеспечению возобновления:

-

Мероприятия, необходимые для предупреждения повреждения или поражения смежных насаждений:

-

Сведения для расчёта степени повреждения:

год образования старого сухостоя _____ - _____;

основная причина повреждения древесины _____ - _____.

Дата проведения обследований _____ 11.06.2020г. _____.

Исполнитель работ по проведению лесопатологического обследования:

Инженер лесного хозяйства ОГКУ «Шарьинское лесничество»

Ф.И.О. _____ Попутникова И.А. _____ Подпись _____

Ведомость лесных участков с выявленными несоответствиями таксационным описаниям

Источник данных	Год проведения лесосурействва	Номер квартала	Номер выдела	Площадь выдела, га	Целевое назначение лесов	Категория защитных лесов	Номер лесопатологического выдела	Площадь лесопатологического выдела, га	Таксационная характеристика										Заложено пробных площадей	
ТО	Ф								состав	порода	возраст, лет	средняя высота, м	средний диаметр, см	тип леса	тип условий местопрорастания	полнота	бонитет	запас, куб. м/га	количество, шт.	общая площадь, га

Примечание:

ТО - таксационные описания

Ф - фактическая характеристика лесного насаждения

Исполнитель работ по проведению лесопатологического обследования:

Инженер лесного хозяйства ОГКУ "Шарьинское лесничество"

Ф.И.О. Попутникова И.А.

Подпись

Результаты проведения лесопатологического обследования лесных насаждений за июнь 20 20 г.
(месяц)

Субъект Российской Федерации Костромская область Лесничество (лесопарк) Шарьинское
Участковое лесничество Ивановское Урочище (лесная дача) -

Номер квартала		Номер выдела	Площадь выдела, га	Целевое назначение лесов	Категория защитных лесов	Номер лесопатологического выдела	Площадь лесопатологического выдела, га	Таксационная характеристика лесного насаждения										Число деревьев на пробе, шт.	Распределение деревьев по категориям состояния, % от запаса												Признаки повреждения деревьев				Доля поврежденных деревьев, %	Причина ослабления, повреждения	Подлежит рубке, %	Назначенные мероприятия	0,9																																																																																																																																																																																																																																																																																																																																																																																																																																																																																																																																																																																																																																																																																																																																																																																																																																																																																																																																																																																																																																																																																							
								состав	порода	возраст	средняя высота, м	средний диаметр, см	тип леса	полнота	бонитет	запас, куб. м/га	ослабленность		ослабленность	усыхающие	свежий сухостой	старый сухостой	свежий ветровал	старый ветровал	свежий бурелом	старый бурелом	аварийные деревья																																																																																																																																																																																																																																																																																																																																																																																																																																																																																																																																																																																																																																																																																																																																																																																																																																																																																																																																																																																																																																																																																																			
111	18	0,9	экспл уатац ионн ые	-	1	0,9	7	4	С	65	24	24	СчВ	0,7	1	290	232	76	20	4	-	-	-	-	-	-	-	-	-	-	-	-	-	-	-	-	-	-	-	-	-	-	-	-	-	-	-	-	-	-	-	-	-	-	-	-	-	-	-	-	-	-	-	-	-	-	-	-	-	-	-	-	-	-	-	-	-	-	-	-	-	-	-	-	-	-	-	-	-	-	-	-	-	-	-	-	-	-	-	-	-	-	-	-	-	-	-	-	-	-	-	-	-	-	-	-	-	-	-	-	-	-	-	-	-	-	-	-	-	-	-	-	-	-	-	-	-	-	-	-	-	-	-	-	-	-	-	-	-	-	-	-	-	-	-	-	-	-	-	-	-	-	-	-	-	-	-	-	-	-	-	-	-	-	-	-	-	-	-	-	-	-	-	-	-	-	-	-	-	-	-	-	-	-	-	-	-	-	-	-	-	-	-	-	-	-	-	-	-	-	-	-	-	-	-	-	-	-	-	-	-	-	-	-	-	-	-	-	-	-	-	-	-	-	-	-	-	-	-	-	-	-	-	-	-	-	-	-	-	-	-	-	-	-	-	-	-	-	-	-	-	-	-	-	-	-	-	-	-	-	-	-	-	-	-	-	-	-	-	-	-	-	-	-	-	-	-	-	-	-	-	-	-	-	-	-	-	-	-	-	-	-	-	-	-	-	-	-	-	-	-	-	-	-	-	-	-	-	-	-	-	-	-	-	-	-	-	-	-	-	-	-	-	-	-	-	-	-	-	-	-	-	-	-	-	-	-	-	-	-	-	-	-	-	-	-	-	-	-	-	-	-	-	-	-	-	-	-	-	-	-	-	-	-	-	-	-	-	-	-	-	-	-	-	-	-	-	-	-	-	-	-	-	-	-	-	-	-	-	-	-	-	-	-	-	-	-	-	-	-	-	-	-	-	-	-	-	-	-	-	-	-	-	-	-	-	-	-	-	-	-	-	-	-	-	-	-	-	-	-	-	-	-	-	-	-	-	-	-	-	-	-	-	-	-	-	-	-	-	-	-	-	-	-	-	-	-	-	-	-	-	-	-	-	-	-	-	-	-	-	-	-	-	-	-	-	-	-	-	-	-	-	-	-	-	-	-	-	-	-	-	-	-	-	-	-	-	-	-	-	-	-	-	-	-	-	-	-	-	-	-	-	-	-	-	-	-	-	-	-	-	-	-	-	-	-	-	-	-	-	-	-	-	-	-	-	-	-	-	-	-	-	-	-	-	-	-	-	-	-	-	-	-	-	-	-	-	-	-	-	-	-	-	-	-	-	-	-	-	-	-	-	-	-	-	-	-	-	-	-	-	-	-	-	-	-	-	-	-	-	-	-	-	-	-	-	-	-	-	-	-	-	-	-	-	-	-	-	-	-	-	-	-	-	-	-	-	-	-	-	-	-	-	-	-	-	-	-	-	-	-	-	-	-	-	-	-	-	-	-	-	-	-	-	-	-	-	-	-	-	-	-	-	-	-	-	-	-	-	-	-	-	-	-	-	-	-	-	-	-	-	-	-	-	-	-	-	-	-	-	-	-	-	-	-	-	-	-	-	-	-	-	-	-	-	-	-	-	-	-	-	-	-	-	-	-	-	-	-	-	-	-	-	-	-	-	-	-	-	-	-	-	-	-	-	-	-	-	-	-	-	-	-	-	-	-	-	-	-	-	-	-	-	-	-	-	-	-	-	-	-	-	-	-	-	-	-	-	-	-	-	-	-	-	-	-	-	-	-	-	-	-	-	-	-	-	-	-	-	-	-	-	-	-	-	-	-	-	-	-	-	-	-	-	-	-	-	-	-	-	-	-	-	-	-	-	-	-	-	-	-	-	-	-	-	-	-	-	-	-	-	-	-	-	-	-	-	-	-	-	-	-	-	-	-	-	-	-	-	-	-	-	-	-	-	-	-	-	-	-	-	-	-	-	-	-	-	-	-	-	-	-	-	-	-	-	-	-	-	-	-	-	-	-	-	-	-	-	-	-	-	-	-	-	-	-	-	-	-	-	-	-	-	-	-	-	-	-	-	-	-	-	-	-	-	-	-	-	-	-	-	-	-	-	-	-	-	-	-	-	-	-	-	-	-	-	-	-	-	-	-	-	-	-	-	-	-	-	-	-	-	-	-	-	-	-	-	-	-	-	-	-	-	-	-	-	-	-	-	-	-	-	-	-	-	-	-	-	-	-	-	-	-	-	-	-	-	-	-	-	-	-	-	-	-	-	-	-	-	-	-	-	-	-	-	-	-	-	-	-	-	-	-	-	-	-	-	-	-	-	-	-	-	-	-	-	-	-	-	-	-	-	-	-	-	-	-	-	-	-	-	-	-	-	-	-	-	-	-	-	-	-	-	-	-	-	-	-	-	-	-	-	-	-	-	-	-	-	-	-	-	-	-	-	-	-	-	-	-	-	-	-	-	-	-	-

Захламленность выделена из общего запаса насаждения при лесоустройстве. На площади 0,9 га назначена УНД (Уборка неликвидной древесины).

Коды признаков повреждения, принятые в данном приложении:

Коды причин повреждения, принятые в данном приложении:

УНД - уборка неликвидной древесины

Показатели, не соответствующие таксационному описанию, отмечаются «*».

Исполнитель работ по проведению лесопатологического обследования: Инженер лесного хозяйства ОГКУ «Шарьинское лесничество»

Ф.И.О. Попутникова И.А. Подпись [подпись]
Дата составления документа 16.06.2020 Телефон (49449) 41286

Ведомость перечета деревьев, назначенных в рубку

ВРЕМЕННАЯ ПРОБНАЯ ПЛОЩАДЬ № -

Субъект Российской Федерации Костромская область

Лесничество (лесопарк) Шарьинское, Ивановское уч. л-во . Квартал 111 . Выдел 18 .

Площадь 0,9 га, л/п выдел 0,9 га

Номер очага вредных организмов - . Размер пробной площади сплошной перечет га.

Таксационная характеристика:

тип леса СчВЗ ; состав 4СЗЕЗБ+ОС ; возраст 65 ; бонитет 1 ;

полнота 0,7 ; запас на га 290 ; возобновление 10Е, 2м, 2,0 т.шт/га .

Время и причина ослабления лесного насаждения:

Тип очага вредных организмов: эпизодический, хронический (подчеркнуть).

Фаза развития очага вредных организмов: начальная, нарастания численности, собственно вспышка, кризис (подчеркнуть).

Состояние лесного насаждения, намечаемые мероприятия:

Средневзвешенная величина состояния насаждения составляет 1,3 - насаждение здоровое.

В связи с тем, что на площади 0,9 га в результате естественного изреживания лесного насаждения образовался отпад, вдвое превышающий естественный, а также с целью предотвращения негативных процессов или снижения ущерба от их воздействия, улучшения санитарного состояния лесного насаждения, назначается мероприятие - уборка неликвидной древесины на площади 0,9 га.

Захламленность выведена из общего запаса насаждения при лесоустройстве.

Исполнитель работ по проведению лесопатологического обследования:

Инженер лесного хозяйства ОГКУ "Шарьинское лесничество"

Ф.И.О. Попутникова И.А. Подпись 

Дата составления документа 16.06.2020 Телефон (49449) 41286

ВЕДОМОСТЬ ПЕРЕЧЕТА ДЕРЕВЬЕВ (1 л/п выдел)

Сосна

СКС породы 1.3

[illegible]

Ель

[illegible]

Береза

[illegible]

36	3	1															4	
40																	0	
44																	0	
48																	0	
52																	0	
Итого, шт	120	40	7														167	
Итого %, от числа стволов	72	24	4														100	
Запас, куб. м.	58	19	3														80	
Итого %, от запаса	72	24	4														100	

Порода: **Осина**

Ступени толщины, см	Количество деревьев по категориям состояния, шт.																Всего деревьев по ступеням толщины	
	I	II	III	IV		V		VI			ветровал, бурелом			аварийные деревья			шт.	в том числе подлежат рубке, %
				НЗ	З	НЗ	З	НЗ	З	О	НЗ	З	О	НЗ	З	О		
1	2	3	4	5	6	7	8	9	10	11	12	13	14	15	16	17	18	19
8	0																0	
12	0																0	
16	0																0	
20	1																1	
24	2																2	
28	2																2	
32	2																2	
36	1																1	
40																	0	
44																	0	
48																	0	
52																	0	
Итого, шт	8	0	0														8	
Итого %, от числа стволов	100																100	
Запас, куб. м.	6																6	
Итого %, от запаса	100																100	

ИТОГО:

СКС насаждения 1.3

Ступени толщины, см	Количество деревьев по категориям состояния, шт.																Всего деревьев по ступеням толщины	
	I	II	III	IV		V		VI			ветровал, бурелом			аварийные деревья			шт.	в том числе подлежат рубке, %
				НЗ	З	НЗ	З	НЗ	З	О	НЗ	З	О	НЗ	З	О		
1	2	3	4	5	6	7	8	9	10	11	12	13	14	15	16	17	18	19
8	0	0	0														18	
12	9	1	0														7	
16	49	17	3														49	
20	111	38	7														109	
24	124	35	6														114	
28	77	20	4														69	
32	35	12	3														33	
36	13	1	0														9	
40	0	0	0														0	
44	0	0	0														0	
48	0	0	0														0	
52	0	0	0														0	
Итого, шт	418	124	23														565	
Итого %, от числа стволов	74	22	4														100	
Запас, куб. м.	201	58	11														270	
Итого %, от запаса	75	21	4														100	

Примечание: НЗ — незаселенное, З — заселенное, О — отработанное вредителями.

Исполнитель работ по проведению лесопатологического обследования:

Инженер лесного хозяйства ОГКУ "Шарьинское лесничество"

ФИО

Попутникова И.А.

Подпись



Дата составления документа

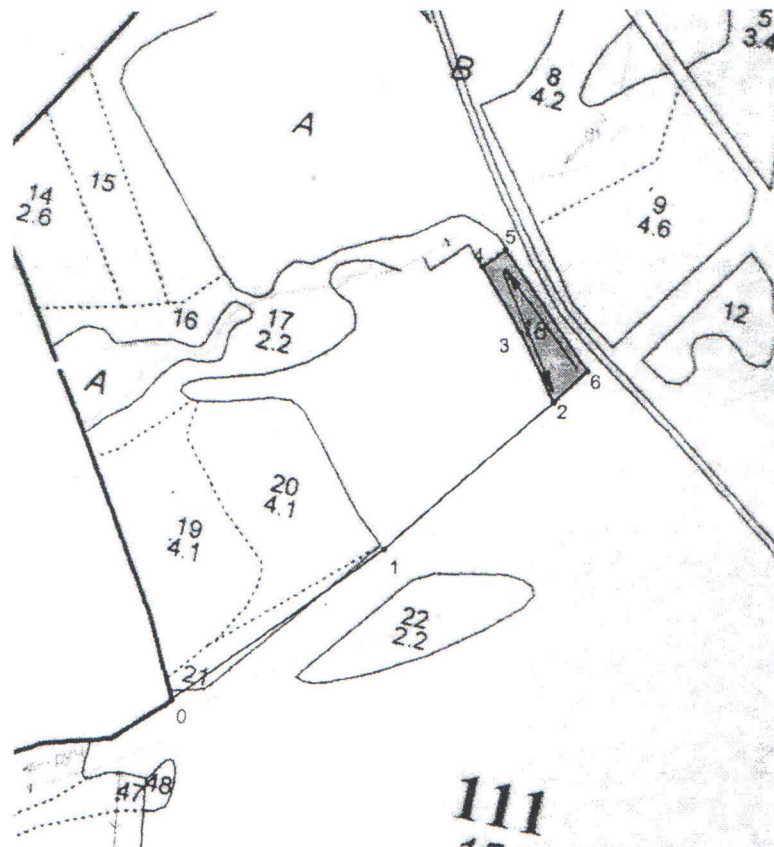
16.06.2020

Телефон

8 /49449/ 4-12-86

**Абрис участка
квартала 111 выдела 18 площади 0,9 га
Ивановского участкового лесничества Шарьинского лесничества**

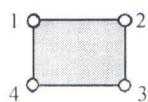
М 1:10000



№ выдела	Ленты (круговой площадки) перечета				
	№ ленты (площадки)	длина, м	ширина, м	радиус, м	площадь, га
18	Сплошной пересчет	-	-	-	0,9

Номера точек	Координаты	Румбы линий	Длина, м
0-1	N 58°07.335' E 045°36.570'	СВ 45°	344
1-2	N 58°07.474' E 045°36.809'	СВ 39°	296
2-3	N 58°07.598' E 045°36.989'	СЗ 31°	90
3-4	N 58°07.639' E 045°36.930'	СЗ 39°	114
4-5	N 58°07.682' E 045°36.856'	СВ 45°	37
5-6	N 58°07.697' E 045°36.885'	ЮВ 43°	192
6-2	N 58°07.625' E 045°37.025'	ЮЗ 38°	63

Условные обозначения:



- граница обследованного участка и назначенного санитарно-оздоровительного мероприятия (уборка неликвидной древесины 0,9 га)



- ходовая линия

Исполнитель работ по проведению лесопатологического обследования:

Инженер лесного хозяйства ОГКУ "Шарьинское лесничество"

Ф.И.О. Попутникова И.А.

Подпись

Дата составления документа 16.06.2020

Телефон (49449) 41286