

УТВЕРЖДАЮ:

Должность      Директор департамента  
                         лесного хозяйства  
                         Костромской области

Ф.И.О А.С.Голубев

Дата                      приказ от 22.06.2020 №250

**Акт**  
**лесопатологического обследования № 201**

лесных насаждений \_\_\_\_\_ Антроповского \_\_\_\_\_ лесничества (лесопарка)  
Костромская область  
(субъект Российской Федерации)

Способ лесопатологического обследования:	1. Визуальный	X
--	---------------	---

## 2. Инструментальный

### Место проведения

Участковое лесничество	Урочище (дача)	Квартал (кварталы)	Выдел (выделы)	Площадь, га
2-е Антроповское	ЗАО «Палкинское»	5	87	6,0

Лесопатологическое обследование проведено на общей площади 6,0 га.

1. Визуальное лесопатологическое обследование (квартал 5 выдел 87 площадь 6,0 га 2-е Антроповское участковое лесничество (ЗАО «Палкинское») Антроповское лесничество)

Наземное ☒

Дистанционное ☐

1.1. На площади 6,0 га фактическая таксационная характеристика лесного насаждения соответствует (не соответствует) таксационному описанию (нужное подчеркнуть). Причины несоответствия \_\_\_\_\_

Список участков с выявленными несоответствиями приведен в приложении 1 к настоящему Акту.

1.2. Лесные насаждения с нарушенной и утраченной устойчивостью выявлены на площади - га:

Участковое лесничество	Урочище (дача)	Площадь, га		Причина ослабления (гибели)
		с нарушенной устойчивостью	с утраченной устойчивостью	
-	-	-	-	-

Состояние обследованных лесных насаждений приведено в приложениях 1.1 – 1.4 к Акту в зависимости от метода проведения ЛПО.

1.3. В обследованных лесных участках прогнозируется:

Прогноз	Площадь, га
Ослабление лесных насаждений	-
Усыхание лесных насаждений различной степени	-
Развитие очагов вредных организмов	-

1.4. Обнаружено загрязнение лесного участка отходами и выбросами: промышленными ☐  
бытовыми ☐

Вид загрязнения	Размеры загрязнения			Объем, кубм	Площадь загрязнения, га
	длина, м	ширина, м	высота, м		
-	-	-	-	-	-

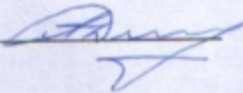
## ЗАКЛЮЧЕНИЕ

Оценка текущего санитарного и лесопатологического состояния лесных насаждений, назначенные профилактические мероприятия по защите лесов, агитационные мероприятия:

Средневзвешенная величина состояния насаждения в квартале 5 выделе 87 на площади 6,0 га 2-го Антроповского участкового лесничества (ЗАО «Палкинское») Антроповского лесничества составляет 1,0, насаждение здоровое.

В связи с тем, что в квартале 5 выделе 87 на площади 6,0 га в результате естественного изреживания лесного насаждения образовался отпад, вдвое превышающий естественный, а так же с целью предотвращения негативных процессов или снижения ущерба от их воздействия, улучшения санитарного состояния лесного насаждения, назначается мероприятие – уборка неликвидной древесины на площади 6,0 га в объеме 120,0 кубм (20,0 кубм/га) 100%-ой неликвидной древесины, согласно п.42 приказа Минприроды России от 19.06.2016 года №470. Захламленность выведена из общего запаса насаждения при лесоустройстве.

Исполнитель работ по проведению лесопатологического обследования: директор ООО «Тандем»

Ф.И.О. Дементьев А.С. Подпись 



2. Инструментальное обследование лесного участка (квартал 5 выдел 87 площадь 6,0 га 2-е Антроповское участковое лесничество (ЗАО «Палкинское») Антроповское лесничество)

2.1. Фактическая таксационная характеристика лесного насаждения соответствует (не соответствует) (нужное подчеркнуть) таксационному описанию. Причины несоответствия: - Ведомость лесных участков с выявленными несоответствиями таксационным описаниям приведена в приложении 1 к Акту.

2.2. Состояние насаждений: с нарушенной устойчивостью ☐  
с утраченной устойчивостью ☐

причины повреждения:

Заселено (отработано) стволовыми вредителями:

Вид вредителя	Порода	Встречаемость (% заселённых деревьев)	Степень заселения лесного насаждения (слабая, средняя, сильная)
-	-	-	-

Повреждено огнём:

Вид пожара	Порода	Состояние корневых лап		Состояние корневой шейки		Подсушивание луба	
		процент повреж- дённых огнём корней	процент деревьев с данным повреж- дением	ожог корневой шейки по окружности (1/4; 2/4; 3/4; более 3/4)	процент деревьев с данным повреж- дением	по окружности (1/4; 2/4; 3/4; более 3/4)	процент деревьев с данным повреж- дением
-	-	-	-	-	-	-	-

Поражено болезнями:

Вид болезни	Порода	Встречаемость (% поражённых деревьев)	Степень поражения лесного насаждения (слабая, средняя, сильная)
-	-	-	-

2.3. Выборке подлежит - % деревьев,

в том числе:

ослабленных - % (причины назначения) \_\_\_\_\_;

сильно ослабленных - % (причины назначения) \_\_\_\_\_;

усыхающих - % (причины назначения) \_\_\_\_\_;

свежего сухостоя - %;

в том числе: свежего ветровала - %;

свежего бурелома - %;

старого сухостоя - %;

в том числе: старого ветровала - %;

старого бурелома - %;

аварийных - %.

2.4. В квартале 5 выделе 87 на площади 6,0 га 2-го Антроповского участкового лесничества (ЗАО «Палкинское») Антроповского лесничества полнота лесного насаждения после уборки деревьев, подлежащих рубке, составит

Критическая полнота для данной категории лесных насаждений составляет

0,3



## ЗАКЛЮЧЕНИЕ

С целью предотвращения негативных процессов или снижения ущерба от их воздействия назначено:

Участковое лесничество	Урочище (дача)	Квартал	Выдел	Площадь выдела, га	Вид мероприятия	Площадь мероприятия, га	Порода	Запас на выдел, куб. м	Крайние сроки проведения
2-е Антроповское	ЗАО «Палкинское»	5	87	6,0	УНД	6,0	-	-	2020-2021

Уборка неликвидной древесины на площади 6,0 га в объеме 120 кубм (20,0 кубм/га) 100%-ой неликвидной древесины. Захламленность выведена из общего запаса насаждения при лесоустройстве.

Ведомость перечета деревьев, назначенных в рубку, и абрис лесного участка прилагаются (приложение 2 и 3 к Акту).

Меры по обеспечению возобновления:

-

Мероприятия, необходимые для предупреждения повреждения или поражения смежных насаждений:

-

Сведения для расчёта степени повреждения:

год образования старого сухостоя \_\_\_\_ - \_\_\_\_;

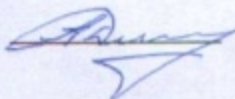
основная причина повреждения древесины - \_\_\_\_\_.

Дата проведения обследований \_\_\_\_ 16.06.2020г \_\_\_\_.

Исполнитель работ по проведению лесопатологического обследования: директор ООО «Тандем»

Ф.И.О. \_\_\_\_ Дементьев А.С. \_\_\_\_

Подпись





Приложение 1  
к акту лесопатологического обследования

Ведомость лесных участков с выявленными несоответствиями таксационным описаниям

Источник данных	Год проведения лесосурьейства	Номер квартала	Номер выдела	Площадь выдела, га	Целевое назначение лесов	Категория защитных лесов	Номер лесопатологического выдела	Площадь лесопатологического выдела, га	Таксационная характеристика										Заложено пробных площадей	
									состав	порода	возраст, лет	средняя высота, м	средний диаметр, см	тип леса	тип условий местопрорастания	полнота	бонитет	запас, куб. м/га	количество, шт.	общая площадь, га
ТО																				
Ф																				

Примечание:  
ТО - таксационные описания  
Ф - фактическая характеристика лесного насаждения

Исполнитель работ по проведению лесопатологического обследования:

Директор ООО "Тандем"

Ф.И.О. Дементьев А.С.

Подпись





Результаты проведения лесопатологического обследования лесных насаждений за июнь 20 20 г.  
(месяц)

Субъект Российской Федерации Костромская область Лесничество (лесопарк) Антроповское  
Участковое лесничество 2-е Антроповское Урочище (лесная дача) ЗАО "Палкинское"


Номер квартала	Номер выдела	Площадь выдела, га	Целевое назначение лесов	Категория защитных лесов	Номер лесопатологического выдела	Площадь лесопатологического выдела, га	Таксационная характеристика лесного насаждения										Число деревьев на пробе, шт.	Распределение деревьев по категориям состояния, % от запаса											Признаки повреждения деревьев	Доля поврежденных деревьев, %	Причина ослабления, повреждения	Подлежит рубке, %	Назначенные мероприятия				
							состав	порода	возраст	средняя высота, м	средний диаметр, см	тип леса	плотность	бонитет	запас, куб. м/га	без признаков ослабления		ослабленные	сильно ослабленные	усыхающие	свежий сухостой	старый сухостой	свежий ветровал	старый ветровал	свежий бурелом	старый бурелом	аварийные деревья										
5	87	6,0	защ. зелёные зоны	5	1	6,0	9	С	10	25	28	Сч В3	0,7	1	300	17	18	19	20	21	22	23	24	25	26	27	28	-	-	-	-	УНД	6,0				
							1	Е	80	26	28					232	98	2	-	-	-	-	-	-	-	-	-								-	-	-
							+	Б								16	100	-	-	-	-	-	-	-	-	-	-								-	-	-
Итого:						6,0										304	98	2	-	-	-	-	-	-	-	-	-	-	-	-	-	6,0					

Коды признаков повреждения принятые в данном приложении: -

Коды причин повреждения, принятые в данном приложении:

Показатели, не соответствующие таксационному описанию, отмечаются «\*».

Исполнитель работ по проведению лесопатологического обследования: директор ООО "Тандем"

Ф.И.О. Дементьев А.С. Подпись 

Дата составления документа 16.06.2020г Телефон 8-960-738-96-32



## Ведомость перечета деревьев, назначенных в рубку

ВРЕМЕННАЯ ПРОБНАЯ ПЛОЩАДЬ № \_\_\_\_\_

Субъект Российской Федерации \_\_\_\_\_ Костромская область \_\_\_\_\_

Лесничество (лесопарк) \_\_\_\_\_ Антроповское лесничество, 2-е Антроповское  
участковое л-во (ЗАО "Палкинское") Квартал 5 Выдел 87Площадь 6,0 га, л/п выдел 6,0 гаНомер очага вредных организмов - . Размер пробной площади ленточного перечета 0,6 га.

Таксационная характеристика:

тип леса Сч ВЗ ; состав 9С1Е+Б ; возраст 80 ; бонитет 1 ;полнота 0,7 ; запас на га 300 куб.м ; возобновление подрост 10Е (20) 3 м.; 1 тыс.шт./га .

Время и причина ослабления лесного насаждения:

Тип очага вредных организмов: эпизодический, хронический (подчеркнуть).

Фаза развития очага вредных организмов: начальная, нарастания численности, собственно вспышка, кризис (подчеркнуть).

Состояние лесного насаждения, намечаемые мероприятия:

Средневзвешенная величина состояния насаждения составляет 1,0 - насаждение здоровое.

В связи с тем, что в квартале 5 выделе 87 на площади 6,0 га в результате естественного изреживания лесного насаждения образовался отпад, вдвое превышающий естественный, а так же с целью предотвращения негативных процессов или снижения ущерба от их воздействия, улучшения санитарного состояния лесного насаждения, назначается мероприятие – уборка неликвидной древесины на площади 6,0 га в объеме 120,0 кубм (20,0 кубм/га) 100%-ой неликвидной древесины. Захламленность выведена из общего запаса насаждения при лесоустройстве.

Исполнитель работ по проведению лесопатологического обследования:

Директор ООО "Тандем"

ФИО \_\_\_\_\_ Дементьев А.С. \_\_\_\_\_

Подпись \_\_\_\_\_

Дата составления документа 16.06.2020г Телефон 8-960-738-96-32







Порода:	Береза	СКС породы 1.0
---------	--------	----------------

[illegible]



ИТОГО:

СКС насаждения 1.0

Степени толщины, см	Количество деревьев по категориям состояния, шт.																Всего деревьев по ступеням толщины	
	I	II	III	IV		V		VI			ветровал, бурелом			аварийные деревья			шт.	в том числе подлежат рубке, %
				НЗ	З	НЗ	З	НЗ	З	О	НЗ	З	О	НЗ	З	О		
1	2	3	4	5	6	7	8	9	10	11	12	13	14	15	16	17	18	19
12	27	0															27	
16	47	0															47	
20	53	1															54	
24	52	2															54	
28	48	1															49	
32	35	1															36	
36	25	1															26	
40	11	0															11	
44	0	0															0	
48	0	0															0	
52	0	0															0	
Итого,шт	298	6															304	
Итого %,от числа	98	2															100	
Запас куб.м	166	4															170	
Итого %,от запаса	98	2															100	

Примечание: НЗ — незаселенное, З — заселенное, О — отработанное вредителями.

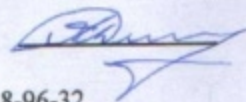
Исполнитель работ по проведению лесопатологического обследования:

Директор ООО "Тандем"

ФИО

Дементьев А.С.

Подпись



Дата составления документа

16.06.2020г

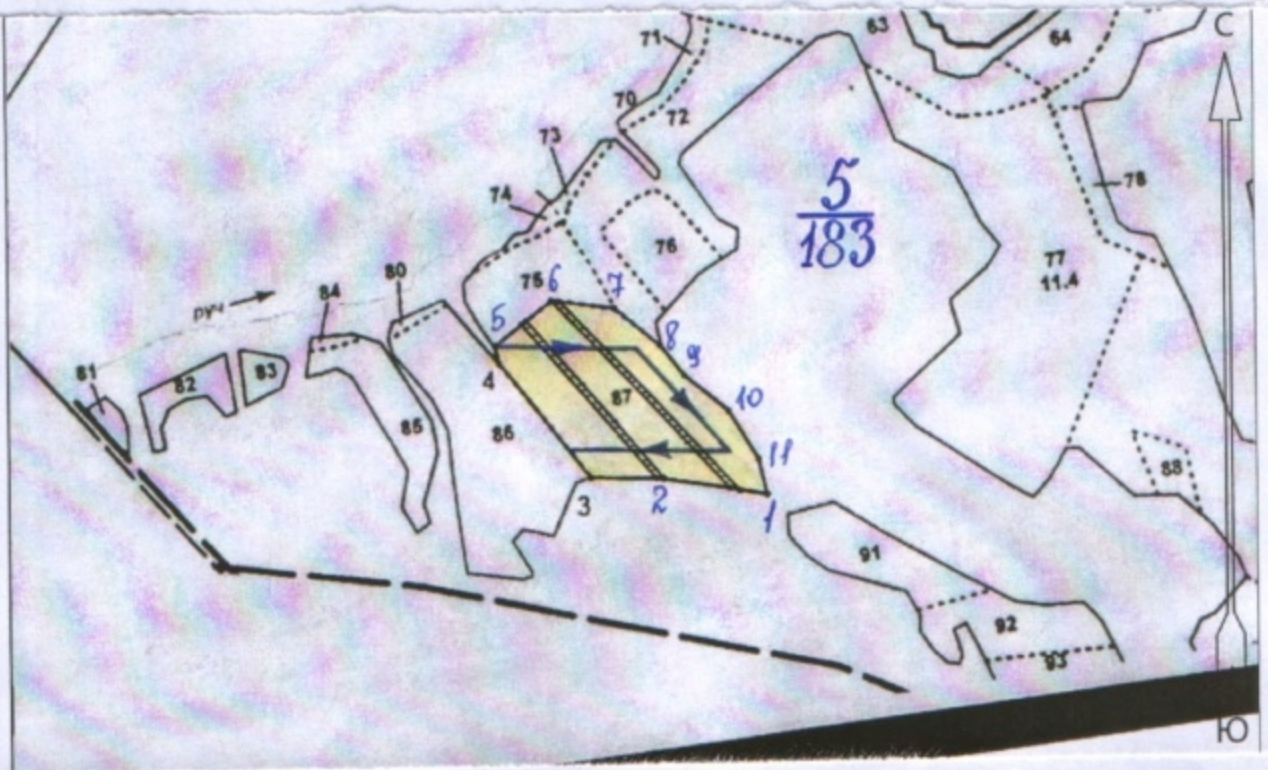
Телефон

8-960-738-96-32



**Абрис участка**  
квартала 5 выдела 87 площади 6,0га 2-го Антроповского участкового лесничества  
(ЗАО «Палкинское») Антроповского лесничества

М 1:10000



№ выдела	Ленты (круговой площадки) пересчета				
	№ ленты (площадки)	длина, м	ширина, м	радиус, м	площадь, га
87	1	300	10	-	0,3
	2	370	8	-	0,3
Номера точек	Координаты		Румбы линий, °	Длина, м	
1-2	58°13.755'/42°57.901'		СЗ:81	151	
2-3	58°13.777'/42°57.752'		СЗ:89	105	
3-4	58°13.876'/42°57.539'		СЗ:39	209	
4-5	58°13.889'/42°57.537'		СЗ:11	27	
5-6	58°13.919'/42°57.624'		СВ:52	103	
6-7	58°13.908'/42°57.713'		ЮВ:83	91	
7-8	58°13.875'/42°57.771'		ЮВ:50	86	
8-9	58°13.821'/42°57.859'		ЮВ:38	56	
9-10	58°13.849'/42°57.796'		ЮВ:51	82	
10-11	58°13.821'/42°57.859'		ЮВ:32	79	
11-1	58°13.778'/42°57.897'		ЮВ:14	51	

Условные обозначения:

Лента пересчета —

Ходовая линия —

Обследованная площадь и

назначенное санитарно-оздоровительное мероприятие 1

(уборка неликвидной древесины) на площади 6,0га —

Исполнитель работ по проведению лесопатологического обследования: директор ООО «Тандем»

Ф.И.О. Дементьев А.С.

Подпись

Дата составления документа 16.06.2020г

Телефон 8-960-738-96-32