

УТВЕРЖДАЮ:

Должность Директор департамента
 лесного хозяйства
 Костромской области

Ф.И.О А.С. Голубев

Дата приказ от 03.08.2020 №335

Акт
лесопатологического обследования № 229

лесных насаждений Парфеньевского лесничества (лесопарка)
 Костромской области

(субъект Российской Федерации)

Способ лесопатологического обследования: 1. Визуальный ☒

2. Инструментальный ☐

Место проведения

Участковое лесничество	Урочище (дача)	Квартал (кварталы)	Выдел (выделы)	Площадь, га
Матвеевское	-	129	1	42,0
Потрусовское	-	203	1	4,9
Потрусовское	-	203	2	33,7

Лесопатологическое обследование проведено на общей площади 80,6 га.

1. Визуальное лесопатологическое обследование (квартал 129 выдел 1 площадь 42,0 га Матвеевское участковое лесничество Парфеньевское лесничество)

Наземное ☒

Дистанционное ☐

1.1. На площади 42,0 га фактическая таксационная характеристика лесного насаждения соответствует (не соответствует) таксационному описанию (нужное подчеркнуть). Причины несоответствия -

Список участков с выявленными несоответствиями приведен в приложении 1 к настоящему Акту.

1.2. Лесные насаждения с нарушенной и утраченной устойчивостью выявлены на площади га:

Участковое лесничество	Урочище (дача)	Площадь, га		Причина ослабления (гибели)
		с нарушенной устойчивостью	с утраченной устойчивостью	
-	-	-	-	-
Итого	-	-	-	-

Состояние обследованных лесных насаждений приведено в приложениях 1.1 к Акту в зависимости от метода проведения ЛПО.

1.3. В обследованных лесных участках прогнозируется:

Прогноз	Площадь, га
Ослабление лесных насаждений	-
Усыхание лесных насаждений различной степени	-
Развитие очагов вредных организмов	-

1.4. Обнаружено загрязнение лесного участка отходами и выбросами: промышленными ☐
бытовыми ☐

Вид загрязнения	Размеры загрязнения			Объем, кубм	Площадь загрязнения, га
	длина, м	ширина, м	высота, м		
-	-	-	-	-	-

ЗАКЛЮЧЕНИЕ

Оценка текущего санитарного и лесопатологического состояния лесных насаждений, назначенные профилактические мероприятия по защите лесов, агитационные мероприятия:

Средневзвешенная величина состояния насаждения в квартале 129 выделе 1 на площади 42,0 га Матвеевского участкового лесничества Парфеньевского лесничества составляет 1,06 - насаждение здоровое.

В связи с тем, что лесное насаждение в квартале 129 выделе 1 на площади 42,0 га Матвеевского участкового лесничества Парфеньевского лесничества здоровое, проведение мероприятий по защите леса не требуется.

Исполнитель работ по проведению лесопатологического обследования: инженер лесного хозяйства ОГКУ «Парфеньевское лесничество»

Ф.И.О. Козырева О.С. Подпись 

1. Визуальное лесопатологическое обследование (квартал 203 выдел 1 площадь 4,9 га Потрусовское участковое лесничество Парфеньевское лесничество)

Наземное ☒

Дистанционное ☐

1.1. На площади 4,9 га фактическая таксационная характеристика лесного насаждения соответствует (не соответствует) таксационному описанию (нужное подчеркнуть). Причины несоответствия - _____

Список участков с выявленными несоответствиями приведен в приложении 1 к настоящему Акту.

1.2. Лесные насаждения с нарушенной и утраченной устойчивостью выявлены на площади _____ га:

Участковое лесничество	Урочище (дача)	Площадь, га		Причина ослабления (гибели)
		с нарушенной устойчивостью	с утраченной устойчивостью	
-	-	-	-	-
Итого	-	-	-	-

Состояние обследованных лесных насаждений приведено в приложениях 1.1 к Акту в зависимости от метода проведения ЛПО.

1.3. В обследованных лесных участках прогнозируется:

Прогноз	Площадь, га
Ослабление лесных насаждений	-
Усыхание лесных насаждений различной степени	-
Развитие очагов вредных организмов	-

1.4. Обнаружено загрязнение лесного участка отходами и выбросами: **промышленными** ☐
бытовыми ☐

Вид загрязнения	Размеры загрязнения			Объем, кубм	Площадь загрязнения, га
	длина, м	ширина, м	высота, м		
-	-	-	-	-	-


ЗАКЛЮЧЕНИЕ

Оценка текущего санитарного и лесопатологического состояния лесных насаждений, назначенные профилактические мероприятия по защите лесов, агитационные мероприятия:

Средневзвешенная величина состояния насаждения в квартале 203 выделе 1 на площади 4,9 га Потрусовского участкового лесничества Парфеньевского лесничества составляет 1,06 насаждение здоровое.

В связи с тем, что лесное насаждение в квартале 203 выделе 1 на площади 4,9 га Потрусовского участкового лесничества Парфеньевского лесничества здоровое, проведение мероприятий по защите леса не требуется.

Исполнитель работ по проведению лесопатологического обследования: инженер лесного хозяйства ОГКУ «Парфеньевское лесничество»

Ф.И.О. Козырева О.С. Подпись 

1. Визуальное лесопатологическое обследование (квартал 203 выдел 2 площадь 33,7 га Потрусовское участковое лесничество Парфеньевское лесничество)

Наземное ☒

Дистанционное ☐

1.1. На площади 33,7 га фактическая таксационная характеристика лесного насаждения соответствует (не соответствует) таксационному описанию (нужное подчеркнуть). Причины несоответствия - _____

Список участков с выявленными несоответствиями приведен в приложении 1 к настоящему Акту.

1.2. Лесные насаждения с нарушенной и утраченной устойчивостью выявлены на площади _____ га:

Участковое лесничество	Урочище (дача)	Площадь, га		Причина ослабления (гибели)
		с нарушенной устойчивостью	с утраченной устойчивостью	
-	-	-	-	-
Итого	-	-	-	-

Состояние обследованных лесных насаждений приведено в приложениях 1.1 к Акту в зависимости от метода проведения ЛПО.

1.3. В обследованных лесных участках прогнозируется:

Прогноз	Площадь, га
Ослабление лесных насаждений	-
Усыхание лесных насаждений различной степени	-
Развитие очагов вредных организмов	-

1.4. Обнаружено загрязнение лесного участка отходами и выбросами: **промышленными** ☐
бытовыми ☐

Вид загрязнения	Размеры загрязнения			Объем, кубм	Площадь загрязнения, га
	длина, м	ширина, м	высота, м		
-	-	-	-	-	-

ЗАКЛЮЧЕНИЕ

Оценка текущего санитарного и лесопатологического состояния лесных насаждений, назначенные профилактические мероприятия по защите лесов, агитационные мероприятия:

Средневзвешенная величина состояния насаждения в квартале 203 выделе 2 на площади 33,7 га Потрусовского участкового лесничества Парфеньевского лесничества составляет 1,06 - насаждение здоровое.

В связи с тем, что лесное насаждение в квартале 203 выделе 2 на площади 33,7 га Потрусовского участкового лесничества Парфеньевского лесничества здоровое, проведение мероприятий по защите леса не требуется.

Исполнитель работ по проведению лесопатологического обследования: инженер лесного хозяйства ОГКУ «Парфеньевское лесничество»

Ф.И.О. Козырева О.С. Подпись 

Ведомость лесных участков с выявленными несоответствиями таксационным описаниям

Источник данных	Год проведения лесоустройства	Номер квартала	Номер выдела	Площадь выдела, га	Целевое назначение лесов	Категория защитных лесов	Номер лесопатологического выдела	Площадь лесопатологического выдела, га	Таксационная характеристика										Заложено пробных площадей	
									состав	порода	возраст, лет	средняя высота, м	средний диаметр, см	тип леса	тип условий местопроизрастания	полнота	бонитет	запас, куб. м/га	количество, шт.	общая площадь, га
ТО																				
Ф																				

Примечание:

ТО - таксационные описания

Ф - фактическая характеристика лесного насаждения

Исполнитель работ по проведению лесопатологического обследования:

инженер лесного хозяйства ОГКУ "Парфеньевское лесничество"

Ф.И.О. _____ Козырева О.С. _____ Подпись _____

Приложение 1.1
к акту лесопатологического обследованияРезультаты проведения лесопатологического обследования лесных насаждений за июль 20 20 г.
(месяц)

Субъект Российской Федерации

Костромская область

Лесничество (лесопарк)

Парфеньевское


Участковое лесничество

Матвеевское

Урочище (лесная дача)

Матвеевское																	. Урочище (лесная дача)																	
Номер квартала	Номер выдела	Площадь выдела, га	Целевое назначение лесов	Категория защитных лесов	Номер лесопатологического выдела	Площадь лесопатологического выдела, га	Таксационная характеристика лесного насаждения									Число деревьев на пробе, шт.	Распределение деревьев по категориям состояния, % от запаса										Признаки повреждения деревьев	Доля поврежденных деревьев, %	Причина ослабления, повреждения	Подлежит рубке, %	Назначенные мероприятия			
1	2	3	4	5	6		8	9	10	11	12	13	14	15	16		18	19	20	21	22	23	24	25	26	27					28	29	30	31
129	1	42	экспл	-	1	42,0	8	С	53	19	16	Сбр В2	0,7	1	220		96	2	2															
итого						42,0	2	Б		20	16										100													
Показатели, не соответствующие таксационным описаниям																																		

Показатели, не соответствующие таксационному описанию, отмечаются «*».

Исполнитель работ по проведению лесопатологического обследования: инженер лесного хозяйства ОГКУ Парфеньевское лесничество"
Ф.И.О. Козырева О.С. Подпись Дата составления документа 29.07.2020г. Телефон 8 (49440) 2-12-38

Приложение 1.1
к акту лесопатологического обследования


Результаты проведения лесопатологического обследования лесных насаждений за июль 20 20 г.
(месяц)

Субъект Российской Федерации Костромская область . Лесничество (лесопарк) Парфеньевское .
Участковое лесничество Потрусовское . Урочище (лесная дача) .

Номер квартала	Номер выдела	Площадь выдела, га	Целевое назначение лесов	Категория защитных лесов	Номер лесопатологического выдела	Площадь лесопатологического выдела, га	Таксационная характеристика лесного насаждения									Число деревьев на пробе, шт.	Распределение деревьев по категориям состояния, % от запаса											Признаки повреждения деревьев	Доля поврежденных деревьев, %	Причина ослабления, повреждения	Подлежит рубке, %	Назначенные мероприятия	
							состав	порода	возраст	средняя высота, м	средний диаметр, см	тип леса	полнота	бонитет	запас, куб. м/га		без признаков ослабления	ослабленные	сильно ослабленные	усыхающие	свежий сухой	старый сухой	свежий ветровал	старый ветровал	свежий бурелом	старый бурелом	аварийные деревья					вид	площадь, га
1	2	3	4	5	6	7	8	9	10	11	12	13	14	15	16	17	18	19	20	21	22	23	24	25	26	27	28	29	30	31	32	33	34
203	1	4,9	экспл	-	1	4,9	8С2Б	С	42	14	16	Сбр	0,7	2	160		96	2	2														
							Б			17	16	В2					100																
Итого						4,9											96	2	2														

Показатели, не соответствующие таксационному описанию, отмечаются «*».

Исполнитель работ по проведению лесопатологического обследования: инженер лесного хозяйства ОГКУ "Парфеньевское лесничество"

Ф.И.О. Козырева О.С. Подпись 

Дата составления документа 29.07.2019г. Телефон 8 (49440) 2-12-38

Приложение 1.1
к акту лесопатологического обследованияРезультаты проведения лесопатологического обследования лесных насаждений за июль 20 20 г.
(месяц)

Субъект Российской Федерации

Костромская область

Лесничество (лесопарк)

Парфеньевское

Участковое лесничество

Потрусовское


Урочище (лесная дача)

Потрусовское : урочище (лесная дача)																																		
Номер квартала	Номер выдела	Площадь выдела, га	Целевое назначение лесов	Категория защитных лесов	Номер лесопатологического выдела	Площадь лесопатологического выдела, га	Таксационная характеристика лесного насаждения									Число деревьев на пробе, шт.	Распределение деревьев по категориям состояния, % от запаса												Признаки повреждения деревьев	Доля поврежденных деревьев, %	Причина ослабления, повреждения	Подлежит рубке, %	Назначенные мероприятия	
							состав	порода	возраст	средняя высота, м	средний диаметр, см	тип леса	полнота	бонитет	запас, куб. м/га		без признаков ослабления	ослабленные	сильно ослабленные	усыхающие	свежий сухойстой	старый сухойстой	свежий ветровал	старый ветровал	свежий бурелом	старый бурелом	аварийные деревья	вид					площадь, га	
1	2	3	4	5	6	7	8	9	10	11	12	13	14	15	16	17	18	19	20	21	22	23	24	25	26	27	28	29	30	31	32	33	34	
203	2	33,7	экспл	-	1	33,7	10	С	41	16	18	Сбр В2	0,9	1	210		96	2	2															
итого						33,7											96	2	2															

Показатели, не соответствующие таксационному описанию, отмечаются «*».

Исполнитель работ по проведению лесопатологического обследования:

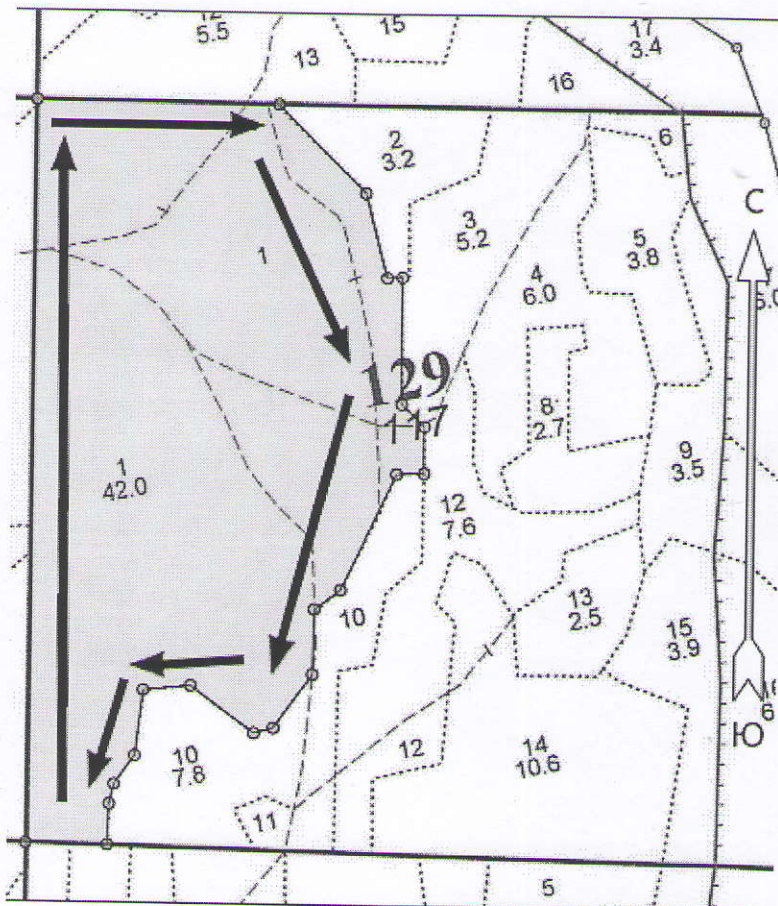
инженер лесного хозяйства ОГКУ "Парфеньевское лесничество"

Ф.И.О. Козырева О.С. Подпись Дата составления документа 29.07.2020г. Телефон 8 (49440) 2-12-38

Абрис участка

Квартал 129 выдел 1 площадь 42,0га.
Маттвеевского участкового лесничества Парфеньевского лесничества

М1:10000



№ выдела	Ленты (круговой площадки) перече́та				
	№ ленты (площадки)	длина, м	ширина, м	радиус, м	площадь, га

Номера точек	Координаты	Румбы линий	Длина, м

Условные обозначения : обследованная площадь (42га.) - 

Ходовая линия - 

Исполнитель работ по проведению лесопатологического обследования: инженер лесного хозяйства ОГКУ «Парфеньевское лесничество»

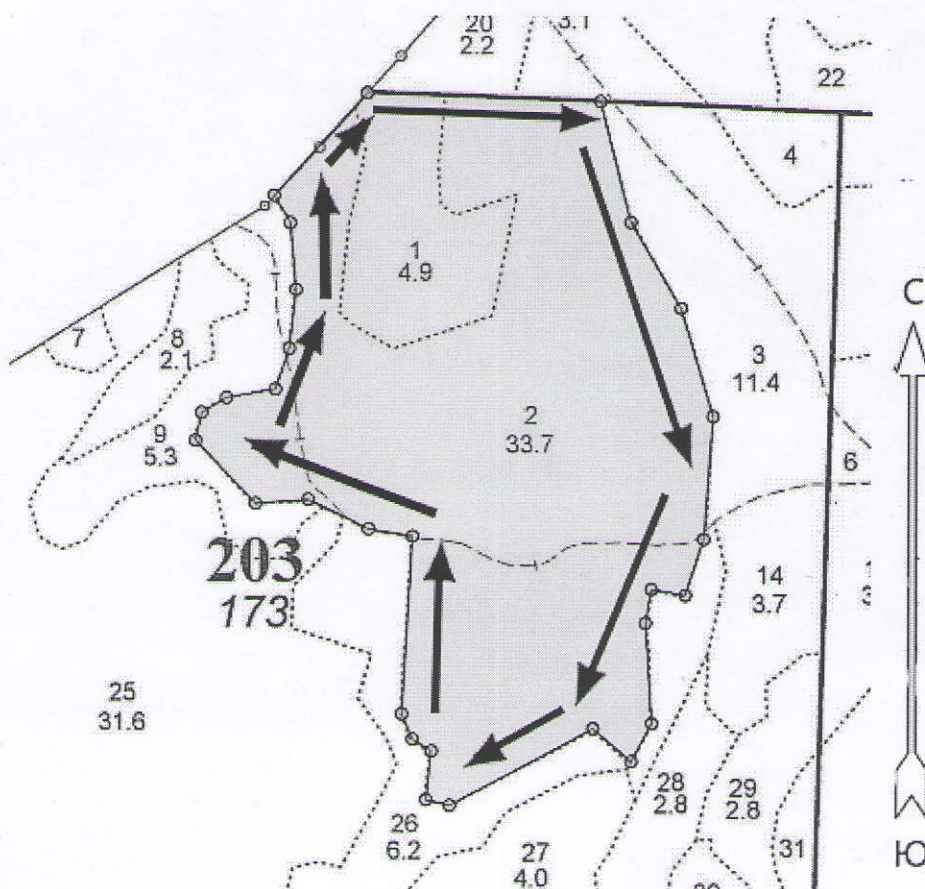
Ф.И.О. Козырева О.С. Подпись 

Дата составления документа 29.07.2020 г. Телефон 8(49440) 2-12-38

Абрис участка

Квартал 203 выдел 1 площадь 4,9га. выдел 2 площадь 33,7га.
Потрусовского участкового лесничества Парфеньевского лесничества

М1:10000



№ выдела	Ленты (круговой площадки) перечета				
	№ ленты (площадки)	длина, м	ширина, м	радиус, м	площадь, га

Номера точек	Координаты	Румбы линий	Длина, м

Условные обозначения : обследованная площадь (38,6га.) - 

Ходовая линия - 

Исполнитель работ по проведению лесопатологического обследования: инженер лесного хозяйства ОГКУ «Парфеньевское лесничество»

Ф.И.О. Козырева О.С. Подпись 

Дата составления документа 29.07.2020 г. Телефон 8(49440) 2-12-38