

УТВЕРЖДАЮ:

Должность	Директор департамента лесного хозяйства Костромской области
Ф.И.О	А.С.Голубев
Дата	приказ от 03.08.2020 №335

Акт

лесопатологического обследования № 228

лесных насаждений Парфеньевского лесничества (лесопарка)
Костромская область
(субъект Российской Федерации)

Способ лесопатологического обследования: 1. Визуальный ☒
2. Инструментальный ☒

Место проведения

Участковое лесничество	Урочище (дача)	Квартал (кварталы)	Выдел (выделы)	Площадь, га
1-е Парфеньевское	-	158	1	4,0

Лесопатологическое обследование проведено на общей площади 4,0 га.

1. Визуальное лесопатологическое обследование (квартал 158 выдел 1 площадь 4,0 га 1-е Парфеньевское участковое лесничество Парфеньевское лесничество)

Наземное

☒

Дистанционное

☐

1.1. На площади 4,0 га фактическая таксационная характеристика лесного насаждения соответствует (не соответствует) таксационному описанию (нужное подчеркнуть). Причины несоответствия - _____

Список участков с выявленными несоответствиями приведен в приложении 1 к настоящему Акту.

1.2. Лесные насаждения с нарушенной и утраченной устойчивостью выявлены на площади - га:

Участковое лесничество	Урочище (дача)	Площадь, га		Причина ослабления (гибели)
		с нарушенной устойчивостью	с утраченной устойчивостью	
-	-	-	-	-

Состояние обследованных лесных насаждений приведено в приложениях 1.1-1.4 к Акту в зависимости проведения метода ЛПО

1.3. В обследованных лесных участках прогнозируется:

Прогноз	Площадь, га
Ослабление лесных насаждений	-
Усыхание лесных насаждений различной степени	-
Развитие очагов вредных организмов	-

1.4. Обнаружено загрязнение лесного участка отходами и выбросами: **промышленными**

☐

бытовыми

☐

Вид загрязнения	Размеры загрязнения			Объем, кубм	Площадь загрязнения, га
	длина, м	ширина, м	высота, м		
-	-	-	-	-	-

ЗАКЛЮЧЕНИЕ

Оценка текущего санитарного и лесопатологического состояния лесных насаждений, назначенные профилактические мероприятия по защите лесов, агитационные мероприятия:

Средневзвешенная величина состояния насаждения в квартале 158 выделе 1 на площади 4,0 га 1-го Парфеньевского участкового лесничества Парфеньевского лесничества составляет 1,01 - насаждение здоровое.

В связи с тем, что в квартале 158 выделе 1 на площади 4,0 га в результате естественного изреживания лесного насаждения образовался отпад, вдвое превышающий естественный, а также с целью предотвращения негативных процессов или снижения ущерба от их воздействия, улучшения санитарного состояния лесного насаждения, назначается мероприятие - уборка неликвидной древесины на площади 4,0 га в объеме 40,0 кубм (10,0 кубм/га) 100% неликвидной древесины, согласно п.42 приказа Минприроды России от 12.09.2016 года № 470.

Захламленность выведена из общего запаса насаждения при лесоустройстве.

Исполнитель работ по проведению лесопатологического обследования:

Инженер лесопатолог 1 категории Филиала ФБУ «Рослесозащита»-«ЦЗЛ Владимирской области»

Ф.И.О. Ковкова О.А. Подпись Ковкова

2. Инструментальное обследование лесного участка (квартал 158 выдел 1 на площади 4,0 га 1-е Парфеньевское участковое лесничество Парфеньевское лесничество).

2.1. Фактическая таксационная характеристика лесного насаждения соответствует (не соответствует) таксационному описанию (нужное подчеркнуть). Причины несоответствия:-

Ведомость лесных участков с выявленными несоответствиями таксационным описаниям приведена в приложении 1 к Акту.

2.2. Состояние насаждений: **с нарушенной устойчивостью** ☐

с утраченной устойчивостью ☐

причины повреждения:

Заселено (отработано) стволовыми вредителями:

Вид вредителя	Порода	Встречаемость (% заселённых деревьев)	Степень заселения лесного насаждения (слабая, средняя, сильная)
-	-	-	-

Повреждено огнём:

Вид пожара	Порода	Состояние корневых лап		Состояние корневой шейки		Подсушивание луба	
		процент повреж- дённых огнём корней	процент деревьев с данным повреж- дением	ожог корневой шейки по окружности (1/4; 2/4; 3/4; более 3/4)	процент деревьев с данным повреж- дением	по окружности (1/4; 2/4; 3/4; более 3/4)	процент деревьев с данным повреж- дением
-	-	-	-	-	-	-	-

Поражено болезнями:

Вид болезни	Порода	Встречаемость (% поражённых деревьев)	Степень поражения лесного насаждения (слабая, средняя, сильная)
-	-	-	-

2.3. Выборке подлежит _____ % деревьев

в том числе:

ослабленных _____ % (причины назначения) _____ ;

сильно ослабленных _____ % (причины назначения) _____ ;

усыхающих _____ % (причины назначения) _____ ;

свежего сухостоя _____ %,

в том числе: свежего ветровала _____ %;

свежего бурелома _____ %;

старого ветровала _____ %;

в том числе: старого бурелома _____ %;

старого сухостоя _____ %;

аварийных _____ %.

2.4. В квартале 158 выделе 1 на площади 4,0 га 1-го Парфеньевского участкового лесничества Парфеньевского лесничества полнота лесного насаждения после уборки деревьев, подлежащих рубке, составит _____ .

Критическая полнота для данной категории лесных насаждений составляет 0,5 .

ЗАКЛЮЧЕНИЕ

С целью предотвращения негативных процессов или снижения ущерба от их воздействия назначено:

Участковое лесничество	Урочище (дача)	Квартал	Выдел	Площадь выдела, га	Вид мероприятия	Площадь мероприятия, га	Порода	Запас на выдел, куб. м	Крайние сроки проведения
1-е Парфеньевское	-	158	1	4,0	УНД	4,0	-	-	2021

Уборка неликвидной древесины на площади 4,0 га в объеме 40,0кбм(10,0кбм/га) 100 % неликвидной древесины. Захламленность выделена из общего запаса насаждения при лесоустройстве.

Ведомость перечета деревьев, назначенных в рубку, и абрис лесного участка прилагаются (приложение 2 и 3 к Акту).

Меры по обеспечению возобновления:

-

Мероприятия, необходимые для предупреждения повреждения или поражения смежных насаждений:

-

Сведения для расчёта степени повреждения:

год образования старого сухостоя _____ - _____;

основная причина повреждения древесины _____ - _____.

Дата проведения обследований _____ 27.07.2020г. _____.

Исполнитель работ по проведению лесопатологического обследования:

Инженер лесопатолог 1 категории Филиала ФБУ «Рослесозащита»-«ЦЗЛ Владимирской области»

Ф.И.О. _____ Ковкова О.А. _____ Подпись Ковкова

Ведомость лесных участков с выявленными несоответствиями таксационным описаниям

Источник данных	Год проведения лесоустройства	Номер квартала	Номер выдела	Площадь выдела, га	Целевое назначение лесов	Категория защитных лесов	Номер лесопатологического выдела	Площадь лесопатологического выдела, га	Таксационная характеристика										Заложено проб- ных площадей	
									состав	порода	возраст, лет	средняя высота, м	средний диаметр, см	тип леса	тип условий местопроизрастания	полнота	бонитет	запас, куб. м/га	количество, шт.	общая площадь, га
ТО																				
Ф																				

Примечание:
ТО — таксационные описания
Ф — фактическая характеристика лесного насаждения

Исполнитель работ по проведению лесопатологического обследования:
Инженер лесопатолог 1 категории Филиала ФБУ «Рослесозащита»-«ЦЗЛ Владимирской области»
ФИО Ковкова О.А. Ковкова

Результаты проведения лесопатологического обследования лесных насаждений за июль **2020** года
(месяц)

Субъект Российской Федерации
Участковое лесничество

Костромская область
1-е Парфеньевское

Лесничество (лесопарк)
Урочище (лесная дача)

Парфеньевское

Номер квартала	Номер выдела	Площадь выдела, га	Целевое назначение лесов	Категория защитных лесов	Номер лесопатологического выдела	Площадь лесопатологического выдела, га	Таксационная характеристика лесного насаждения									Число деревьев на пробе, шт.	Распределение деревьев по категориям состояния, % от запаса												Признаки повреждения деревьев				Доля поврежденных деревьев, %	Причина ослабления, повреждения	Подлежит рубке, %	Назначенные мероприятия				
1	2	3	4	5	6	7	состав	порода	возраст	средняя высота, м	средний диаметр, см	тип леса	полнота	бонитет	запас, куб. м/га		без признаков ослабления	ослабленные	сильно ослабленные	усыхающие	свежий сухойстой	старый сухойстой	свежий ветровал	старый ветровал	свежий бурелом	старый бурелом	аварийные деревья	29	30	31	32	вид				площадь, га				
158	1	4,0	Защитные	Защитные полосы вдоль дорог	1	4,0	10	С	85	26	28	СБР В2	0,6	1	280	240	99	1	-	-	-	-	-	-	-	-	-	-	-	-	-	-	-	-	-	УНД	4,0			
							+	Е									11	93	7	-	-	-	-	-	-	-	-	-	-	-	-	-	-	-	-	-	-	-		
							+	Б									13	92	8	-	-	-	-	-	-	-	-	-	-	-	-	-	-	-	-	-	-	-	-	
ИТОГО						4,0										264	99	1	-																4,0					

Захламленность в объеме 40 куб. м выведена из общего запаса насаждения при лесоустройстве.

Коды признаков повреждения, принятые в данном приложении: -

Коды причин повреждения принятые в данном приложении: -

Исполнитель работ по лесопатологическому обследованию:

Инженер лесопатолог 1 категории Филиала ФБУ «Рослесозащита»-«ЦЗЛ Владимирской области»

Ф.И.О. Ковкова О.А. Подпись 

Дата составления документа 29.07.2020 Телефон 8(4942)55-38-11

Ведомость перечета деревьев, назначенных в рубку

ВРЕМЕННАЯ ПРОБНАЯ ПЛОЩАДЬ № _____

Субъект Российской Федерации _____ Костромская область
 Лесничество (лесопарк) Парфеньевское . Квартал 158 . Выдел 1 .
 Участковое лесничество: 1-е Парфеньевское
 Площадь 4,0 га л/п выдел 4,0 га
 Номер очага вредных организмов - Размер пробной площади: ленточный пересчет на 0,90 га
 Таксационная характеристика:
 тип леса СБРВ2 ; состав 10С+Е+Б ; возраст 85 ; бонитет 1 ;
 полнота 0,6 ; запас на га 280 ; возобновление 10Е (35), 4,0м, 2,0т.шт/га
 Время и причина ослабления лесного насаждения: -

Тип очага вредных организмов: эпизодический, хронический (подчеркнуть).

Фаза развития очага вредных организмов: начальная, нарастания численности, собственно вспышка, кризис (подчеркнуть).

Состояние лесного насаждения, намечаемые мероприятия:

Средневзвешенная величина состояния насаждения составляет 1,01 - насаждение здоровое.

В связи с тем, что на площади 4,0 га в результате естественного изреживания лесного насаждения образовался отпад, вдвое превышающий естественный, а так же с целью предотвращения негативных процессов или снижения ущерба от их воздействия, улучшения санитарного состояния лесного насаждения, назначается мероприятие - уборка неликвидной древесины на площади 4,0 га. Захламленность выведена из общего запаса насаждения при лесоустройстве.

Исполнитель работ по проведению лесопатологического обследования:

Инженер лесопатолог 1 категории Филиала ФБУ «Рослесозащита»-«ЦЗЛ Владимирской области»
 Ф.И.О. Ковкова О.А. Подпись Ковкова

Дата составления документа 29.07.2020 Телефон 8 (4944)55-38-11

Порода: **Сосна**Порода: Ель[illegible]

Порода: **Береза**

Ступени толщины см	Количество деревьев по категориям состояния, шт.																Всего	
	I	II	III	IV		V		VI			ветровал,			аварийные			шт.	в том числе
				НЗ	З	НЗ	З	НЗ	З	О	НЗ	З	О	НЗ	З	О		
1	2	3	4	5	6	7	8	9	10	11	12	13	14	15	16	17	18	19
12	3																3	
16	6	1															7	
20	3																3	
24																		
28																		
32																		
36																		
40																		
44																		
48																		
52																		
Итого, шт	12	1															13	
Итого %, от числа стволов	92	8															100	
запас, куб.м.	2,3	0,2															2,5	
Итого %, от запаса	92	8															100	

Итого

Ступени толщины см	Количество деревьев по категориям состояния, шт.																Всего	
	I	II	III	IV		V		VI			ветровал,			аварийные			шт.	в том числе
				НЗ	З	НЗ	З	НЗ	З	О	НЗ	З	О	НЗ	З	О		
1	2	3	4	5	6	7	8	9	10	11	12	13	14	15	16	17	18	19
12	13	2															15	
16	19	5															24	
20	19	3															22	
24	16	1															17	
28	29	1															30	
32	96																96	
36	33																33	
40	19																19	
44	8																8	
48																		
52																		
Итого, шт	252	12															264	
Итого %, от числа стволов	95	5															100	
Запас, куб.м.	256,8	3,4															260,2	
Итого %, от запаса	99	1															100	

Примечание: НЗ - незаселенное, З - заселенное, О - отработанное вредителями.

Исполнитель работ по проведению лесопатологического обследования:

Инженер лесопатолог I категории Филиала ФБУ «Рослесозащита»-«ЦЗЛ Владимирской области»
Ф.И.О. _____ Ковкова О.А. Подпись Ковкова

Дата составления документа

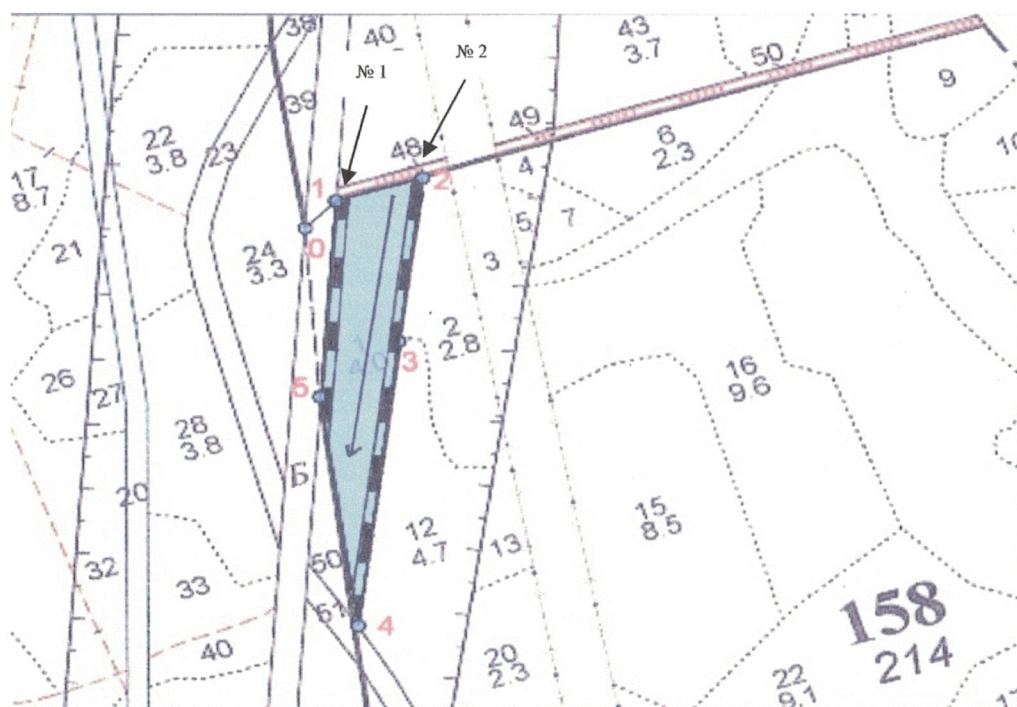
29.07.2020

Телефон

8(4942)55-38-11

Абрис участка
Квартала 158 выдела 1 площади 4,0 га
1-е Парфеньевского участкового лесничества
Парфеньевского лесничества

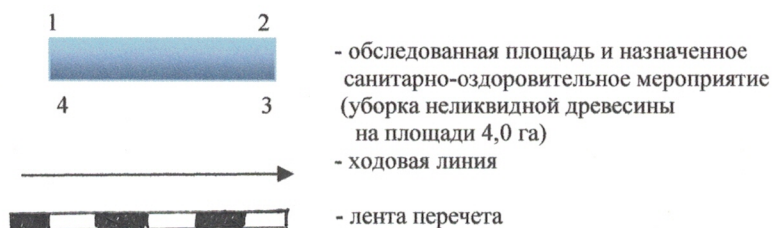
М 1:10000



№ выдела	Ленты (круговой площадки) перече́та				
	№ ленты (площадки)	длина, м	ширина, м	радиус, м	площадь, га
1	1	290	10	-	0,29
	2	610	10	-	0,61
Итого					0,90

Номера точек	Координаты	Румбы линий	Длина, м
0-1	58,43069396/43,43149565	СВ-44°	53,0
1-2	58,43131651/43,43387985	СВ-73°	107,0
2-3	58,42926578/43,43339888	ЮЗ-7°	230,0
3-4	58,42571714/43,4325666	ЮЗ-7°	398,0
4-5	55,42858156/43,43179764	СЗ-8°	322,0
5-1	58,43103695/43,43212559	СВ-4°	274,0

Условные обозначения:



Исполнитель работ по проведению лесопатологического обследования: Инженер лесопатолог 1 категории филиала ФБУ «Рослесозащита»-«ЦЗЛ Владимирской области»

Ф.И.О. _____ Ковкова О.А.

Подпись _____

Дата составления документа _____ 29.07.2020

Телефон _____ 8/4942/55-38-11