

УТВЕРЖДАЮ:

Должность Директор департамента
 лесного хозяйства
 Костромской области

Ф.И.О _____ А.С.Голубев

Дата приказ от 26.08.2019 №388

**Акт
лесопатологического обследования № 186**

лесных насаждений Чухломского лесничества (лесопарка)
Костромской области
(субъект Российской Федерации)

Способ лесопатологического обследования: 1. Визуальный

V

2. Инструментальный

V

Место проведения

Участковое лесничество	Урочище (дача)	Квартал (кварталы)	Выдел (выделы)	Площадь, га
1-е Судайское	-	64	29	14,0
1-е Судайское	-	64	36	35,7
1-е Судайское	-	64	37	4,1

Лесопатологическое обследование проведено на общей площади 53,8 га.

1. Визуальное лесопатологическое обследование (квартала 64 выдела 29 площади 14,0 га 1-ого Судайского участкового лесничества Чухломского лесничества)

Наземное ☒ V

Дистанционное ☐

1.1. На площади 14,0 га фактическая таксационная характеристика лесного насаждения соответствует (не соответствует) таксационному описанию (нужное подчеркнуть). Причины несоответствия _____

Список участков с выявленными несоответствиями приведен в приложении 1 к настоящему Акту.

1.2 Лесные насаждения с нарушенной и утраченной устойчивостью выявлены на площади 5,25 га.

Участковое лесничество	Урочище (дача)	Площадь, га		Причина ослабления (гибели)
		с нарушенной устойчивостью	с утраченной устойчивостью	
1-е Судайское	-	-	5,25	Ветровал

Состояние обследованных лесных насаждений приведено в приложениях 1.1 – 1.4 к Акту в зависимости от метода проведения ЛПО.

1.3. В обследованных лесных участках прогнозируется:

Прогноз	Площадь, га
Ослабление лесных насаждений	8,75
Усыхание лесных насаждений различной степени	-
Развитие очагов вредных организмов	-

1.4. Обнаружено загрязнение лесного участка отходами и выбросами: промышленными ☐
бытовыми ☐

Вид загрязнения	Размеры загрязнения			Объем, кубм	Площадь загрязнения, га
	длина, м	ширина, м	высота, м		
-	-	-	-	-	-

ЗАКЛЮЧЕНИЕ

Оценка текущего санитарного и лесопатологического состояния лесных насаждений, назначенные профилактические мероприятия по защите лесов, агитационные мероприятия:

Средневзвешенная величина состояния насаждения в квартале 64 выделе 29 1-го Судайского участкового лесничества Чухломского лесничества на площади 5,25 га составляет 4,6 - насаждение погибшее (средневзвешенная величина состояния породы Сосна - 4,6; Ель - 4,7; Береза - 4,5). Средневзвешенная величина на площади 8,75 Га – 1,0-насаждение здоровое

Признаки повреждения деревьев: обрыв корней (вывал) свежий, слом ствола под кроной свежий. Причина ослабления и повреждения насаждения - Ветровал текущего года. В насаждении наличие ветровала - 82%, наличие бурелома – 7 %

На основании п.46 приказа Минприроды РФ от 16.09.2016 №480 в лесных насаждениях с наличием более 50% ветровала, бурелома, снеголома, упавших деревьев в результате пожара назначение СОМ проводится визуальным способом, а недостающая информация переносится из таксационных описаний

С целью предотвращения негативных процессов или снижения ущерба от их воздействия в квартале 64 выделе 29 на площади 5,25 га 1-го Судайского участкового лесничества Чухломского лесничества назначается мероприятие по предупреждению распространения вредных организмов - сплошная санитарная рубка.

В связи с тем, что на площади 8,75 га насаждение здоровое, проведение мероприятий по защите лесов не требуется (назначается наблюдение за санитарным и лесопатологическим состоянием).

Исполнитель работ по проведению лесопатологического обследования: инженер лесного хозяйства ОГКУ «Чухломское лесничество»

Ф.И.О. _____ Балашов А.И. _____ Подпись _____

2. Инструментальное обследование лесного участка (квартала 64 выдела 29 площади 5,25 га 1-го Судайского участкового лесничества Чухломского лесничества)

2.1. Фактическая таксационная характеристика лесного насаждения соответствует (не соответствует) таксационному описанию (нужное подчеркнуть). Причины несоответствия: -

Ведомость лесных участков с выявленными несоответствиями таксационным описаниям приведена в приложении 1 к Акту.

2.2. Состояние насаждений: с нарушенной устойчивостью ☐

с утраченной устойчивостью ☒

причины

повреждения: ветровал

Заселено (отработано) стволовыми вредителями:

Вид вредителя	Порода	Встречаемость (% заселённых деревьев)	Степень заселения лесного насаждения (слабая, средняя, сильная)
-	-	-	-

Повреждено огнём:

Вид пожара	Порода	Состояние корневых лап		Состояние корневой шейки		Подсушивание луба	
		процент поврежденных огнём корней	процент деревьев с данным повреждением	ожог корневой шейки по окружности (1/4; 2/4; 3/4; более 3/4)	процент деревьев с данным повреждением	по окружности (1/4; 2/4; 3/4; более 3/4)	процент деревьев с данным повреждением
-	-	-	-	-	-	-	-

Поражено болезнями:

Вид болезни	Порода	Встречаемость (% поражённых деревьев)	Степень поражения лесного насаждения (слабая, средняя, сильная)
-	-	-	-

2.3. Выборке подлежит 89 % деревьев

в том числе:

ослабленных 0 % (причины назначения) _____ ;
 сильно ослабленных 0 % (причины назначения) _____ ;
 усыхающих 0 % (причины назначения) _____ ;

свежего сухостоя 89 %,

в том числе: свежего ветровала 82 %;
 свежего бурелома 7 %;

старого сухостоя 0 %

в том числе: старого бурелома 0 %
 старого ветровала 0 %

аварийных 0 %.

2.4. Полнота лесного насаждения после уборки деревьев, подлежащих рубке, составит 0,1.
 Критическая полнота для данной категории лесных насаждений составляет 0,3.

Закключение

С целью предотвращения негативных процессов или снижения ущерба от их воздействия назначено:

Участковое лесничество	Урочище (дача)	Квартал	Выдел	Площадь, выдела, га	Вид мероприятия	Площадь мероприятия, га	Порода	Запас на выдел, куб. м	Крайние сроки проведения
1-Судайское	-	64	29	14,0	ССР	5,25	4С4Е2Б	420	2019г.
							5С5Б	525	

Ведомость перечета деревьев, назначенных в рубку, и абрис лесного участка прилагаются (приложение 2 и 3 к Акту).

Средневзвешенная величина состояния насаждения в квартале 64 выделе 29 1-го Судайского участкового лесничества Чухломского лесничества на площади 5,25 га составляет 4,6 - насаждение погибшее (средневзвешенная величина состояния породы Сосна - 4,6; Ель - 4,68; Береза - 4,5).

Признаки повреждения деревьев: обрыв корней (вывал) свежий, слом ствола под кроной свежий. Причина ослабления и повреждения насаждения - ветровал текущего года. В насаждении наличие ветровала - 82%, наличие бурелома - 7 %.

В связи с тем, что при выборке поврежденных деревьев полнота лесного насаждения в квартале 64 выделе 29 на площади 5,25 га 1-го Судайского участкового лесничества Чухломского лесничества снижается ниже критической полноты, при которой обеспечивается способность древостоя выполнять функции, соответствующие его целевому назначению, а также с целью предотвращения негативных процессов или снижения ущерба от их воздействия, назначено мероприятие по предупреждению распространения вредных организмов - сплошная санитарная рубка на площади 5,25 га.

На основании п.46 приказа Минприроды РФ от 16.09.2016 №480 в лесных насаждениях с наличием более 50% ветровала, бурелома, снеголома, упавших деревьев в результате пожара назначение СОМ проводится визуальным способом, а недостающая информация переносится из таксационных описаний.

Меры по обеспечению возобновления: посадка лесных культур.

Мероприятия, необходимые для предупреждения повреждения или поражения смежных насаждений: проведение мероприятия в кратчайшие сроки.

Сведения для расчёта степени повреждения:

год образования старого сухостоя _____ - _____;

основная причина повреждения древесины _____ ветровал текущего года _____.

Дата проведения обследований _____ 22.08.2019г. _____.

Исполнитель работ по проведению лесопатологического обследования:

Инженер лесного хозяйства ОГКУ «Чухломское лесничество»

Ф.И.О. _____ Балашов А.И. _____ Подпись _____

1. Визуальное лесопатологическое обследование (квартала 64 выдела 36 площади 35,7 га 1-ого Судайского участкового лесничества Чухломского лесничества)

Наземное ☒ V

Дистанционное ☐

1.1. На площади 35,7 га фактическая таксационная характеристика лесного насаждения соответствует (не соответствует) таксационному описанию (нужное подчеркнуть). Причины несоответствия

Список участков с выявленными несоответствиями приведен в приложении 1 к настоящему Акту.

1.2. Лесные насаждения с нарушенной и утраченной устойчивостью выявлены на площади 1,4 га.

Участковое лесничество	Урочище (дача)	Площадь, га		Причина ослабления (гибели)
		с нарушенной устойчивостью	с утраченной устойчивостью	
1-ое Судайское	-	-	1,4	Ветровал

Состояние обследованных лесных насаждений приведено в приложениях 1.1 – 1.4 к Акту в зависимости от метода проведения ЛПО.

1.3. В обследованных лесных участках прогнозируется:

Прогноз	Площадь, га
Ослабление лесных насаждений	34,3
Усыхание лесных насаждений различной степени	-
Развитие очагов вредных организмов	-

1.4. Обнаружено загрязнение лесного участка отходами и выбросами: **промышленными** ☐
бытовыми ☐

Вид загрязнения	Размеры загрязнения			Объем, кубм	Площадь загрязнения, га
	длина, м	ширина, м	высота, м		
-	-	-	-	-	-

ЗАКЛЮЧЕНИЕ

Оценка текущего санитарного и лесопатологического состояния лесных насаждений, назначенные профилактические мероприятия по защите лесов, агитационные мероприятия:

Средневзвешенная величина состояния насаждения в квартале 64 выделе 36 на площади 1,4 га 1-го Судайского участкового лесничества Чухломского лесничества составляет 4,7 - насаждение погибшее (средневзвешенная величина состояния породы Сосна - 4,7; Ель - 4,3; Береза - 4,7; Осина - 5,0). Средневзвешенная величина на площади 34,3 га – 1,0 - насаждение здоровое

Признаки повреждения деревьев: Обрыв корней (вывал) свежий, слом ствола под кроной свежий

Причина ослабления и повреждения насаждения - ветровал текущего года. В насаждении наличие ветровала – 84%, наличие бурелома – 9 %

На основании п.46 приказа Минприроды РФ от 16.09.2016 №480 в лесных насаждениях с наличием более 50% ветровала, бурелома, снеголома, упавших деревьев в результате пожара назначение СОМ проводится визуальным способом, а недостающая информация переносится из таксационных описаний

С целью предотвращения негативных процессов или снижения ущерба от их воздействия в квартале 64 выделе 36 на площади 1,4 га 1-го Судайского участкового лесничества Чухломского лесничества назначается мероприятие по предупреждению распространения вредных организмов - сплошная санитарная рубка.

В связи с тем, что на площади 34,3 га насаждение здоровое, проведение мероприятий по защите леса не требуется (назначается наблюдение за санитарным и лесопатологическим состоянием лесного насаждения).

Исполнитель работ по проведению лесопатологического обследования: инженер лесного хозяйства ОГКУ «Чухломское лесничество»

Ф.И.О. Балашов А.И. Подпись А.И. Балашов

2. Инструментальное обследование лесного участка (квартала 64 выдела 36 площади 1,4 га 1-го Судайского участкового лесничества Чухломского лесничества)

2.1. Фактическая таксационная характеристика лесного насаждения соответствует (не соответствует) таксационному описанию (нужное подчеркнуть). Причины несоответствия: -

Ведомость лесных участков с выявленными несоответствиями таксационным описаниям приведена в приложении 1 к Акту.

2.2. Состояние насаждений: **с нарушенной устойчивостью** ☐

с утраченной устойчивостью ☒

причины

повреждения: ветровал

Заселено (отработано) стволовыми вредителями:

Вид вредителя	Порода	Встречаемость (% заселённых деревьев)	Степень заселения лесного насаждения (слабая, средняя, сильная)
-	-	-	-

Повреждено огнём:

Вид пожара	Порода	Состояние корневых лап		Состояние корневой шейки		Подсушивание луба	
		процент поврежденных огнём корней	процент деревьев с данным повреждением	ожог корневой шейки по окружности (1/4; 2/4; 3/4; более 3/4)	процент деревьев с данным повреждением	по окружности (1/4; 2/4; 3/4; более 3/4)	процент деревьев с данным повреждением
-	-	-	-	-	-	-	-

Поражено болезнями:

Вид болезни	Порода	Встречаемость (% поражённых деревьев)	Степень поражения лесного насаждения (слабая, средняя, сильная)
-	-	-	-

2.3. Выборке подлежит 93 % деревьев

в том числе:

ослабленных 0 % (причины назначения) _____ ;

сильно ослабленных 0 % (причины назначения) _____ ;

усыхающих 0 % (причины назначения) _____ ;

свежего сухостоя 93 %,

в том числе: свежего ветровала 84 %;

свежего бурелома 9 %;

старого сухостоя 0 %

в том числе: старого бурелома 0 %

старого ветровала 0 %

аварийных 0 %.

2.4. Полнота лесного насаждения после уборки деревьев, подлежащих рубке, составит 0,1.

Критическая полнота для данной категории лесных насаждений составляет 0,3.

Закключение

С целью предотвращения негативных процессов или снижения ущерба от их воздействия назначено:

Участковое лесничество	Урочище (дача)	Квартал	Выдел	Площадь, выдела, га	Вид мероприятия	Площадь мероприятия, га	Порода	Запас на выдел, куб. м	Крайние сроки проведения
1-Судайское	-	64	36	35,7	ССР	1,4	6Б2ОС1С1Е	308	2019г.

Ведомость перечета деревьев, назначенных в рубку, и абрис лесного участка прилагаются (приложение 2 и 3 к Акту).

Средневзвешенная величина состояния насаждения в квартале 64 выделе 36 на площади 1,4 га 1-го Судайского участкового лесничества Чухломского лесничества составляет 4,7 - насаждение погибшее (средневзвешенная величина состояния породы Сосна - 4,7; Ель - 4,3; Береза - 4,7; Осина - 5,0).

Признаки повреждения деревьев: обрыв корней (вывал) свежий, слом ствола под кроной свежий. Причина ослабления и повреждения насаждения - ветровал текущего года. В насаждении наличие ветровала - 84%, наличие бурелома - 9 %.

В связи с тем, что при выборке поврежденных деревьев полнота лесного насаждения в квартале 64 выделе 36 на площади 1,4 га 1-го Судайского участкового лесничества Чухломского лесничества снижается ниже критической полноты, при которой обеспечивается способность древостоя выполнять функции, соответствующие его целевому назначению, а также с целью предотвращения негативных процессов или снижения ущерба от их воздействия, назначено мероприятие по предупреждению распространения вредных организмов - сплошная санитарная рубка на площади 1,4 га.

На основании п.46 приказа Минприроды РФ от 16.09.2016 №480 в лесных насаждениях с наличием более 50% ветровала, бурелома, снеголома, упавших деревьев в результате пожара назначение СОМ проводится визуальным способом, а недостающая информация переносится из таксационных описаний.

Меры по обеспечению возобновления: посадка лесных культур.

Мероприятия, необходимые для предупреждения повреждения или поражения смежных насаждений: проведение мероприятия в кратчайшие сроки.

Сведения для расчёта степени повреждения:

год образования старого сухостоя _____ - _____;

основная причина повреждения древесины _____ ветровал текущего года _____.

Дата проведения обследований _____ 22.08.2019г. _____.

Исполнитель работ по проведению лесопатологического обследования:

Инженер лесного хозяйства ОГКУ «Чухломское лесничество»

Ф.И.О. _____ Балашов А.И. Подпись _____

1. Визуальное лесопатологическое обследование (квартала 64 выдела 37 площади 4,1 га 1-ого Судайского участкового лесничества Чухломского лесничества)

Наземное ☒

Дистанционное ☐

1.1. На площади 4,1 га фактическая таксационная характеристика лесного насаждения соответствует (не соответствует) таксационному описанию (нужное подчеркнуть). Причины несоответствия

Список участков с выявленными несоответствиями приведен в приложении 1 к настоящему Акту.

1.2. Лесные насаждения с нарушенной и утраченной устойчивостью выявлены на площади 0,7 га.

Участковое лесничество	Урочище (дача)	Площадь, га		Причина ослабления (гибели)
		с нарушенной устойчивостью	с утраченной устойчивостью	
1-ое Судайское	-	-	0,7	Ветровал

Состояние обследованных лесных насаждений приведено в приложениях 1.1 – 1.4 к Акту в зависимости от метода проведения ЛПО.

1.3. В обследованных лесных участках прогнозируется:

Прогноз	Площадь, га
Ослабление лесных насаждений	3,4
Усыхание лесных насаждений различной степени	-
Развитие очагов вредных организмов	-

1.4. Обнаружено загрязнение лесного участка отходами и выбросами: промышленными ☐
бытовыми ☐

Вид загрязнения	Размеры загрязнения			Объем, кубм	Площадь загрязнения, га
	длина, м	ширина, м	высота, м		
-	-	-	-	-	-

ЗАКЛЮЧЕНИЕ

Оценка текущего санитарного и лесопатологического состояния лесных насаждений, назначенные профилактические мероприятия по защите лесов, агитационные мероприятия:

Средневзвешенная величина состояния насаждения в квартале 64 выделе 37 1-го Судайского участкового лесничества Чухломского лесничества на площади 0,7 га составляет 4,8 - насаждение погибшее (средневзвешенная величина состояния породы Сосна - 4,5; Береза - 4,9; Осина 4,8). Средневзвешенная величина на площади 3,4 га составляет – 1,0 - насаждение здоровое


Признаки повреждения деревьев: обрыв корней (вывал) свежий, слом ствола под кроной свежий. Причина ослабления и повреждения насаждения - ветровал текущего года. В насаждении наличие ветровала – 83%, наличие бурелома – 10 %.

На основании п.46 приказа Минприроды РФ от 16.09.2016 №480 в лесных насаждениях с наличием более 50% ветровала, бурелома, снеголома, упавших деревьев в результате пожара назначение СОМ проводится визуальным способом, а недостающая информация переносится из таксационных описаний

С целью предотвращения негативных процессов или снижения ущерба от их воздействия в квартале 64 выделе 37 на площади 0,7 га 1-го Судайского участкового лесничества Чухломского лесничества назначено мероприятие по предупреждению распространения вредных организмов - сплошная санитарная рубка.

В связи с тем, что на площади 3,4 га насаждение здоровое, проведение мероприятий по охране лесов не требуется (назначается наблюдение за санитарным и лесопатологическим состоянием лесного насаждения).

Исполнитель работ по проведению лесопатологического обследования: инженер лесного хозяйства ОГКУ «Чухломское лесничество»

Ф.И.О. Балашов А.И. Подпись 

2.1. Фактическая таксационная характеристика лесного насаждения соответствует (не соответствует) таксационному описанию (нужное подчеркнуть). Причины несоответствия: -

2.2. Состояние насаждений: с нарушенной устойчивостью

X

повреждения: ветровал

Вид вредителя	Порода	Встречаемость (% заселённых деревьев)	Степень заселения лесного насаждения (слабая, средняя, сильная)
-	-	-	-

Вид пожара	Порода-	Состояние корневых лап		Состояние корневой шейки		Подсушивание луба	
		процент поврежденных огнём корней	процент деревьев с даным повреждением	ожог корневой шейки по окружности (1/4; 2/4; 3/4; более 3/4)	процент деревьев с даным повреждением	по окружности (1/4; 2/4; 3/4; более 3/4)	процент деревьев с даным повреждением
-	-	-	-	-	-	-	-

Вид болезни	Порода	Встречаемость (% пораженных деревьев)	Степень поражения лесного насаждения (слабая, средняя, сильная)
-	-	-	-

в том числе:			
ослабленных	0	% (причины назначения)	
сильно ослабленных	0	% (причины назначения)	
усыхающих	0	% (причины назначения)	

старого сухостоя	0	%
в том числе: старого бурелома	0	%
старого ветровала	0	%

2.4. Полнота лесного насаждения после уборки деревьев, подлежащих рубке, составит 0,1.
Критическая полнота для данной категории лесных насаждений составляет 0,3.

Закключение

С целью предотвращения негативных процессов или снижения ущерба от их воздействия назначено:

Участковое лесничество	Урочище (дача)	Квартал	Выдел	Площадь, выдела, га	Вид мероприятия	Площадь мероприятия, га	Порода	Запас на выдел, куб. м	Крайние сроки проведения
1-Судайское	-	64	37	4,1	ССР	0,7	4Б3Ос3С	91	2019г.

Ведомость перечета деревьев, назначенных в рубку, и абрис лесного участка прилагаются (приложение 2 и 3 к Акту).

Средневзвешенная величина состояния насаждения в квартале 64 выделе 37 1-го Судайского участкового лесничества Чухломского лесничества на площади 0,7 га составляет 4,8 - насаждение погибшее (средневзвешенная величина состояния породы Сосна - 4,5; Береза - 4,9; Осина 4,8).

Признаки повреждения деревьев: обрыв корней (вывал) свежий, слом ствола под кроной свежий. Причина ослабления и повреждения насаждения - ветровал текущего года. В насаждении наличие ветровала - 83%, наличие бурелома - 10 %.

В связи с тем, что при выборке поврежденных деревьев полнота лесного насаждения в квартале 64 выделе 37 на площади 0,7 га 1-го Судайского участкового лесничества Чухломского лесничества снижается ниже критической полноты, при которой обеспечивается способность древостоя выполнять функции, соответствующие его целевому назначению, а также с целью предотвращения негативных процессов или снижения ущерба от их воздействия, назначено мероприятие по предупреждению распространения вредных организмов - сплошная санитарная рубка на площади 0,7 га.

На основании п.46 приказа Минприроды РФ от 16.09.2016 №480 в лесных насаждениях с наличием более 50% ветровала, бурелома, снеголома, упавших деревьев в результате пожара назначение СОМ проводится визуальным способом, а недостающая информация переносится из таксационных описаний.

Меры по обеспечению возобновления: посадка лесных культур.

Мероприятия, необходимые для предупреждения повреждения или поражения смежных насаждений: проведение мероприятия в кратчайшие сроки.

Сведения для расчёта степени повреждения:

год образования старого сухостоя _____ - _____;

основная причина повреждения древесины _____ ветровал текущего года _____.

Дата проведения обследований _____ 22.08.2019г. _____.

Исполнитель работ по проведению лесопатологического обследования:

Инженер лесного хозяйства ОГКУ «Чухломское лесничество»

Ф.И.О. _____ Балашов А.И. Подпись _____

Ведомость лесных участков с выявленными несоответствиями таксационным описаниям

Ф	ТО	Источник данных	Год проведения лесосурьейства	Номер квартала	Номер выдела	Площадь выдела, га	Целевое назначение лесов	Категория защитных лесов	Номер лесопатологического выдела	Площадь лесопатологического выдела, га	Таксационная характеристика											Заложено пробных площадей																																																																																																																																																																																																																																																																																																																																																																																																																																																																																																																																																																																																																																																																																																																																																																																																																																																																																																																																																																																																																																																																																																																																																																																																																																																																																																					
											состав	порода	возраст, лет	средняя высота, м	средний диаметр, см	тип леса	тип условий	полнота	бонитет	запас, куб. м/га	количество, шт.			общая площадь, га																																																																																																																																																																																																																																																																																																																																																																																																																																																																																																																																																																																																																																																																																																																																																																																																																																																																																																																																																																																																																																																																																																																																																																																																																																																																																																			

Примечание:

ТО - таксационные описания

Ф - фактическая характеристика лесного насаждения

Исполнитель работ по проведению лесопатологического обследования:

инженер лесного хозяйства ОГКУ "Чухломское лесничество"

Ф.И.О. Балашов А.И.

Подпись



Результаты проведения лесопатологического обследования лесных насаждений за

Субъект Российской Федерации
Костромская область
Лесничество (лесопарк)
Чухломское

Участковое лесничество
1-е Судайское
1-е Судайское
Урочище (лесная дача)

[illegible]

Коды признаков повреждения: 205 - Обрыв корней (вывал) свежий, 217 - Слом ствола под кроной свежий

Колы причин повержения. принятые в данном приложении: 881 - Ветровал текущего года, 882 - Бурелом текущего года

Показатели, не соответствующие таксационному описанию, отмечаются «*».

Исполнитель работ по проведению лесопатологического обследования:

Инженер лесного хозяйства ОГКУ «Чухломское лесничество»»

ФИО Балашов А.И. Подпись

Дата составления документа	22.08.2019	Телефон	8(49441)2-22-61
----------------------------	------------	---------	-----------------

Результаты проведения лесопатологического обследования лесных насаждений за август 20 19 г.
(месяц)

Субъект Российской Федерации Костромская область . Лесничество (лесопарк) Чухломское
Участковое лесничество 1-е Судайское . Урочище (лесная дача) -

Номер квартала	Номер выдела	Площадь выдела, га	Целевое назначение лесов	Категория защитных лесов	Номер лесопатологического выдела	Площадь лесопатологического выдела, га	Таксационная характеристика лесного насаждения										Число деревьев на пробе, шт.	Распределение деревьев по категориям состояния, % от запаса										Признаки повреждения деревьев	Доля поврежденных деревьев, %	Причина ослабления, повреждения	Подлежит рубке, %	Вид	площадь, га	Назначенные мероприятия	
							состав	порода	возраст	средняя высота, м	средний диаметр, см	тип леса	полнота	бонитет	запас, куб. м/га	ослабленные		сильно ослабленные	усыхающие	свежий сухостой	старый сухостой	свежий ветровал	старый ветровал	свежий бурелом	старый бурелом	аварийные деревья									
64	37	4,1	Эксплуатационные		1	0.7	8	9	10	11	12	13	14	15	16	17	18	19	20	21	22	23	24	25	26	27	28	29	30	31	32	33	34		
							4	Б		17	12	Сч	0.7	1			2	-	-	-	-	88	-	10	-	-	205.217	-	881.882	98	ССР	0.7			
							3	Ос	45	18	16	В3			130		4	-	-	-	-	86	-	10	-	-	205.217	-	881.882	96					
							3	С		15	14					7	9	-	-	-	-	74	-	10	-	-	205.217	-	881.882	84					
							Итого										4	3	-	-	-	-	83	-	10	-	-	205.217	-	881.882			93		
	2	3.4	4	Б		17	12	Сч	0.7	1			130		93	7	-	-	-	-	-	-	-	-	-	-	-	-	-	-	-	Тяжелые лесные за санитарн ым и л/п состояни ем	3.4		
			3	Ос	45	18	16	В3			99	1	-	-	-	-	-	-	-	-	-	-	-	-	-	-	-	-	-	-	-				
			3	С		15	14				99	1	-	-	-	-	-	-	-	-	-	-	-	-	-	-	-	-	-	-	-			-	
Всего							Итого										97	3	-	-	-	-	-	-	-	-	-	-	-	-	-	-	-	-	-


Коды признаков повреждения, принятые в данном приложении: 205 - Обрыв корней (вывал) свежий, 217 - Слом ствола под кроной свежий

Коды причин повреждения, принятые в данном приложении: 881 - Ветровал текущего года, 882 - Бурелом текущего года

Показатели, не соответствующие таксационному описанию, отмечаются «*».

Исполнитель работ по проведению лесопатологического обследования:

Инженер лесного хозяйства ОГКУ «Чухломское лесничество»

Ф.И.О. Балашов А.И. Подпись 

Дата составления документа 22.08.2019 Телефон 8(49441)2-22-61

Ведомость перечета деревьев, назначенных в рубку

ВРЕМЕННАЯ ПРОБНАЯ ПЛОЩАДЬ № _____

Субъект Российской Федерации _____ Костромская область _____
Лесничество (лесопарк) _____ Чухломское лесничество _____ . Квартал _____ 64 _____ . Выдел _____ 29 _____
1-е Судайское участковое лесничество

Площадь _____ 14 _____ га, _____ .

Номер очага вредных организмов _____ . Размер пробной площади _____ га.

Таксационная характеристика:

тип леса _____ СЧ ВЗ _____ ; состав _____ 4С4Е2Б _____ ; возраст _____ 34 _____ ; бонитет _____ 2 _____ ;
_____ 2 ярус: 5С5Б _____ 55 _____
полнота _____ 0.6 _____ ; запас на га _____ 80 _____ ; возобновление _____
2 ярус _____ 0.4 _____ 100 _____

Время и причина ослабления лесного насаждения:

Ветровал текущего года

Тип очага вредных организмов: эпизодический, хронический (подчеркнуть).

Фаза развития очага вредных организмов: начальная, нарастания численности, собственно вспышка, кризис (подчеркнуть).

Состояние лесного насаждения, намечаемые мероприятия:

Насаждение на площади 5,25 га - погибшее. Выборке подлежит 89% деревьев от запаса.

На основании п.46 приказа Минприроды РФ от 16.09.2016 №480, а также в связи с тем, что при выборке поврежденных деревьев полнота лесного насаждения снижается ниже критической полноты, при которой обеспечивается способность древостоя выполнять функции, соответствующие его целевому назначению, а также с целью предотвращения негативных процессов или снижения ущерба от их воздействия, назначено мероприятие по предупреждению распространения вредных организмов - сплошная санитарная рубка на площади 5,25 га.

На площади 8,75 га проведение мероприятий по защите лесов не требуется. Назначается наблюдение за санитарным и лесопатологическим состоянием лесного насаждения

Исполнитель работ по проведению лесопатологического обследования:

Инженер лесного хозяйства ОГКУ "Чухломское лесничество"

ФИО _____ Балашов А.И. _____ Подпись _____

Дата составления документа _____ 22.08.2019 _____ Телефон _____ 8(49441)2-22-61 _____

[illegible][illegible][illegible]

Примечание: НЗ — незаселенное, З — заселенное, О — отработанное вредителями.

Ведомость перечета деревьев, назначенных в рубку

ВРЕМЕННАЯ ПРОБНАЯ ПЛОЩАДЬ № _____

Субъект Российской Федерации _____ Костромская область _____.

Лесничество (лесопарк) _____ Чухломское; 1-е Судайское участковое _____ . Квартал _____ 64 _____ . Выдел _____ 36 _____ .

Площадь _____ 35.7 _____ га, _____ .

Номер очага вредных организмов _____ . Размер пробной площади _____ га.

Таксационная характеристика:

тип леса _____ СКИЗ СЗ _____ ; состав _____ 6Б2ОС1С1Е _____ ; возраст _____ 60 _____ ; бонитет _____ 1 _____ ;

полнота _____ 0.7 _____ ; запас на га _____ 220 _____ ; возобновление _____ .

Время и причина ослабления лесного насаждения:

Ветровал текущего года

Тип очага вредных организмов: эпизодический, хронический (подчеркнуть).

Фаза развития очага вредных организмов: начальная, нарастания численности, собственно вспышка, кризис (подчеркнуть).

Состояние лесного насаждения, намечаемые мероприятия:

Насаждение на площади 1.4 га - погибшее. Выборке подлежит 93% деревьев от запаса.

На основании п.46 приказа Минприроды РФ от 16.09.2016 №480, а также в связи с тем, что при выборке поврежденных деревьев полнота лесного насаждения снижается ниже критической полноты, при которой обеспечивается способность древостоя выполнять функции, соответствующие его целевому назначению, а также с целью предотвращения негативных процессов или снижения ущерба от их воздействия, назначено мероприятие по предупреждению распространения вредных организмов - сплошная санитарная рубка на площади 1,4 га.

На площади 34.3 га проведение мероприятий по защите лесов не требуется. Назначается наблюдение за санитарным и лесопатологическим состоянием лесного насаждения

Исполнитель работ по проведению лесопатологического обследования:

Инженер лесного хозяйства ОГКУ "Чухломское лесничество"

ФИО _____ Балашов А.И. _____

Подпись _____

Дата составления документа _____ 22.08.2019 _____

Телефон _____ 8(49441)2-22-61 _____

[illegible][illegible][illegible]

Примечание: НЗ - незаселенное, З - заселенное, О - отработанное вредителями.

Ведомость перечета деревьев, назначенных в рубку

ВРЕМЕННАЯ ПРОБНАЯ ПЛОЩАДЬ № _____

Субъект Российской Федерации _____ Костромская область _____

Лесничество (лесопарк) _____ Чухломское; 1-е Судайское участковое _____ . Квартал _____ 64 _____ . Выдел _____ 37 _____ .

Площадь _____ 4.1 _____ га, _____ .

Номер очага вредных организмов _____ . Размер пробной площади _____ га.

Таксационная характеристика:

тип леса _____ СЧ ВЗ _____ ; состав _____ 4БЗОСЗС _____ ; возраст _____ 45 _____ ; бонитет _____ 1 _____ ;

полнота _____ 0.7 _____ ; запас на га _____ 130 _____ ; возобновление _____ .

Время и причина ослабления лесного насаждения:

Ветровал текущего года

Тип очага вредных организмов: эпизодический, хронический (подчеркнуть).

Фаза развития очага вредных организмов: начальная, нарастания численности, собственно вспышка, кризис (подчеркнуть).

Состояние лесного насаждения, намечаемые мероприятия:

Насаждение на площади 0.7 га - погибшее. Выборке подлежит 93% деревьев от запаса.

На основании п.46 приказа Минприроды РФ от 16.09.2016 №480, а также в связи с тем, что при выборке поврежденных деревьев полнота лесного насаждения снижается ниже критической полноты, при которой обеспечивается способность древостоя выполнять функции, соответствующие его целевому назначению, а также с целью предотвращения негативных процессов или снижения ущерба от их воздействия, назначено мероприятие по предупреждению распространения вредных организмов - сплошная санитарная рубка на площади 0.7 га.

На площади 3.4 га проведение мероприятий по защите лесов не требуется. Назначается наблюдение за санитарным и лесопатологическим состоянием лесного насаждения

Исполнитель работ по проведению лесопатологического обследования:

Инженер лесного хозяйства ОГКУ "Чухломское лесничество"

ФИО _____

Балашов А.И.

Подпись _____

Дата составления документа _____

22.08.2019

Телефон _____

8(49441)2-22-61

ВЕДОМОСТЬ ПЕРЕЧЕТА ДЕРЕВЬЕВ

Порода:

Ступени толщины см	Количество деревьев по категориям состояния, шт.																Всего деревьев по ступеням толщины	
	I	II	III	IV		V		VI			ветровал, бурелом			аварийные деревья			шт.	в том числе подлежат рубке, %
				НЗ	З	НЗ	З	НЗ	З	О	НЗ	З	О	НЗ	З	О		
1	2	3	4	5	6	7	8	9	10	11	12	13	14	15	16	17	18	19
Итого, %																		

Порода:

Ступени толщины см	Количество деревьев по категориям состояния, шт.																Всего деревьев по ступеням	
	I	II	III	IV		V		VI			ветровал, бурелом			аварийные деревья			шт.	в том числе подлежат рубке, %
				НЗ	З	НЗ	З	НЗ	З	О	НЗ	З	О	НЗ	З	О		
1	2	3	4	5	6	7	8	9	10	11	12	13	14	15	16	17	18	19
Итого, %																		

Порода:

Ступени толщины см	Количество деревьев по категориям состояния, шт.																Всего деревьев по ступеням толщины	
	I	II	III	IV		V		VI			ветровал, бурелом			аварийные деревья			шт.	в том числе подлежат рубке, %
				НЗ	З	НЗ	З	НЗ	З	О	НЗ	З	О	НЗ	З	О		
1	2	3	4	5	6	7	8	9	10	11	12	13	14	15	16	17	18	19
Итого, %																		

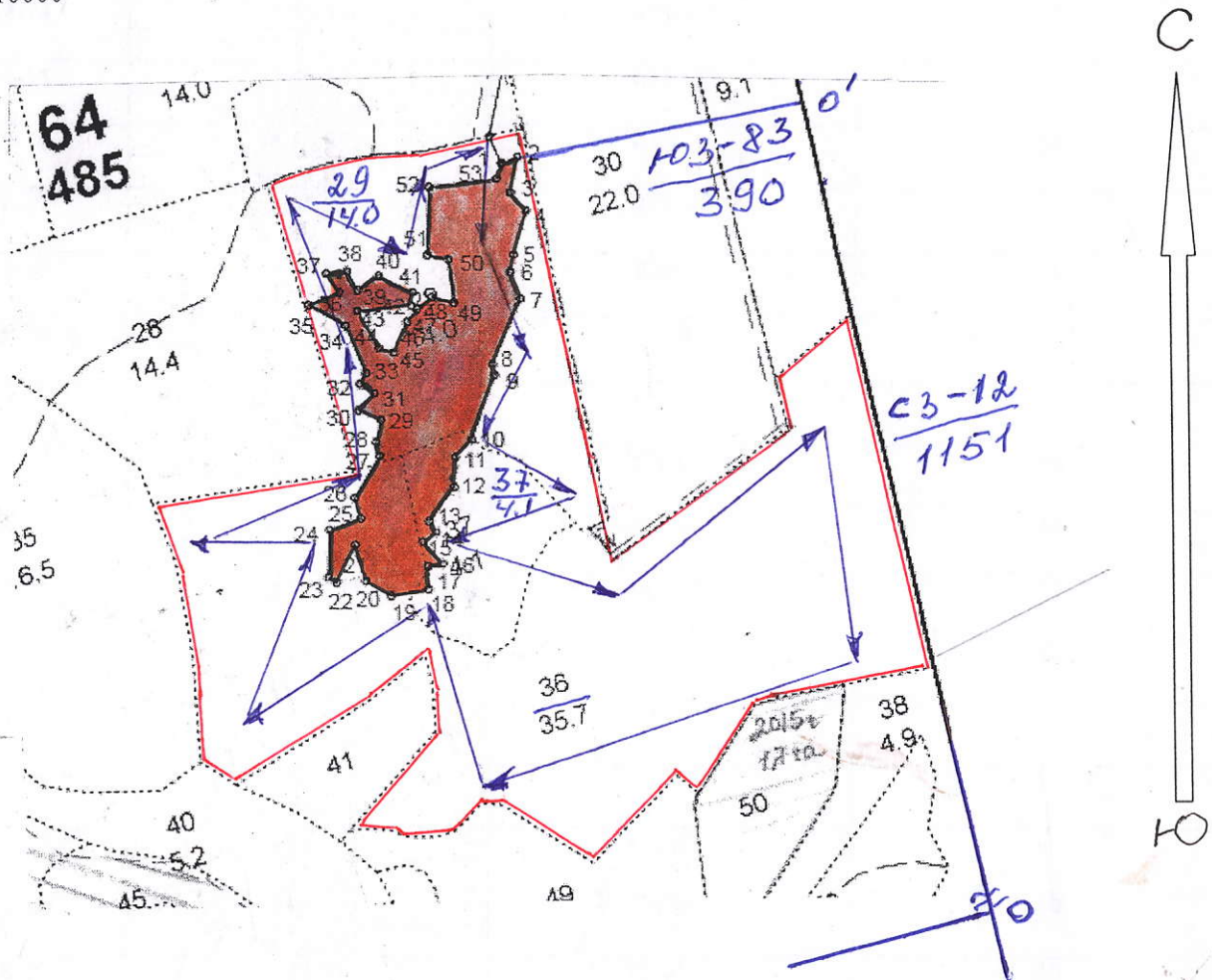
Примечание: НЗ - незаселенное, З - заселенное, О - отработанное вредителями.

Абрис участка

1-ое Чухломское участковое лесничество Чухломское лесничество

квартал 64 выдел 29 площадь 14,0 га, выдел 36 площадь 35,7, выдел 37 площадь 4,1 га

М 1:10000



Номер выдела	Ленты (круговой площадки) перечёта				
	№ ленты (площадки)	длина, м	ширина, м	радиус, м	площадь, га
29	-	-	-	-	5,25
36	-	-	-	-	1,4
37	-	-	-	-	0,7
ИТОГО					7,35

Номера точек	Координаты	Румбы линий	Длина, м
1-2	58 56,121	СВ-69°	23
	43 13,478		
2-3	58 56,123	ЮЗ-12°	48
	43 13,495		
3-4	58 56,103	ЮВ-41°	32
	43 13,476		
4-5	58 56,087	ЮЗ-17°	61
	43 13,494		
5-6	58 56,057	ЮЗ-11°	23
	43 13,462		
6-7	58 56,046	ЮВ-20°	38
	43 13,450		
7-8	58 56,023	ЮЗ-24°	94
	43 13,454		

8-9	58 55,982	IOB-10°	14
	43 13,395		
9-10	58 55,975	IO3-20°	91
	43 13,395		
10-11	58 55,933	IO3-44°	31
	43 13,340		
11-12	58 55,927	IO3-3°	40
	43 13,319		
12-13	58 55,906	IO3-37°	56
	43 13,304		
13-14	58 55,886	IO3-31°	17
	43 13,257		
14-15	58 55,879	IO3-53°	21
	43 13,262		
15-16	58 55,872	IO3-41°	39
	43 13,243		
16-17	58 55,854	IO3-80°	20
	43 13,261		
17-18	58 55,856	IOB-1°	30
	43 13,246		
18-19	58 55,838	IO3-81°	50
	43 13,237		
19-20	58 55,843	C3-59°	39
	43 13,187		
20-21	58 55,858	C3-16°	50
	43 13,157		
21-22	58 55,883	IO3-27°	56
	43 13,152		
22-23	58 55,865	C3-56°	13
	43 13,124		
23-24	58 55,868	CB-2°	63
	43 13,123		
24-25	58 55,895	CB-70°	44
	43 13,122		
25-26	58 55,901	C3-16°	28
	43 13,172		
26-27	58 55,915	CB-32°	65
	43 13,167		
27-28	58 55,933	C3-15°	19
	43 13,202		
28-29	58 55,937	CB-13°	30
	43 13,210		
29-30	58 55,964	C3-67°	33
	43 13,229		
30-31	58 55,982	CB-44°	31
	43 13,205		
31-32	58 55,983	C3-55°	23
	43 13,229		
32-33	58 55,990	CB-30°	16
	43 13,217		
33-34	58 55,995	C3-23°	68
	43 13,222		
34-35	58 56,025	C3-60°	56
	43 13,216		
35-36	58 56,054	CB-68°	44
	43 13,177		
36-37	58 56,058	C3-33°	30
	43 13,212		
37-38	58 56,069	CB-84°	27
	43 13,209		
38-39	58 56,071	IOB-29°	29
	43 13,231		
39-40	58 56,056	CB-58°	34
	43 13,245		
40-41	58 56,061	IOB-63°	50
	43 13,277		

41-42	58 56,043	ЮЗ-8°	17
	43 13,318		
42-43	58 56,037	ЮЗ-85°	72
	43 13,310		
43-44	58 56,043	ЮВ-30°	57
	43 13,249		
44-45	58 56,016	ЮВ-73°	21
	43 13,254		
45-46	58 56,011	СВ-24°	44
	43 13,268		
46-47	58 56,027	СВ-39°	22
	43 13,301		
47-48	58 56,031	СВ-52°	24
	43 13,310		
48-49	58 56,039	ЮВ-7°	30
	43 13,333		
49-50	58 56,032	СЗ-7°	58
	43 13,365		
50-51	58 56,061	СЗ-77°	28
	43 13,379		
51-52	58 56,070	СВ-2°	90
	43 13,352		
52-53	58 56,115	СВ-84°	90
	43 13,378		
53-1	58 56,111	СВ-19°	22
	43 13,453		

Условные обозначения:

Ходовая линия —————→



Исполнитель работ по проведению лесопатологического обследования: инженер лесного хозяйства ОГКУ «Чухломское лесничество» Балашов А.И.

ФИО Балашов А.И.

Подпись 

Дата составления документа

22.08.2019 года телефон 8(49441) 2-22-61¹